

NEW

SVM980

Servocomando idraulico
ad area differenziale

 **walvoil**
FLUID POWER E|MOTION



 **walvoil**
FLUID POWER E|MOTION

A member of



INTERPUMP GROUP

SVM980

Servocomando idraulico
ad area differenziale



- Bassa forza di azionamento
- Capacità di gestire portata maggiorata
- Corpo in ghisa per alta robustezza e affidabilità
- Compatibile con tutte le impugnature Walvoil

L'SVM980 è il nuovo servocomando idraulico ad area differenziale di Walvoil. Con questo prodotto, Walvoil amplia il range della famiglia servocomandi aggiungendo un prodotto unico per almeno due caratteristiche fondamentali:

- le più basse forze di azionamento per l'operatore tra tutta la gamma dei servocomandi idraulici;
- la possibilità di gestire e regolare portate maggiorate, grazie ai diametri elevati delle astine, condizione utile e necessaria specie sulle macchine di grossa taglia.

Walvoil cambia la tradizionale architettura costruttiva vista su altri prodotti della stessa tipologia, offrendo un prodotto innovativo e originale, grazie anche a una nuova soluzione progettuale brevettata.

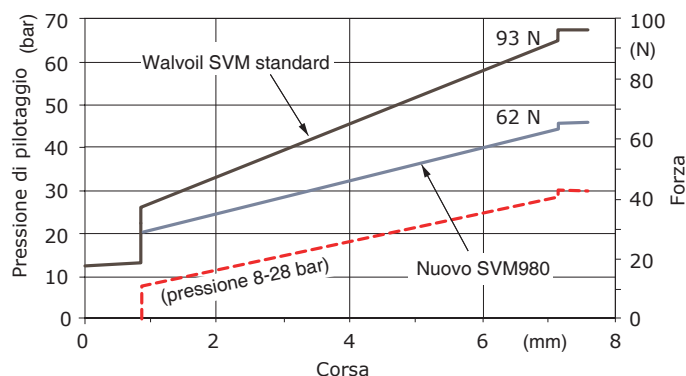
L'esperienza decennale di Walvoil nella realizzazione di questi componenti assicura un prodotto solido e affidabile, completamente adattabile alle esigenze del cliente considerando la modularità delle flange di fissaggio e le infinite possibilità di completamento grazie alla compatibilità con tutte le impugnature del catalogo Walvoil.

Condizioni di lavoro

Pressione minima	30 bar
Pressione massima	100 bar
Contropressione massima	4 bar
Portata massima	20 l/min
Fluido idraulico	olio minerale
Viscosità cinematica	3 - 400 mm ² /s
Temperatura di esercizio	-20 / +90°C
Contaminazione ammessa	18/15 (ISO/DIS 4406)
Isteresi massima	0.5 bar
Fuga interna con nessuna astina azionata P → T, 30 bar, 38 cSt	max. 50 cm ³ /min
Fuga interna con una curva azionata P → T, 30 bar, 38 cSt	max. 75 cm ³ /min

Curve caratteristiche

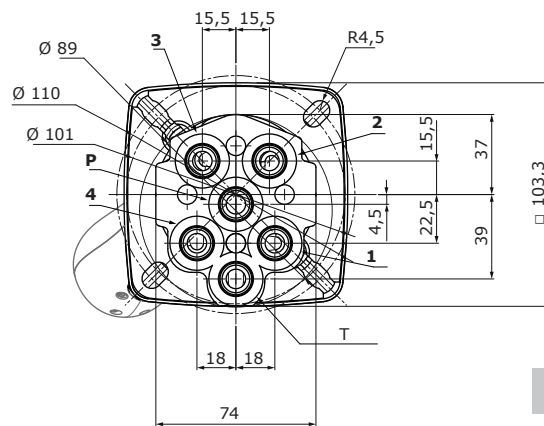
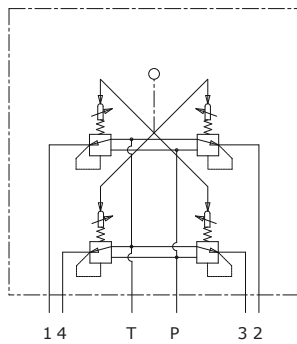
Comparazione tra SVM980 e SVM std.



NEW

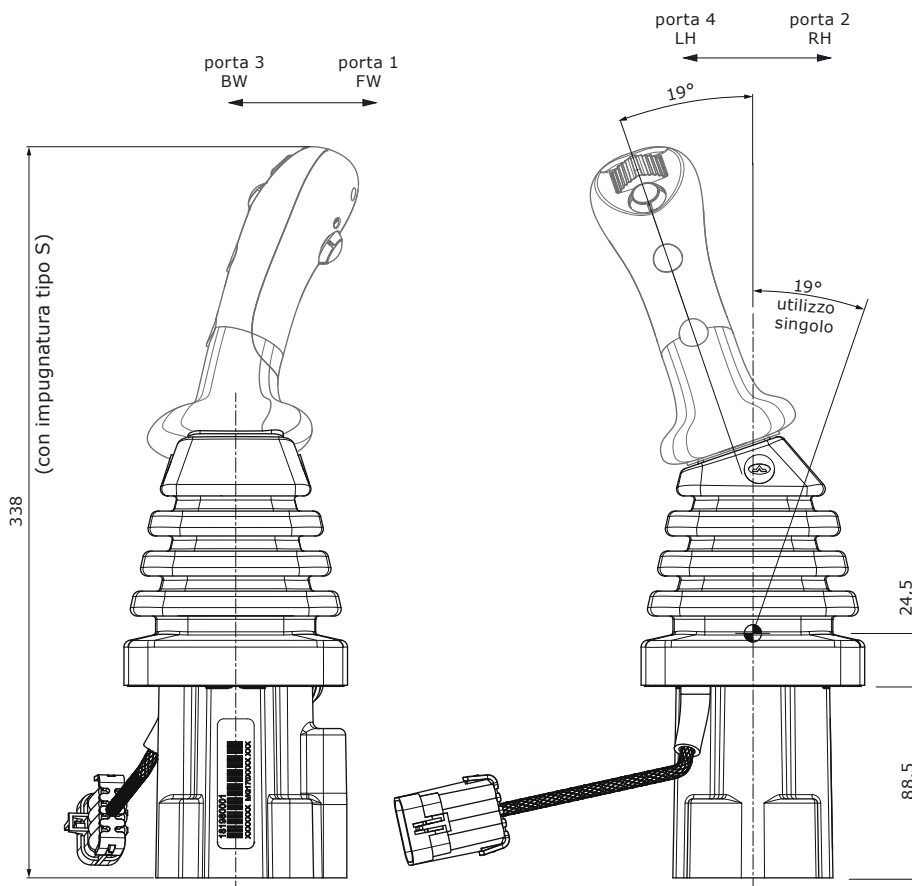
Dimensioni

CIRCUITO IDRAULICO

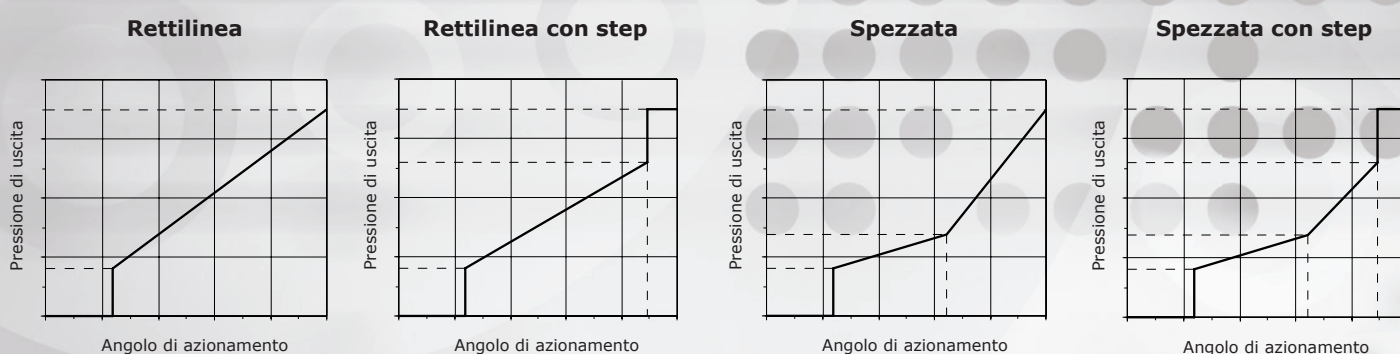


Filettatura bocche

BSP	UN-UNF
3/8	9/16-18 UNI SAE6
1/4	-



Tipi di curva di controllo disponibili



Caratteristiche

Progetto originale e brevettato

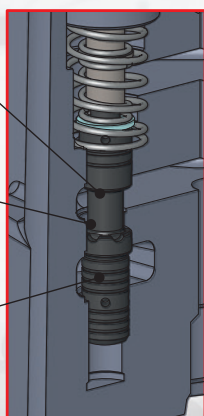
Walvoil cambia la tradizionale architettura costruttiva dei servocomandi ad area differenziale, offrendo un prodotto innovativo, originale e brevettato.

Alta affidabilità

Il corpo in ghisa e l'astina trattata assicurano una lunga durata, una maggiore resistenza alla contaminazione dell'olio e mantengono inalterate le caratteristiche (come i trafilamenti) durante la vita del joystick.

Alta portata e basse perdite di carico

Possibilità di gestire e regolare alte portate garantendo basse perdite di carico, grazie ai diametri maggiorati delle astine.

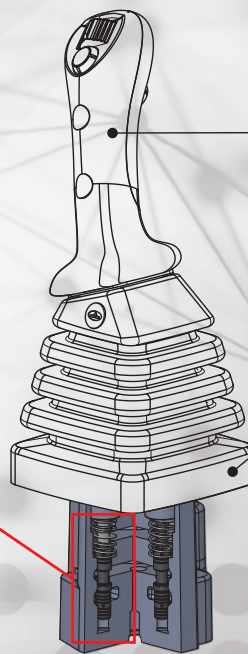


Impugnature

Vastissime possibilità di completare e personalizzare il servocomando, grazie alla compatibilità con tutte le impugnature della gamma Walvoil.

Flangia

Grazie alla modularità delle flange di fissaggio, SVM980 è completamente adattabile alle esigenze del cliente.



walvoil
FLUID POWER E | MOTION



D1WWCF02I - 1ª edizione Marzo 2019

