



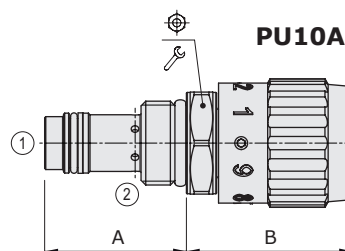
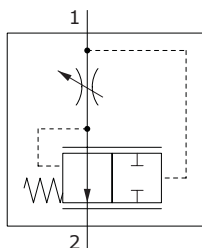
Tipo PU..A valvole regolatrici di portata compensate - 2 vie


- Montaggio in linea
- Cavità dalla SAE08 alla SAE16

I dati e i diagrammi riportati in questo catalogo sono stati rilevati con olio a base minerale avente viscosità di 46 cSt alla temperatura di 40°C.

	PU08A	PU10A	PU12A	PU16A
Portata nominale	15 l/min	30 l/min	50 l/min	90 l/min
Pressione max.	350 bar			
Fluido	olio a base minerale			
Viscosità	10-200 cSt			
Max. livello di contaminazione	20/18/14 ISO4406			
Campo di temperatura del fluido	con guarn. NBR con guarn. FPM		da -20°C a 80°C da -20°C a 100°C	
Campo di temperatura ambientale per condizioni operative	da -20°C a 50°C			
Cavità	SAE 08/2 A	SAE 10/2 A	SAE 12/2 A	SAE 16/2 A
Peso	0,18 kg	0,20 kg	0,30 kg	0,55 kg

NOTA - Per differenti condizioni di utilizzo contattare il Servizio Commerciale.

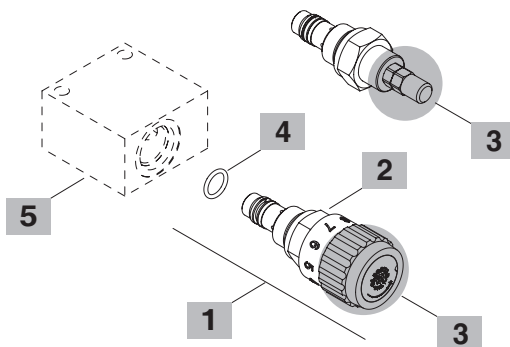
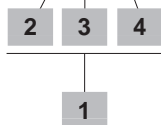


Tipo valvola	A mm	B mm		Nm
PU08A/AM	33,6	48,5	24	30
PU10A/AM	37,5	43	27	50
PU12A/AM	58,5	44	32	80
PU16A/AM	68	52	41	100

Per dimensioni con differenti tipi di regolazioni vedere pag. 212

Codici d'ordinazione e composizione della descrizione

PU08A/AM0B



1 Cartucce

TIPO	CODICE	DESCRIZIONE
Cavità SAE 08/2 A		
PU08A/AM0B	0PU08002000	Regolazione a volantino
PU08A/AS0B	0PU08002003	Regolazione a vite
Cavità SAE 10/2 A		
PU10A/AM0B	0PU10002001	Regolazione a volantino
PU10A/AS0B	0PU10002000	Regolazione a vite
Cavità SAE 12/2 A		
PU12A/AM0B	0PU12002000	Regolazione a volantino
PU12A/AS0B	0PU12002003	Regolazione a vite
Cavità SAE 16/2 A		
PU16A/AM0B	0PU16002000	Regolazione a volantino
PU16A/AS0B	0PU16002007	Regolazione a vite

2 Perdite di carico da 1 a 2

TIPO	DESCRIZIONE
A	12 bar

3 Regolazioni

TIPO	DESCRIZIONE
S	A vite
M	A volantino

4 Guarnizioni

TIPO	DESCRIZIONE
B	NBR (Buna) guarnizione o-ring, configurazione standard
V	FPM (Viton) guarnizione o-ring, contattare il Servizio Commerciale

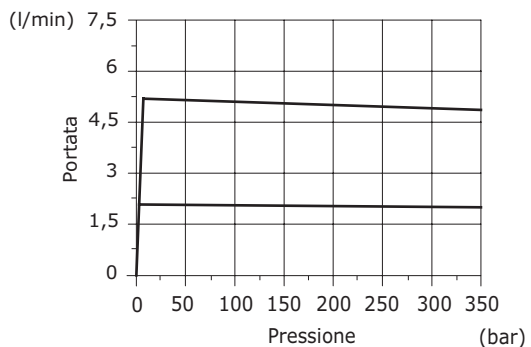
5 Corpi valvola

TIPO	CODICE	DESCRIZIONE
SAE 08/2-G 3/8	3CC0820C11	Corpo in alluminio per cavità 08, filettatura standard G3/8
SAE 10/2-G 3/8	3CC1020C11	Corpo in alluminio per cavità 10, filettatura standard G3/8
SAE 12/2-G 1/2	3CC1220D11	Corpo in alluminio per cavità 12, filettatura standard G1/2
SAE 16/2-G 3/4	3CC1620E11	Corpo in alluminio per cavità 16, filettatura standard G3/4

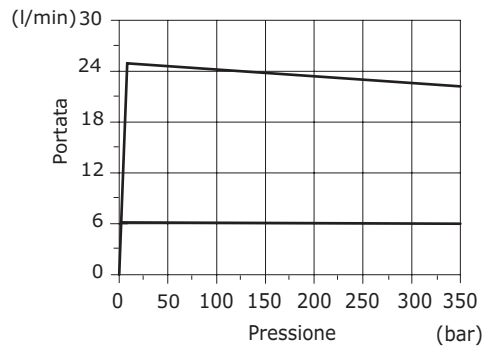
Nota: il corpo in alluminio può essere utilizzato fino a 210 bar
Per corpi in acciaio o differenti filettature vedere da pag. 215

Curve caratteristiche

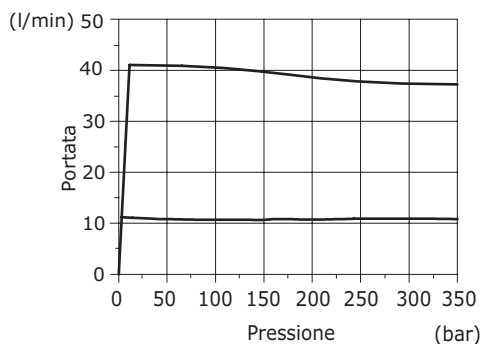
PU08A
 curva di compensazione 1→2



PU10A
 curva di compensazione 1→2



PU12A
 curva di compensazione 1→2



PU16A
 curva di compensazione 1→2

