

# NEW

## DPM050

Distributori Monoblocco  
per Carrelli Elevatori

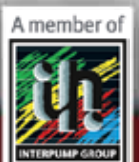
 **walvoil**  
FLUID POWER E|MOTION



**Massimo controllo per  
Carrelli Elevatori grazie alla  
tecnologia Walvoil**

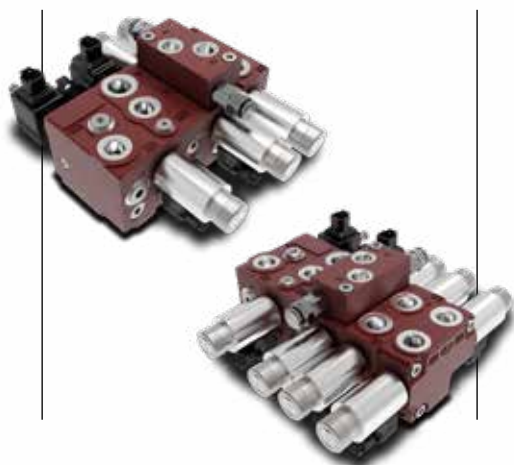


 **walvoil**  
FLUID POWER E|MOTION



# DPM050

Distributori Monoblocco  
per Carrelli Elevatori



Il mercato dei carrelli elevatori si è rapidamente evoluto negli ultimi anni verso soluzioni tecnologiche sempre più sofisticate, spinto da specifiche esigenze quali il rispetto delle normative internazionali sulla sicurezza, l'ottimizzazione energetica per massimizzare l'operatività, l'esigenza di elevate prestazioni e funzionalità, infine l'ergonomia.

Il nuovo DPM050 di Walvoil è stato progettato appositamente per soddisfare tutti questi requisiti.

È un distributore monoblocco di tipo Load Sensing a Centro Aperto, con 3 sezioni di lavoro ampliabili fino a 4, in cui ogni sezione è dedicata ad una specifica funzione della macchina: Sollevamento, Brandeggio, Traslazione e Funzione ausiliaria (con 4ª sezione aggiuntiva).

È dotato di compensatore generale in ingresso per l'ottimizzazione energetica, compensatore specifico per il controllo della discesa sulla funzione di Sollevamento, compensatore dedicato alla funzione Brandeggio, valvole di blocco a trafilamento nullo, valvole a comando elettrico e di bilanciamento per la ridondanza di consensi alle operazioni.

- Load Sensing a Centro Aperto**
- Compensatore locale per la funzione di Brandeggio (2° sezione)**
- Valvole a trafilamento nullo sulle bocche di Brandeggio**
- 2(+1) valvole di scambio per la gestione del segnale Load Sensing**

## CONDIZIONI DI LAVORO

Portata nominale	in ingresso	55 l/min
Pressione massima continua (in ingresso <b>P</b> , agli utilizzi <b>A/B</b> )		280 bar
Stand-by compensatore	in ingresso	8 bar
	in discesa (indipendente dal carico)	6.8 bar
	brandeggio	6.8 bar
Fluido		Olio a base minerale
Campo di temperatura del fluido	con guarnizioni FPM (VITON)	da -20°C a 120°C
Viscosità	minima	12 mm <sup>2</sup> /s
	massima	400 mm <sup>2</sup> /s
Massimo grado di contaminazione		18/16/13 - ISO 4406
Campo di temperatura ambientale per condizioni operative		da -20°C a 80°C
Corsa cursore		+/- 3 mm

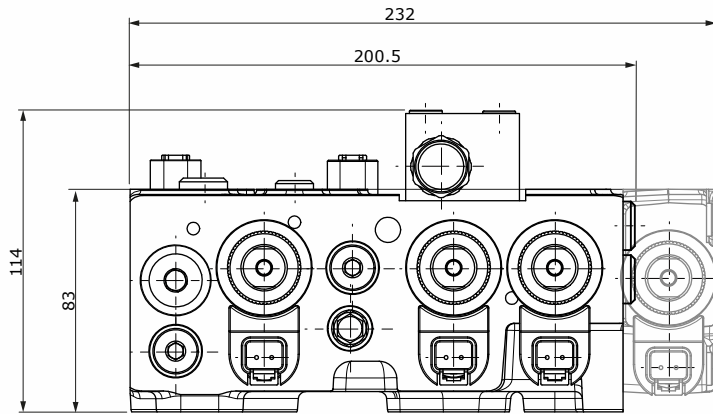
## TIPO BOBINA

	BH	BER
Voltaggio nominale	12 VDC - 24 VDC ± 10%	12 VDC - 24 VDC ± 10%
Potenza nominale	33 W	19 W

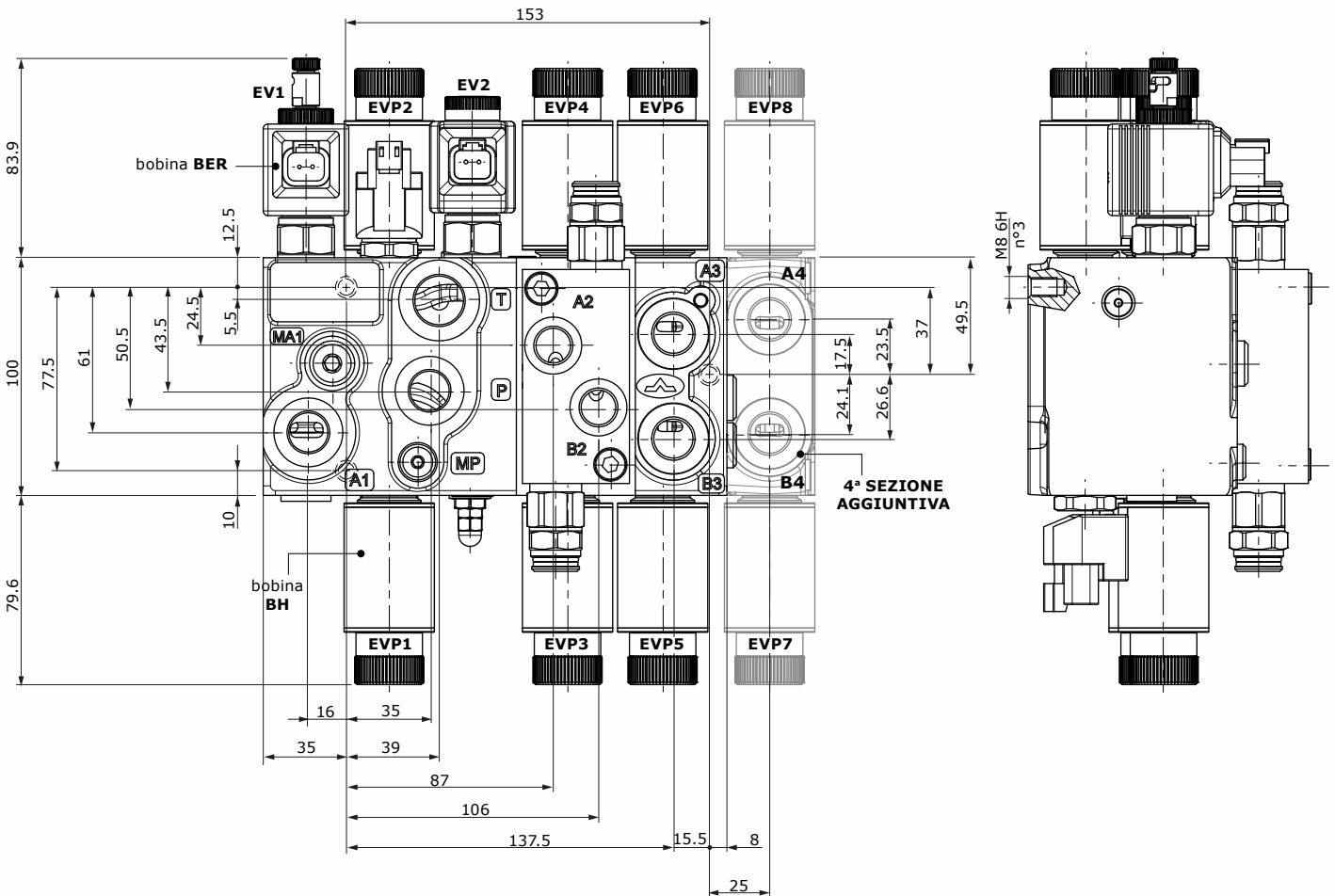
I dati e i diagrammi riportati sono stati rilevati con olio a base minerale avente viscosità di 46 mm<sup>2</sup>/s alla temperatura di 40°.

# NEW

## Dimensioni



FILETTATURA BOCHE *		
BOCCHHE	BSP	METRICA (ISO 262)
Ingresso <b>P</b>	G 3/8"	M18x1,5
Scarico <b>T</b>	G 1/2"	M22x1,5
Bocche utilizzi <b>A1, A3/B3, A4/B4</b>	G 3/8"	M18x1,5
Bocche utilizzi <b>A2/B2</b>	G 3/8"	M16x1,5
Bocca <b>MA</b>	G 1/4"	M14x1,5
Bocca <b>MP</b>	G 1/8"	M10x1 M12x1,5



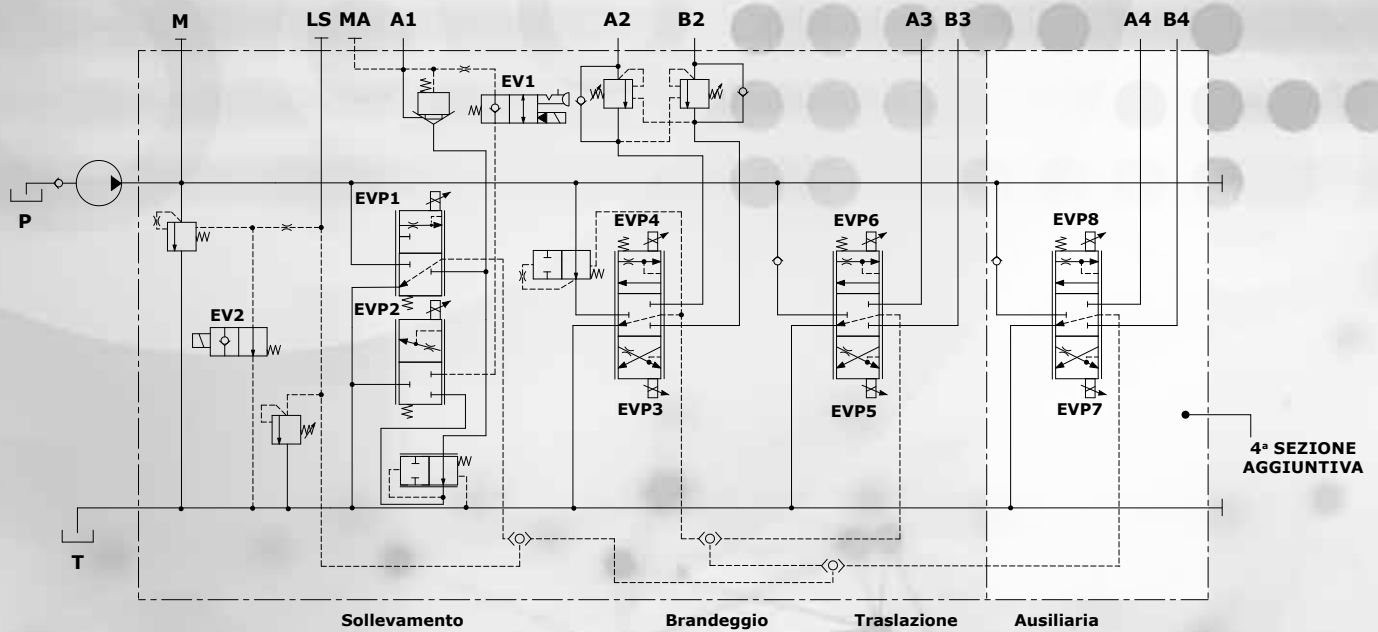
(\*): Predisposizione per attacchi rapidi disponibile su richiesta.

# DPM050

Distributori Monoblocco  
per Carrelli Elevatori

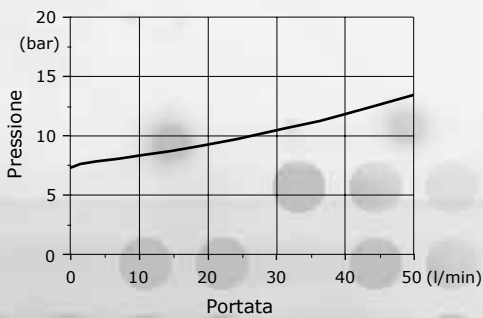
## Circuito idraulico

DPM050/3 - DPM050/3+1

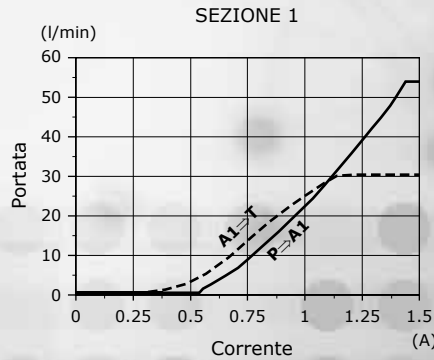


## Prestazioni

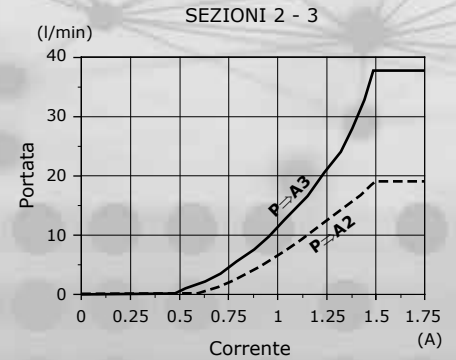
Curva caratteristica compensatore P→T  
(fiancata d'ingresso)



Portata in funzione della Corrente  
(P→A1 - Sollevamento) (A1→T - Discesa)



Portata in funzione della Corrente  
(P→A2 - Brandeggio)  
(P→A3 - Traslazione)



**walvoil**  
FLUID POWER E| MOTION

**walvoil**

**hydro control**

**Caltech**

