

新产品

DPM050

叉车专用多路阀

walvoil

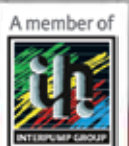
沃而福



沃而福技术为叉车带来更高的操控性

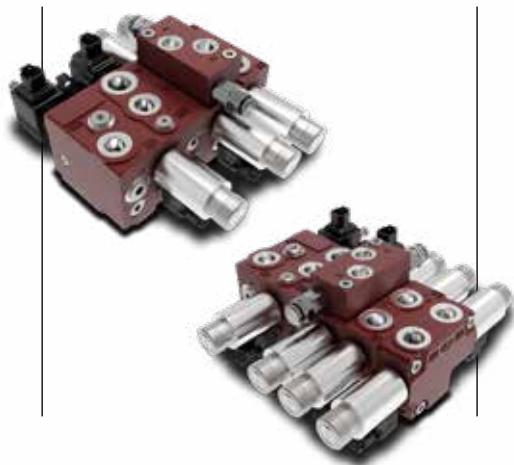


walvoil
FLUID POWER E| MOTION



DPM050

叉车专用多路阀



近年来，在满足国际安全法规，优化能耗实现最大化工作效率，以及对性能高和功能多需求的推动下，叉车市场已迅速向越来越先进的技术发展。

沃而福新阀DPM050是专为满足这些特殊需求设计开发的。

它是一个带有3个工作联的开芯负载敏感整体式多路阀，最大可扩展到4联，其中每个工作联专用于特定的机器功能：举升、倾斜、侧移和辅助（通过附加法兰式工作联）

DPM050配备了用于能耗优化的入口补偿器，用于升降功能的下降控制专用补偿器，用于倾斜功能的专用补偿器，零泄漏负载单向阀，以及电磁卸荷阀和平衡阀配合额外信号使能。

- 开芯负载敏感
- 倾斜功能的补偿器(第2联)
- 倾斜油口零泄漏阀
- 2 (+1)** 用于负载敏感信号管理的梭阀

工作条件

额定流量	进油口	55 l/min
最大连续工作压力(进油P口和工作A/B口)		280 bar
补偿器待机压力	入口	8 bar
	下降(不受负载变化影响)	6.8 bar
	倾斜功能	6.8 bar
工作介质		矿物油
液压油温度范围	FPM氟橡胶密封	-20°C ~ 120°C
粘度	最小	12 mm ² /s
	最大	400 mm ² /s
最高污染度等级		18/16/13 - ISO 4406
工作时环境温度		-20°C ~ 80°C
阀芯位移		+/- 3 mm

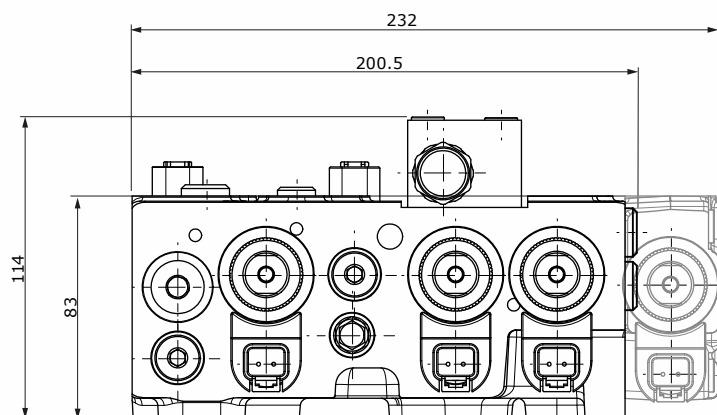
电磁线圈类型

	BH	BER
额定电压	12 VDC - 24 VDC ± 10%	12 VDC - 24 VDC ± 10%
额定功率	33 W	19 W

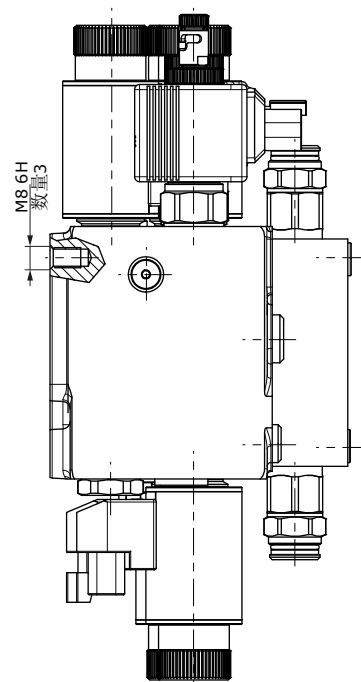
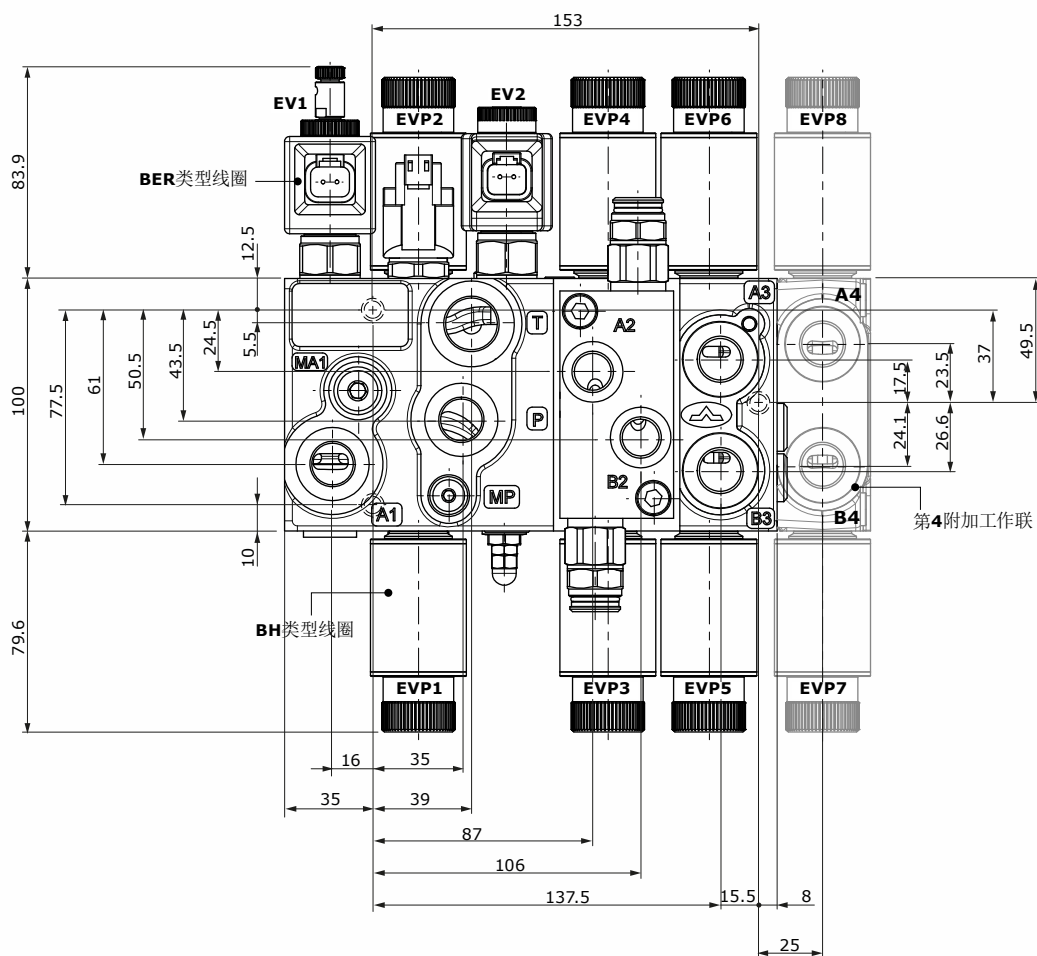
技术参数，测试时粘度46 mm²/s (46 cSt)矿物液压油、油温40°C

新产品

尺寸



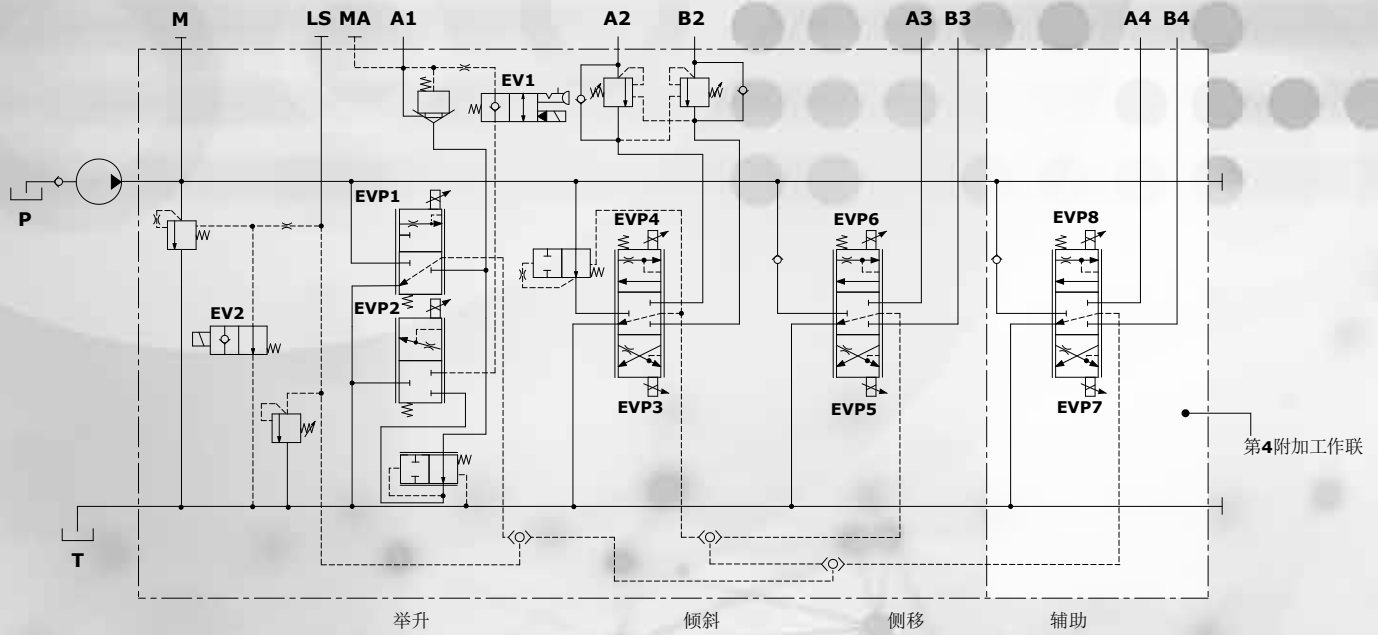
油口螺纹 *		
主油口	BSP	公制 (ISO 262)
进油口P	G 3/8"	M18x1,5
回油口T	G 1/2"	M22x1,5
工作油口A1, A3/B3, A4/B4	G 3/8"	M18x1,5
工作油口A2/B2	G 3/8"	M16x1,5
MA 油口	G 1/4"	M14x1,5
MP 油口	G 1/8"	M10x1 M12x1,5



(*): 可根据要求提供油口连接类型

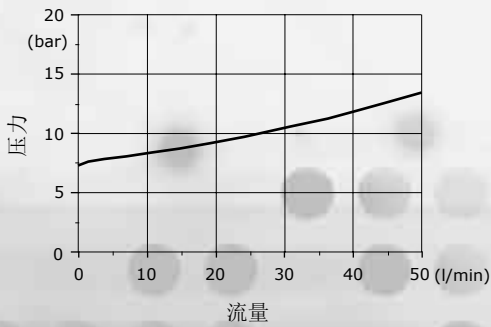
液压回路

DPM050/3 - DPM050/3+1

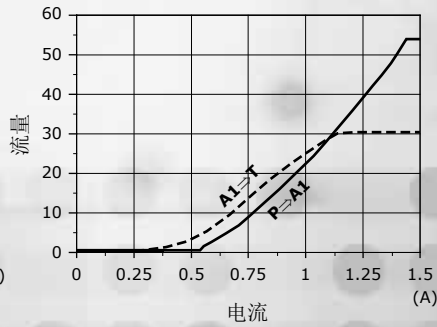


性能曲线

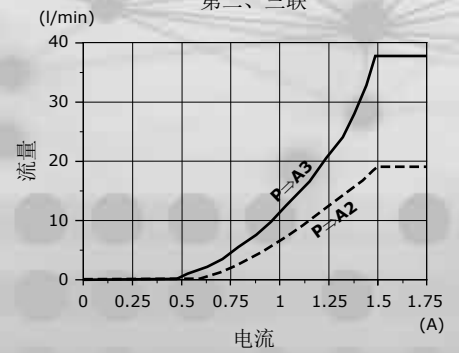
入口补偿器 P→T 压力损失
(待机压差)



流量vs电流图
(P→A1 - 举升) (A1→T - 下降)
第一联



流量vs电流图
(P→A2 - 倾斜) (P→A3 - 侧移)
第二、三联



D11WWCA01C - 2022年9月2日版本

