

EK10L

Valvole direzionali ON/OFF a solenoide
5 vie / 3 posizioni

 **walvoil**
FLUID POWER E|MOTION



 **walvoil**
FLUID POWER E|MOTION

A member of



EK10L

Valvole direzionali ON/OFF a solenoide
5 vie / 3 posizioni



- Particolari esterni zincati e protetti dalla corrosione
- Corpo valvola e cursore trattati per garantire usura e trafilemanti minimi ed assicurare lunga vita operativa
- Passaggi principali ottimizzati tramite analisi CFD
- Cavità SAE standard
- Guarnizioni in poliuretano per alte prestazioni
- Disponibili varie tipologie di bobine e connettori
- Disponibili con differenti tipi di emergenze
- Tutte le bocche possono lavorare in pressione

DESCRIZIONE:

Walvoil lancia sul mercato la nuova valvola elettrica EK10L, 5 vie 3 posizioni a spool, con bocca Load Sensing integrata.

La nuova valvola EK10L è stata sviluppata per ridurre le dimensioni di ingombro al fine di ottenere blocchi integrati più compatti ed inoltre incrementare le prestazioni in termini di pressione, portata e perdite di carico.

PRINCIPIO DI FUNZIONAMENTO:

La cartuccia EK10L consente alta portata con dimensioni ridotte ed è disponibile in differenti schemi-spool ed emergenze manuali che aumentano la versatilità del prodotto.

La riduzione delle perdite di carico nei principali passaggi, ottenuta tramite analisi CFD, permette di ottenere eccellenti prestazioni in termini di commutazione, utilizzando la stessa tipologia di bobina già presente su altre cartucce come la ET10L e la ER10L

La valvola è disponibile in cavità SAE10 e viene impiegata in applicazioni mobili ed industriali per il controllo di motori e cilindri a seconda del tipo di spool.

Le tecniche di assemblaggio consentono alla valvola EK10L maggiore robustezza, riducendo al minimo i trafilemanti dovuti alla deformazione durante l'assemblaggio sui blocchi integrati.

I dati e i diagrammi riportati sono rilevati con olio a base minerale avente viscosità di 46 cSt alla temperatura di 40°C

Condizioni di lavoro

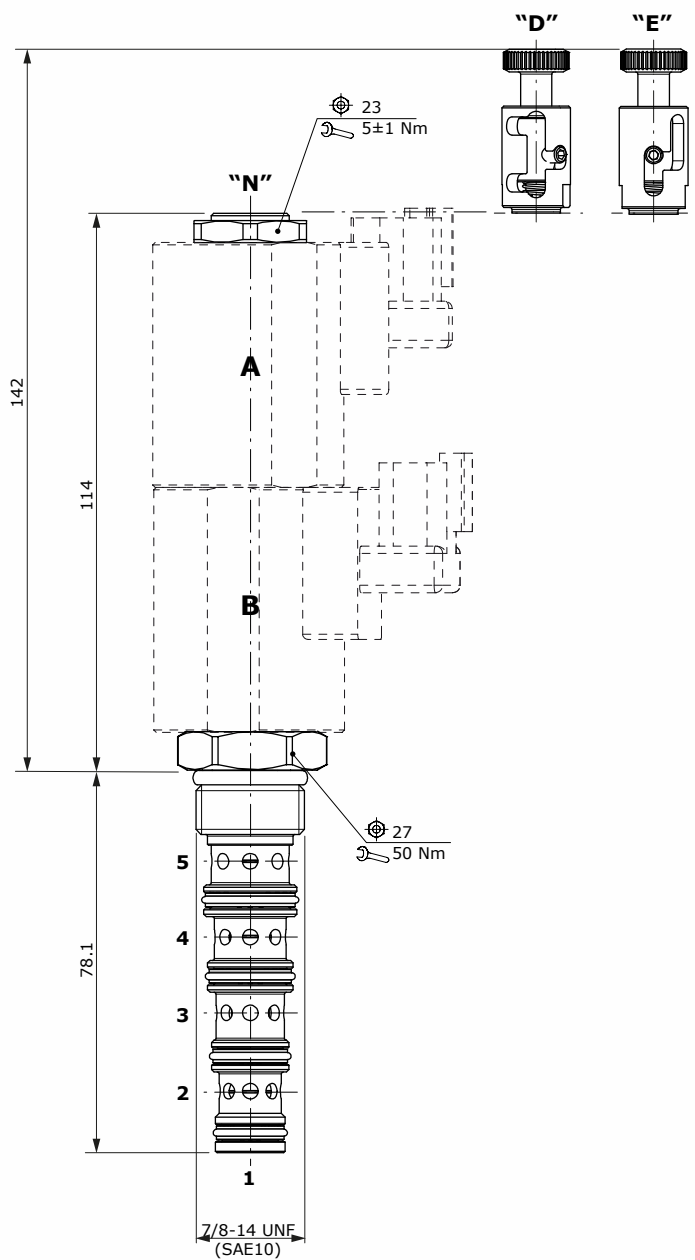
Portata nominale		20 l/min
Pressione massima		250 bar
Trafilemanti	a 210 bar	80 cm ³ /min
Fluido		olio a base minerale
Viscosità		10-200 cSt
Max livello di contaminazione		18/16/13 ISO4406
Temperatura del fluido	con guarn. NBR	da -20°C a 80°C
	con guarn. FPM	da -20°C a 100°C
Campo di temperatura ambientale		da -20°C a 60°C
Cavità		SAE 10/5
Tipi di bobine		(BC)
Potenza assorbita		26 W (12/24 VDC)
Tipi di connettore		ISO4400 - Deutsch DT AMP-JPT - Fili uscenti

Nota - Per differenti condizioni di utilizzo contattare il Servizio Commerciale Walvoil.

NEW

Dimensioni e circuito idraulico

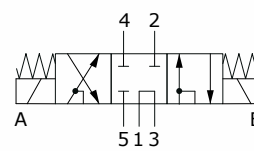
Tipi di emergenza



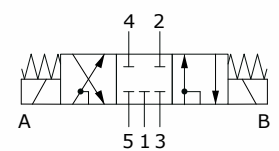
Tipi di emergenza

N	ET..L/NB Senza emergenza
D	ET..L/DB A spingere/tirare con aggancio
E	ET..L/EB A spingere/tirare senza aggancio

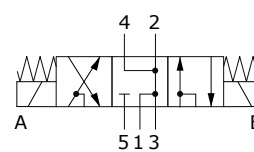
Spool 21



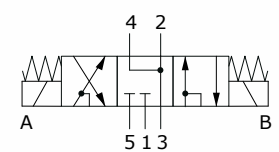
Spool 22



Spool 41

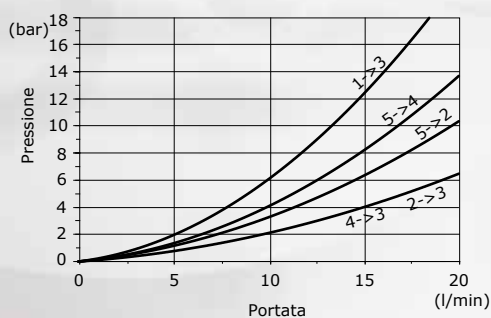


Spool 42

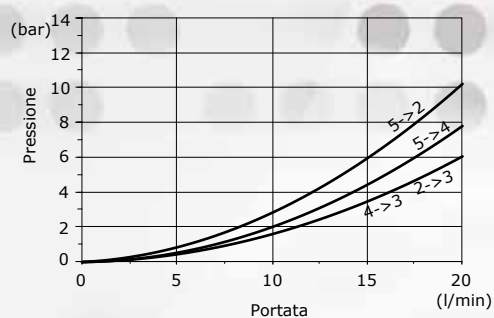


Curve caratteristiche

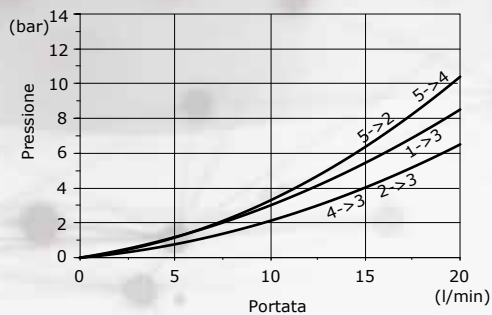
**Pressione in funzione della portata
(spool tipo 21)**



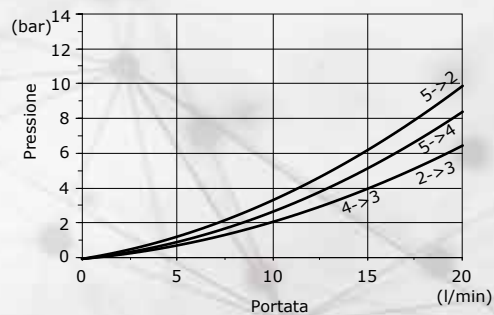
**Pressione in funzione della portata
(spool tipo 22)**



**Pressione in funzione della portata
(spool tipo 41)**



**Pressione in funzione della portata
(spool tipo 42)**



walvoil
FLUID POWER E|MOTION



D1WWCIO5I - 1ª edizione Ottobre 2021

