

EK10X

Valvole proporzionali a solenoide
5 vie / 3 posizioni

 **walvoil**
FLUID POWER E|MOTION



 **walvoil**
FLUID POWER E|MOTION

A member of



EK10X

Valvole proporzionali a solenoide
5 vie / 3 posizioni



- Particolari esterni zincati e protetti dalla corrosione
- Corpo valvola e cursore trattati per garantire usura e trafilemanti minimi ed assicurare lunga vita operativa
- Passaggi principali ottimizzati tramite analisi CFD
- Cavità SAE standard
- Guarnizioni in poliuretano per alte prestazioni
- Disponibili varie tipologie di bobine e connettori
- Disponibili con differenti tipi di emergenze
- Tutte le bocche possono lavorare in pressione
- Minima corrente di soglia
- Linearità ed isteresi ottimizzate

DESCRIZIONE:

Walvoil lancia sul mercato la nuova valvola elettrica proporzionale EK10X, 5 vie 3 posizioni a spool, con bocca Load Sensing integrata.

Il segnale Load Sensing viene collegato alla bocca 5 quando il cursore è in posizione di lavoro.

PRINCIPIO DI FUNZIONAMENTO:

La cartuccia EK10X consente alta portata con dimensioni ridotte ed è disponibile in differenti schemi-cursori ed emergenze manuali che aumentano la versatilità del prodotto.

La riduzione delle perdite di carico sulla linea principale, ottenuta tramite analisi CFD, permette di ottenere eccellenti prestazioni in fase di commutazione, utilizzando la stessa tipologia di bobina già presente sulla nuova cartuccia EK10L.

La valvola è disponibile in cavità SAE10 e particolarmente adatta per un controllo preciso delle funzioni "lifting" e "lowering", quando un attuatore deve essere azionato proporzionalmente in entrambe le direzioni e arrestato in qualsiasi posizione.

La migliore controllabilità si ottiene quando la valvola viene utilizzata con un compensatore di pressione per gestire la portata.

Le tecniche di assemblaggio consentono alla valvola EK10X maggiore robustezza, riducendo al minimo i trafilemanti dovuti alla deformazione durante l'assemblaggio sui blocchi integrati.

I dati e i diagrammi riportati sono rilevati con olio a base minerale avente viscosità di 46 cSt alla temperatura di 40°C

Condizioni di lavoro

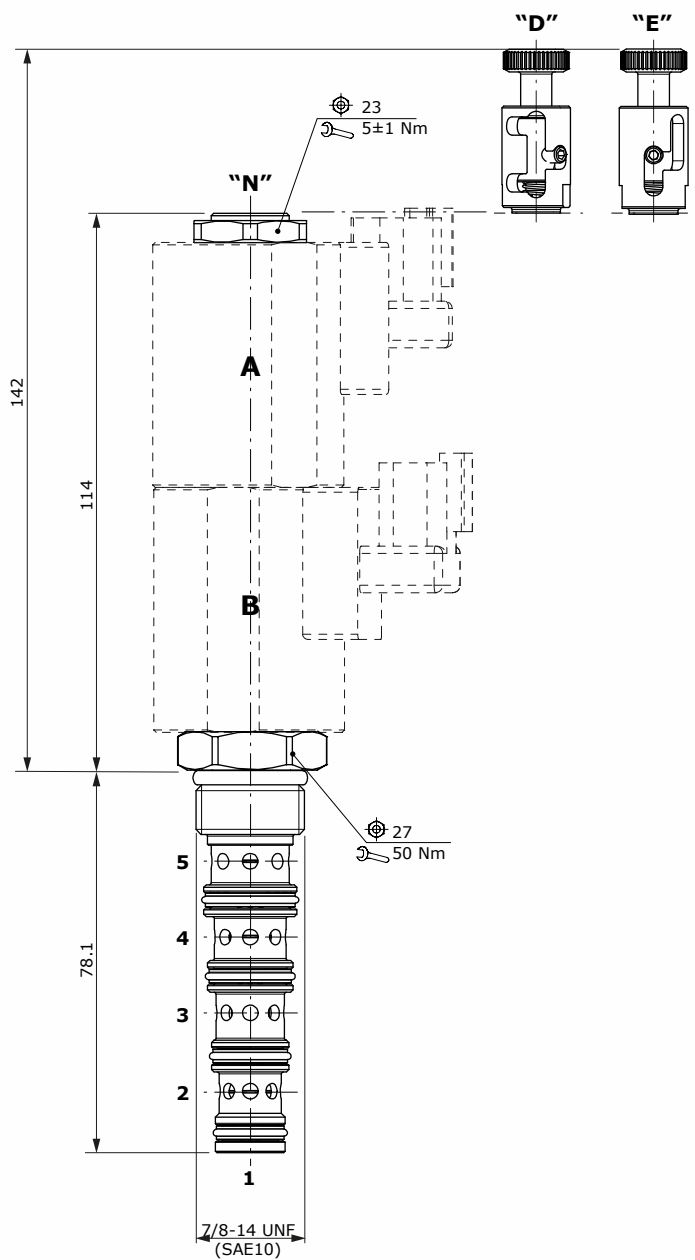
Portata nominale		22 l/min
Pressione massima		250 bar
Trafilemanti	a 210 bar	200 cm ³ /min
Fluido		olio a base minerale
Viscosità		10-200 cSt
Max livello di contaminazione		18/16/13 ISO4406
Temperatura del fluido	con guarn. NBR	da -20°C a 80°C
	con guarn. FPM	da -20°C a 100°C
Campo di temperatura ambientale		da -20°C a 60°C
Cavità		SAE 10/5
Tipi di bobine		(BC)
Potenza assorbita		26 W (12/24 VDC)
Tipi di connettore		ISO4400 - Deutsch DT
		AMP-JPT - Fili uscenti

Nota - Per differenti condizioni di utilizzo contattare il Servizio Commerciale Walvoil.

NEW

Dimensioni e circuito idraulico

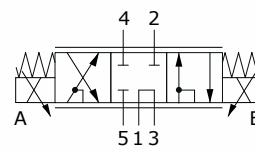
Tipi di emergenza



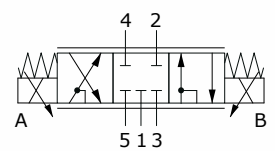
Tipi di emergenza

N	ET..L/NB Senza emergenza
D	ET..L/DB A spingere/tirare con aggancio
E	ET..L/EB A spingere/tirare senza aggancio

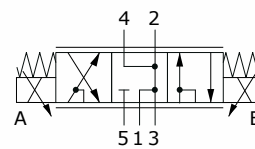
Spool 21



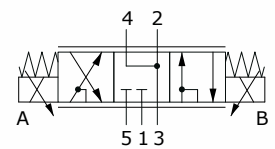
Spool 22



Spool 41

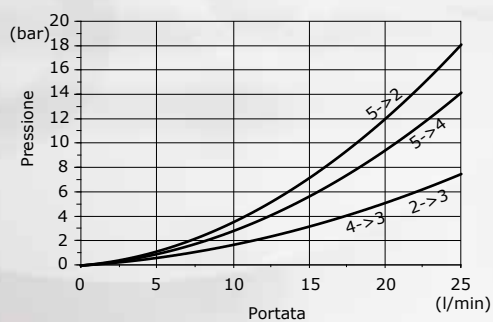


Spool 42

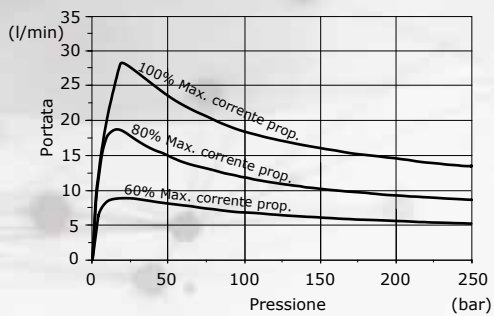


Curve caratteristiche

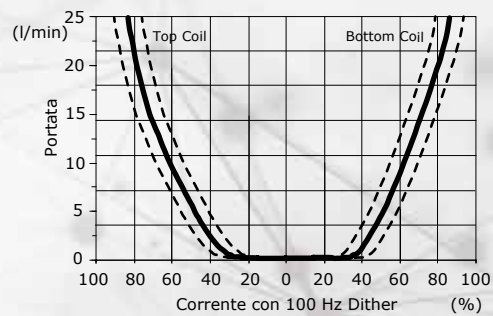
**Pressione in funzione della portata
(spool tipo 42)**



**Curve di compensazione
(sull'utilizzo - spool tipo 42)**



**Portata in funzione della corrente
(con compensatore in linea da 10,5 bar - spool tipo 42)**



walvoil
FLUID POWER E| MOTION

walvoil

hydro control

Oiltech

D1WWCI06I - 1ª edizione Ottobre 2021

