



Tipo EJ..M

valvole direzionali a solenoide - 3 vie/2 posizioni

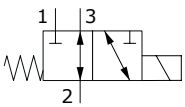
- Azionamento diretto
- Esecuzione a cursore
- Cavità dalla SAE08 alla SAE10

I dati e i diagrammi riportati in questo catalogo sono stati rilevati con olio a base minerale avente viscosità di 46 cSt alla temperatura di 40°C.

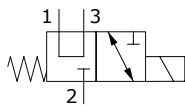
	EJ08M	EJ10M
Portata nominale	25 l/min	40 l/min
Pressione max.	250 bar	250 bar
Trafilamenti a 210 bar	40 cm ³ /min	80 cm ³ /min
Fluido	olio a base minerale	
Viscosità	10-200 cSt	
Max. livello di contaminazione	18/16/13 ISO4406	
Campo di temperatura del fluido	con guarn. NBR con guarn. FPM	da -20°C a 80°C da -20°C a 100°C
Campo di temperatura ambientale per condizioni operative	da -20°C a 50°C	
Cavità	SAE 08/3	SAE 10/3
Tipo bobina (1)	BER	BC16
Voltaggio nominale	12 VDC - 24 VDC ± 10%	12 VDC - 24 VDC ± 10%
Potenza assorbita	22,8 W (12 VDC) - 22,5 W (24 VDC)	26,1 W (12 VDC) - 25,9 W (24 VDC)
Peso	0,125 kg	0,300 kg

NOTA - Per differenti condizioni di utilizzo contattare il Servizio Commerciale. - (1) Per ulteriori caratteristiche sulle bobine consultare da pagina 206.

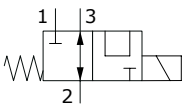
Spool 1



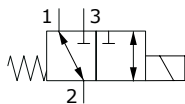
Spool 2



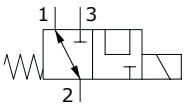
Spool 3 (solo EJ08M)



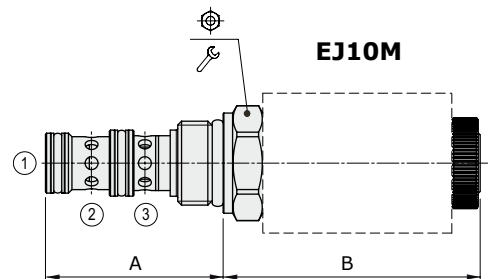
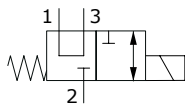
Spool 4



Spool 5



Spool 6 (solo EJ10M)

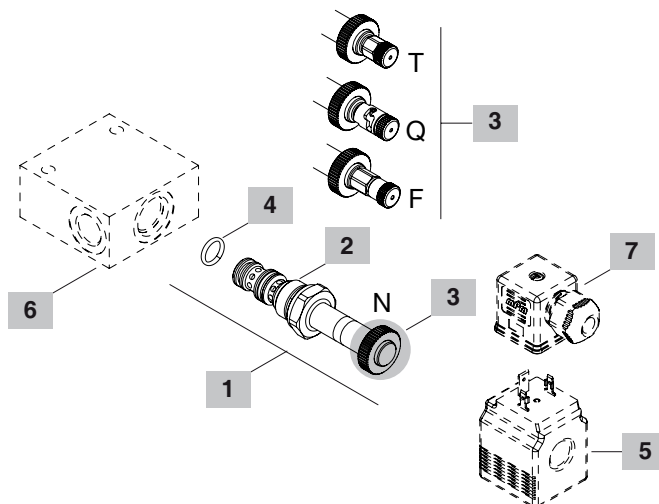
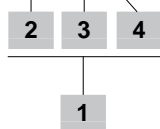


Tipo valvola	A mm	B mm		 Nm
EJ08M/10NB	41.1	56.1	24	30
EJ10M/10NB	47	68	27	50

Per dimensioni con differenti tipi di emergenza vedere pag. 213

Codici d'ordinazione e composizione della descrizione

EJ08M/10 NB



1 Cartucce

TIPO	CODICE	DESCRIZIONE
Cavità SAE 08/3		
EJ08M/10NB	0EJ08002030	Senza emergenza, spool 1
EJ08M/20NB	0EJ08002031	Senza emergenza, spool 2
EJ08M/30NB	0EJ08002032	Senza emergenza, spool 3
EJ08M/40NB	0EJ08002033	Senza emergenza, spool 4
EJ08M/50NB	0EJ08002034	Senza emergenza, spool 5
Cavità SAE 10/3		
EJ10M/10NB	0EJ10002018	Senza emergenza, spool 1
EJ10M/20NB	0EJ10002019	Senza emergenza, spool 2
EJ10M/40NB	0EJ10002021	Senza emergenza, spool 4
EJ10M/50NB	0EJ10002022	Senza emergenza, spool 5
EJ10M/60NB	0EJ10002023	Senza emergenza, spool 6

2 Spool

TIPO	DESCRIZIONE
1	Spool 1
2	Spool 2
3	Spool 3
4	Spool 4
5	Spool 5
6	Spool 6

3 Emergenze

TIPO	DESCRIZIONE
N	Senza emergenza
F	Con pulsante a tirare
Q	A tirare con aggancio
T	A vite

4 Guarnizioni

TIPO	DESCRIZIONE
B	NBR (Buna) guarnizione o-ring, configurazione standard
V	FPM (Viton) guarnizione o-ring, contattare il Servizio Commerciale

5 Bobine

TIPO	CODICE	DESCRIZIONE
BER 12VDC	4SLE001200	12VDC-ISO4400 bobina per EJ08M
BC 12VDC	4SL8000120	12VDC-ISO4400 bobina per EJ10M

Per la lista completa delle bobine vedere da pag. 206

6 Corpi valvola

TIPO	CODICE	DESCRIZIONE
SAE 08/3-G 3/8	3CC0830C11	Corpo in alluminio per cavità 08, filettatura standard G3/8
SAE 10/3-G 3/8	3CC1030C11	Corpo in alluminio per cavità 10, filettatura standard G3/8

Nota: il corpo in alluminio può essere utilizzato fino a 210 bar
Per corpi in acciaio o differenti filettature vedere da pag. 216

7 Connettore

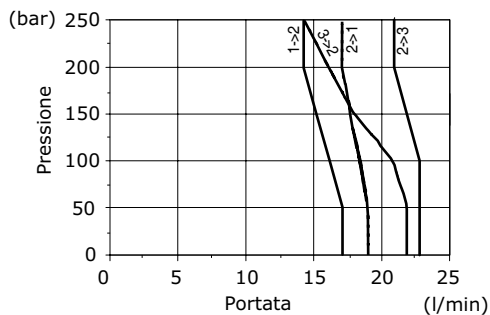
TIPO	CODICE	DESCRIZIONE
ISO4400	4CN1009995	Connettore

Per la lista completa dei connettori vedere da pag. 206

Curve caratteristiche

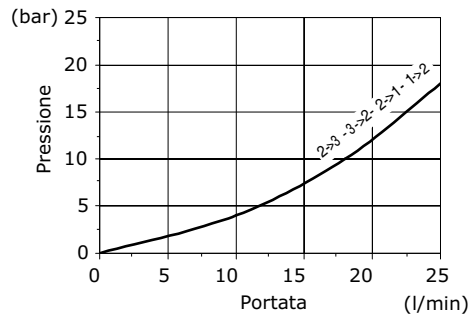
EJ08M limiti di funzionamento

- Spool 1 -



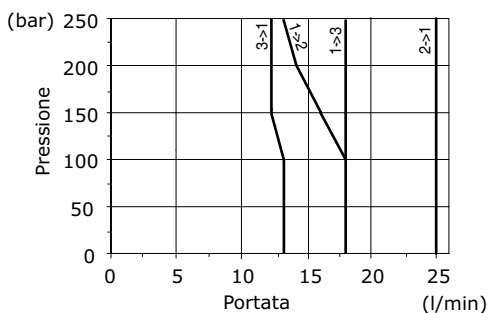
EJ08M perdite di carico

- Spool 1 -



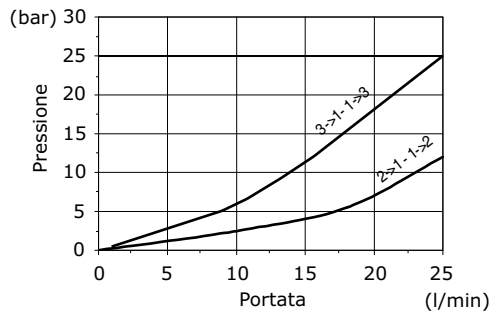
EJ08M limiti di funzionamento

- Spool 2 -



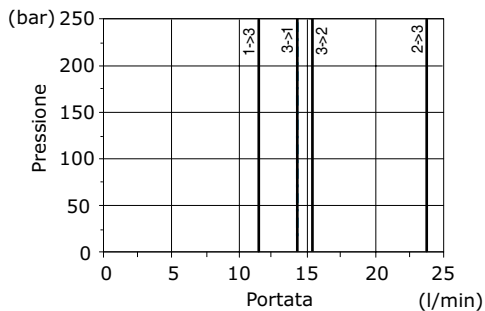
EJ08M perdite di carico

- Spool 2 -



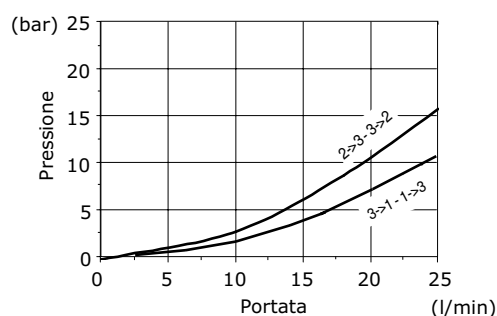
EJ08M limiti di funzionamento

- Spool 3 -



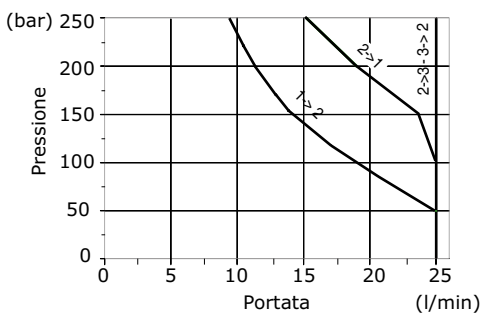
EJ08M perdite di carico

- Spool 3 -



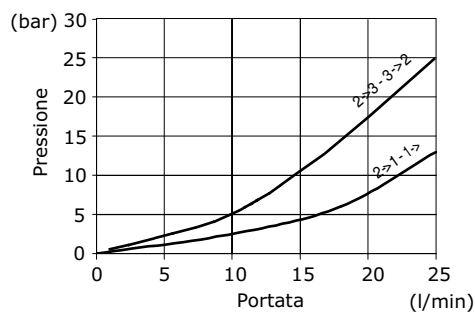
EJ08M limiti di funzionamento

- Spool 4 -



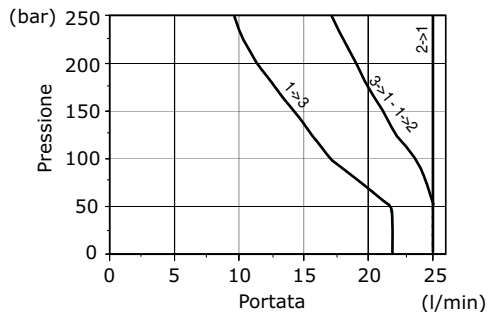
EJ08M perdite di carico

- Spool 4 -

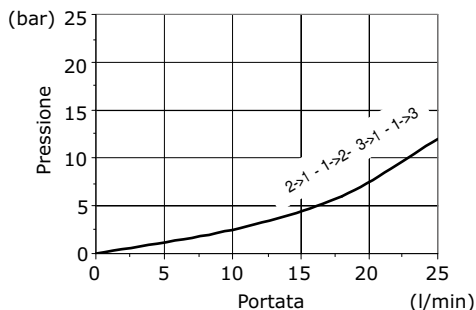


Curve caratteristiche

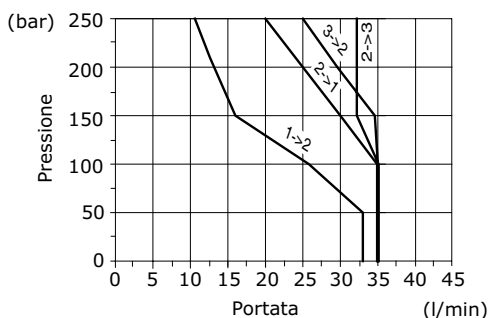
EJ08M limiti di funzionamento
- Spool 5 -



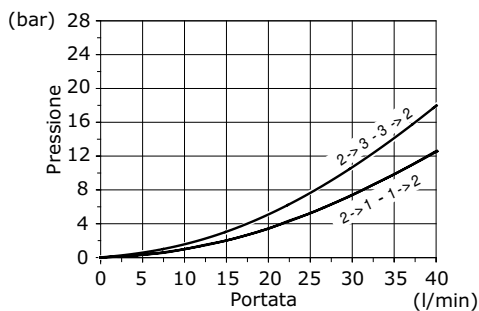
EJ08M perdite di carico
- Spool 5 -



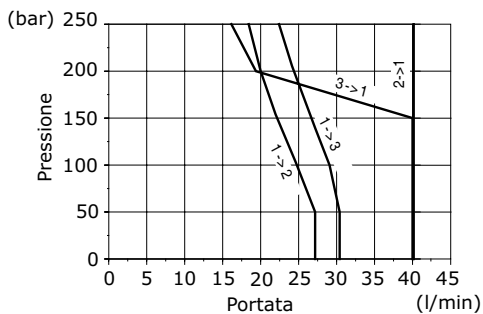
EJ10M limiti di funzionamento
- Spool 1 -



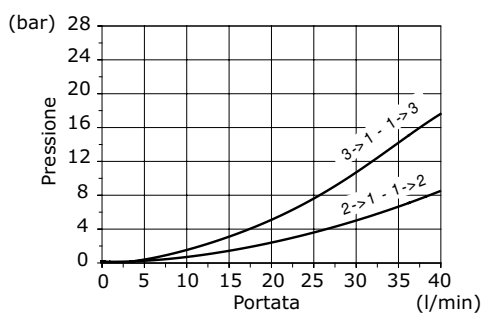
EJ10Mp perdite di carico
- Spool 1 -



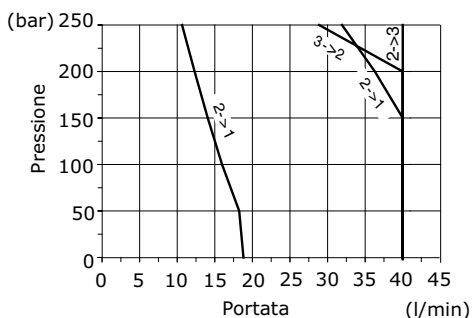
EJ10M limiti di funzionamento
- Spool 2 -



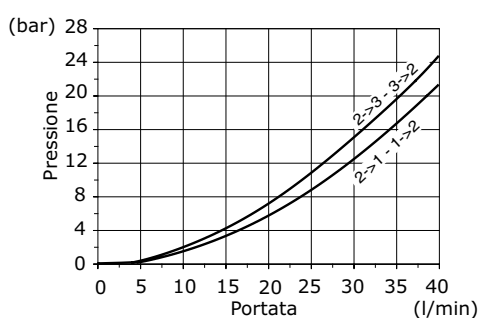
EJ10M perdite di carico
- Spool 2 -



EJ10M limiti di funzionamento
- Spool 4 -



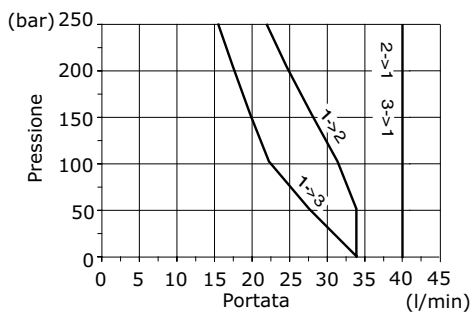
EJ10M perdite di carico
- Spool 4 -



Curve caratteristiche

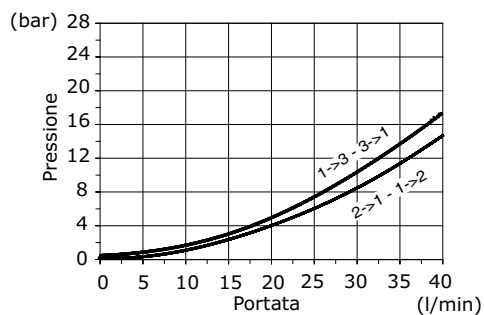
EJ10M limiti di funzionamento

- Spool 5 -



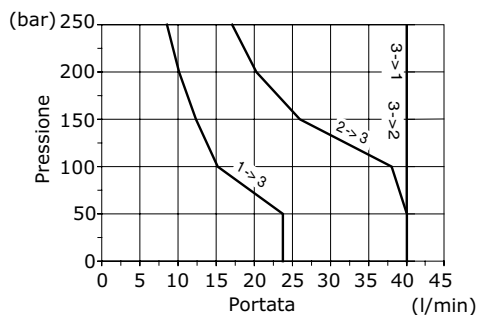
EJ10M perdite di carico

- Spool 5 -



EJ10M limiti di funzionamento

- Spool 6 -



EJ10M perdite di carico

- Spool 6 -

