



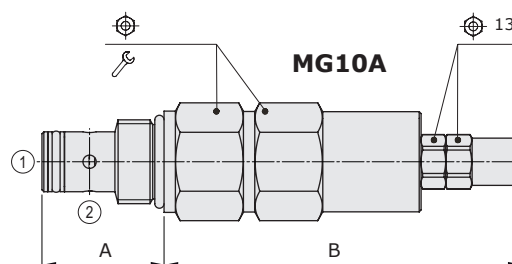
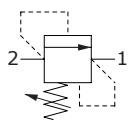
Tipo MG..A valvole limitatrici di pressione - 2 vie

- Azionamento differenziale
- Esecuzione a cono

I dati e i diagrammi sono stati rilevati con olio a base minerale avente viscosità di 46 cSt alla temperatura di 40°C.

	MG10A	MG12A
Portata nominale	60 l/min	100 l/min
Pressione max.	350 bar	
Trafilamenti	80% della max. pressione di taratura	2 cm ³ /min
Fluido	olio a base minerale	
Viscosità	10-200 cSt	
Max. livello di contaminazione	20/18/14 ISO4406	
Campo di temperatura del fluido	con guarn. NBR con guarn. FPM	da -20°C a 80°C da -20°C a 100°C
Campo di temperatura del fluido	da -20°C a 50°C	
Cavità	SAE 10/2	SAE 12/2
Peso	0,34 kg	0,87 kg

NOTA - Per differenti condizioni di utilizzo contattare il Servizio Commerciale.

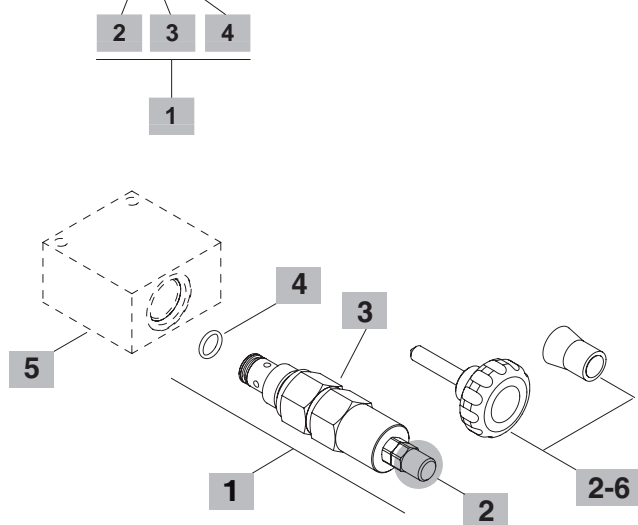


Tipo valvola	A mm	B mm		
MG10A/OS	32,3	94,5	27	50
MG12A/OS	46	126,5	36	80

Per dimensioni con differenti tipi di regolazioni vedere pag. 212

Codici d'ordinazione e composizione della descrizione

MG10A/0S1B



1 Cartucce

TIPO	CODICE	DESCRIZIONE
Cavità SAE 10/2		
MG10A/0S1B	0MG10002009	Campo di taratura 1
MG10A/0S2B	0MG10002002	Campo di taratura 2
MG10A/0S3B	0MG10002003	Campo di taratura 3
MG10A/0S4B	0MG10002001	Campo di taratura 4
Cavità SAE 12/2		
MG12A/0S1B	0MG12002000	Campo di taratura 1
MG12A/0S2B	0MG12002001	Campo di taratura 2
MG12A/0S3B	0MG12002002	Campo di taratura 3

2 Regolazioni

TIPO	DESCRIZIONE
S	A vite con coprireregistro
V	Con volantino di regolazione (codice particolare: vedere il punto 6)
X	Cappuccio antimanomissione (codice particolare: vedere il punto 6)

3 Pressioni di taratura

La taratura standard è riferita a 5 l/min di portata

TIPO	DESCRIZIONE
1	Per cavità SAE 10/2: campo di taratura 30÷100 bar; Taratura standard 80 ba Per cavità SAE 12/2: campo di taratura 20÷100 bar; Taratura standard 50 bar
2	Campo di taratura 50÷200 bar; Taratura standard 150 bar
3	Campo di taratura 150÷350 bar; Taratura standard 250 bar
4	Campo di taratura 5÷60 bar; Taratura standard 30 bar, solo per cavità SAE 10/2

4 Guarnizioni

TIPO	DESCRIZIONE
B	NBR (Buna) guarnizione o-ring, configurazione standard
V	FPM (Viton) guarnizione o-ring, contattare il Servizio Commerciale

5 Corpi valvola

TIPO	CODICE	DESCRIZIONE
SAE 10/2-G 3/8	3CC1020C11	Corpo in alluminio per cavità 10 filettatura standard G 3/8
SAE 12/2-G 1/2	3CC1220D11	Corpo in alluminio per cavità 12 filettatura standard G 1/2

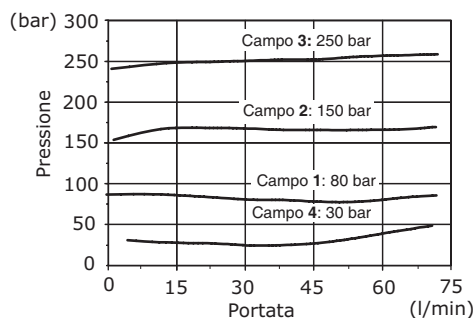
Nota: il corpo in alluminio può essere utilizzato fino a 210 bar
Per corpi in acciaio o differenti filettature vedere da pag. 215

6 Accessori

TIPO	CODICE	DESCRIZIONE
-	4VL2407100	Volantino di regolazione
-	4COP120420	Cappuccio antimanomissione

Curve caratteristiche

MG10A pressione/portata
Taratura standard a 5 l/min



MG12A pressione/portata
Taratura standard a 5 l/min

