



Tipo RD08S-RD08T

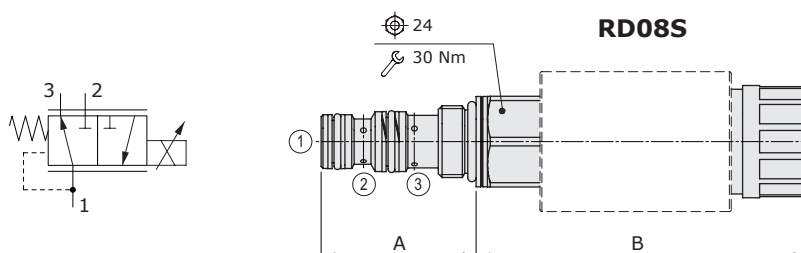
valvole riduttrici di pressione - 3 vie

- Valvole elettroproporzionali ad azionamento diretto
- Con relieving (N.A.)
- Esecuzione a cursore

I dati e i diagrammi sono stati rilevati con olio a base minerale avente viscosità di 46 cSt alla temperatura di 40°C.

	RD08S	RD08T
Portata nominale	4 l/min	12 l/min
Pressione max.	210 bar	
Trafilamenti	-	-
Fluido	olio a base minerale	
Viscosità	10-200 cSt	
Max. livello di contaminazione	18/16/13 ISO4406	
Campo di temperatura del fluido	con guarn. NBR con guarn. FPM	da -20°C a 80°C da -20°C a 100°C
Campo di temperatura ambientale per condizioni operative	da -40°C a 100°C	
Cavità	SAE 08/3	SAE 08/3
Tipo bobina*	MSM 19	
Voltaggio nominale	12 VDC - 24 VDC	
Potenza assorbita	21,6 W (12 VDC) - 22,5 W (24 VDC)	
Corrente di controllo max.	12 V -> 1,25 A - 24 V -> 0,68 A	
Frequenza di dither	150 Hz	
Isteresi	≤4%	
Peso	0,492 kg	1,140 kg

NOTA - Per differenti condizioni di utilizzo contattare il Servizio Commerciale. - Per ulteriori caratteristiche sulle bobine consultare da pagina 206.



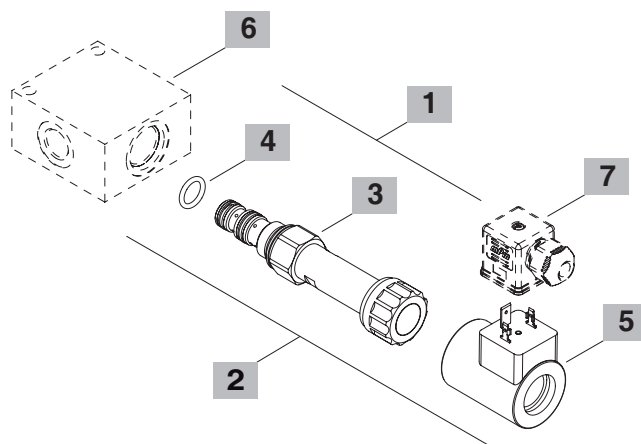
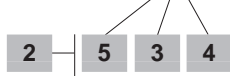
Tipo valvola	A mm	B mm
RD08S	41	87,5
RD08T	41	97

Codici d'ordinazione e composizione della descrizione

RD08S/003B



RD08S/023B



1 Cartucce

TIPO	CODICE	DESCRIZIONE
RD08S/003B	ORD08002025	Campo di taratura 1
RD08T/001B	ORD08002016	Campo di taratura 2

2 Cartucce complete

TIPO	CODICE	DESCRIZIONE
RD08S/023B	ORD08002023	Campo di taratura 1 , 12 VDC
RD08T/021B	ORD08002024	Campo di taratura 2 , 12 VDC

3 Pressioni di taratura

TIPO	DESCRIZIONE
1	Campo di taratura 5÷45 bar
3	Campo di taratura 5÷35 bar

4 Guarnizioni

TIPO	DESCRIZIONE
B	NBR (Buna) guarnizione o-ring, configurazione standard
V	FPM (Viton) guarnizione o-ring, contattare il Servizio Commerciale

5 Bobine

TIPO	CODICE	DESCRIZIONE
2) MSM 19 12VDC	4SL5000128	Bobina 12VDC-ISO4400
4) MSM 19 24VDC	4SL5000247	Bobina 24VDC-ISO4400

Per la lista completa delle bobine vedere da pag. 206

6 Corpi valvola

TIPO	CODICE	DESCRIZIONE
SAE 08/3-G 3/8	3CC0830C11	Corpo in alluminio per cavità 8 filettatura standard G 3/8

Per corpi in acciaio o differenti filettature vedere da pag. 16

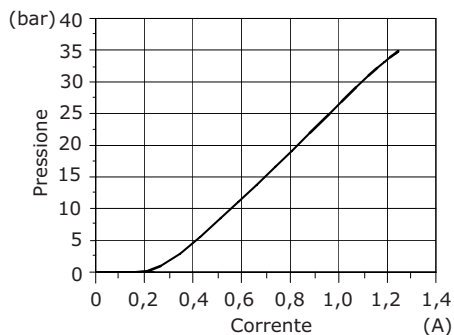
7 Connettore

TIPO	CODICE	DESCRIZIONE
ISO4400	4CN1009995	Connettore

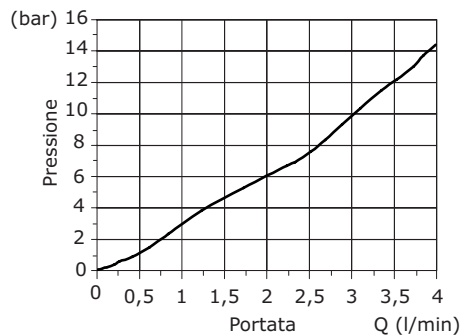
Per la lista completa dei connettori vedere da pag. 206

Curve caratteristiche

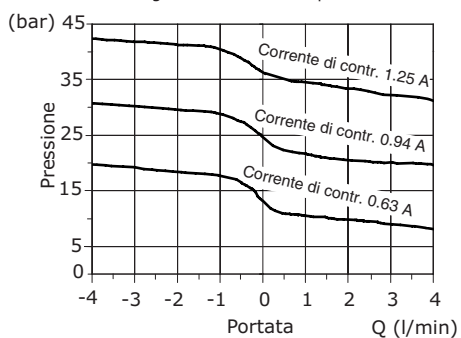
RD08S pressione ridotta/corrente di controllo
tensione d'alimentazione 12 V



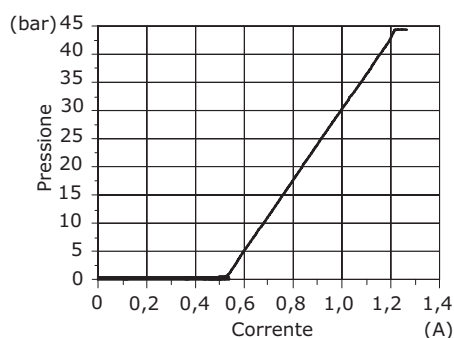
RD08S perdita di carico 2->1



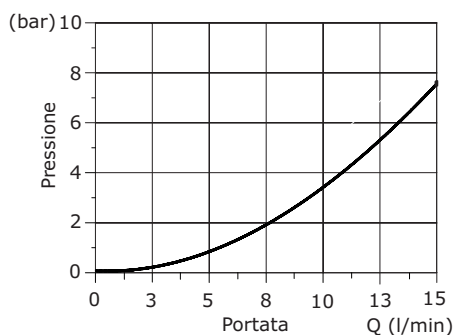
RD08S relieving e pressione ridotta/portata
per % di corrente di controllo
Relieving 1->3 Riduzione pressione 2->1



RD08T pressione ridotta/controllo corrente
tensione d'alimentazione 12 V



RD08T pressione/portata 2->1



RD08T relieving e pressione ridotta/portata
per % di corrente di controllo
Relieving 1->3 Riduzione pressione 2->1

