



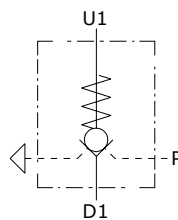
## Tipo VBPSL/PS Valvole di blocco pilotate

- Singola insensibile alla contropressione

I dati e i diagrammi sono stati rilevati con olio a base minerale avente viscosità 46 cSt alla temperatura di 40°C.

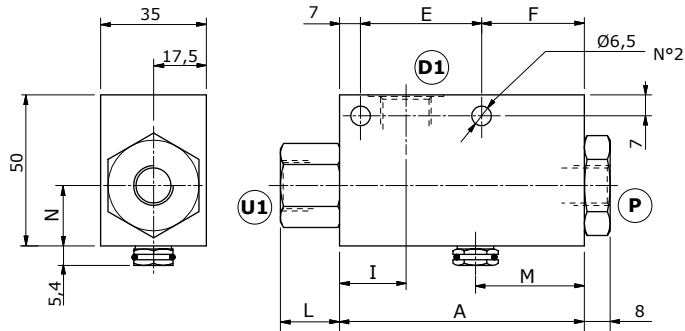
	VBPSL/PS 38	VBPSL/PS 12	
Portata nominale	25 l/min	35 l/min	
Pressione max.	Corpo in alluminio = 210 bar Corpo in acciaio = 350 bar		
Trafilamento	0,25 cm <sup>3</sup> /min @ 210 bar		
Fluido	olio a base minerale		
Viscosità	da 10 a 200 cSt		
Max. livello di contaminazione	18/16/13 ISO4406		
Campo di temperatura del fluido	con guarnizione NBR da -20°C a 80°C		
Campo di temperatura ambientale per condizioni operative	da -40°C a 100°C		
Peso	alluminio	0,53 kg	0,65 kg
	acciaio	1,07 kg	1,22 kg

NOTA - Per differenti condizioni di utilizzo contattare il Servizio Commerciale.



### Dimensioni

<b>Tipo valvola</b>	<b>U1</b> - <b>D1</b>	<b>P</b>
<b>VBPSL/PS 38</b>	G3/8	G1/4
<b>VBPSL/PS 12</b>	G1/2	G1/4
<b>Tipo valvola</b>	<b>U1</b> - <b>D1</b>	<b>P</b>
<b>VBPSL/PS 38/SAE</b>	SAE8	SAE6
<b>VBPSL/PS 12/SAE</b>	SAE10	SAE6

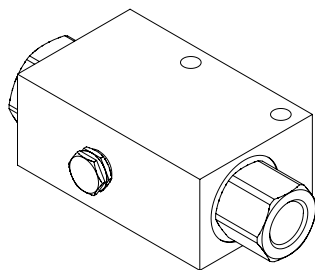


Le dimensioni sono in mm

Tipo valvola	A	E	F	I	L	M	N
<b>VBPSL/PS 38</b> <b>VBPSL/PS 38/SAE</b>	81	40	34	22	19,5	36	20
<b>VBPSL/PS 12</b> <b>VBPSL/PS 12/SAE</b>	90	50	33	32	33	35	30

### Codici di ordinazione e descrizione della composizione

Dimensioni bocche  
**VBPSL/PS 38/p10**  
 Rapporto di pilotaggio



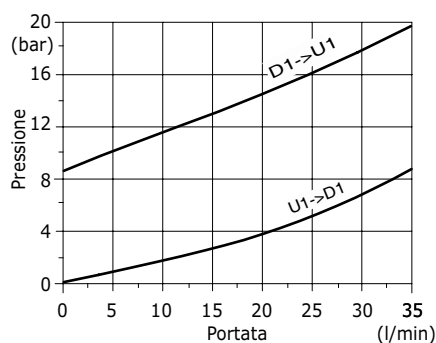
#### Valvole complete VBPSL/PS

TIPO	CODICE	DESCRIZIONE
<b>VBPSL/PS 38/p10</b>	1413021100	Corpo in alluminio, rapporto di pilotaggio 1:10, cavità G3/8
<b>VBPSL/PS 38/p10/ac</b>	1413022100	Corpo in acciaio, come precedente
<b>VBPSL/PS 12/p6</b>	1413031100	Corpo in alluminio, rapporto di pilotaggio 1:6, cavità G1/2
<b>VBPSL/PS 12/p6/ac</b>	1413032100	Corpo in acciaio, come precedente
<b>VBPSL/PS 38/p10/SAE</b>	1413021200	Corpo in alluminio, rapporto di pilotaggio 1:10, cavità SAE8
<b>VBPSL/PS 12/p6/SAE</b>	1413031200	Corpo in alluminio, rapporto di pilotaggio 1:6, cavità SAE10

Per altre configurazioni con corpo in acciaio, differenti cavità e configurazioni con guarnizioni FPM (Viton) contattare il Servizio commerciale.

### Curve caratteristiche

**Diagramma pressione/portata**  
**VBPSL/PS 38**



**Diagramma pressione/portata**  
**VBPSL/PS 12**

