



## Tipo VODL/N1516/CS - VODL/V1516/CS Valvola di controllo movimento

- Doppio effetto
- Load Sensitive (Tipo N)
- Vented (Tipo V)

I dati e i diagrammi sono stati rilevati con olio a base minerale avente viscosità 46 cSt alla temperatura di 40°C.

### VODL/N1516/CS (12-34) - VODL/V1516/CS (12-34)

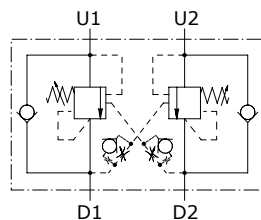
Portata nominale	160 l/min
Pressione max.	350 bar <sup>(1)</sup> - 400 bar <sup>(2)</sup>
Trafilamento	0,5 cm <sup>3</sup> /min - 10 gocce/min 80% della max. pressione di taratura
Fluido	olio a base minerale
Viscosità	da 10 a 200 cSt
Max. livello di contaminazione	18/16/13 ISO4406
Campo di temperatura del fluido	con guarnizioni NBR da -20°C a 90°C
Campo di temperatura ambientale per condizioni operative	da -20°C a 50°C

Peso

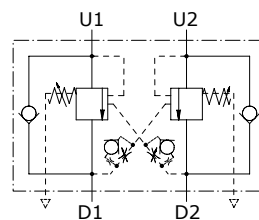
**VODL/N1516/CS/12:** 5,40 kg - **VODL/N1516/CS/34:** 5,30 kg  
**VODL/V1516/CS/12:** 5,40 kg - **VODL/V1516/CS/34:** 5,30 kg

NOTA - Per differenti condizioni di utilizzo contattare il Servizio Commerciale. - <sup>(1)</sup>Secondo NFPA T 2.6.1., test sforzo verificato per 1 milione di cicli su 6 valvole campione con pressione = 1,23 x pressione max. indicata - <sup>(2)</sup>Pressione intermittente a max. 100.000 cicli con test interni specifici.

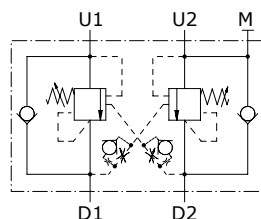
#### VODL/N1516/CS



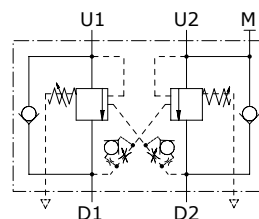
#### VODL/V1516/CS



#### VODL/N1516/CS/F2

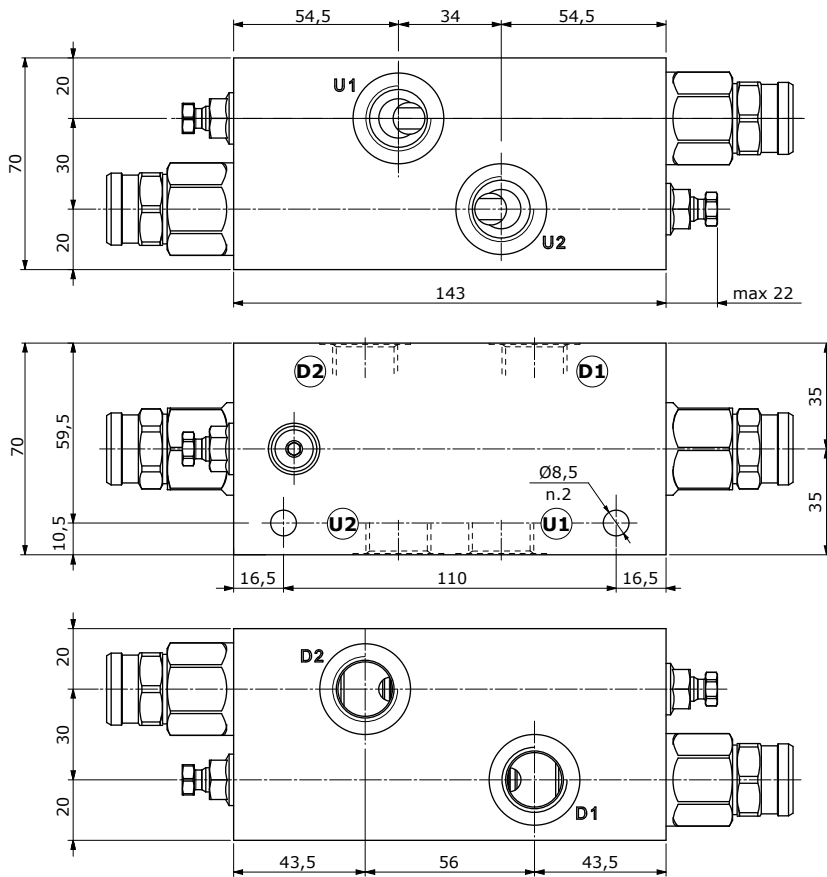


#### VODL/V1516/CS/F2



Dimensioni

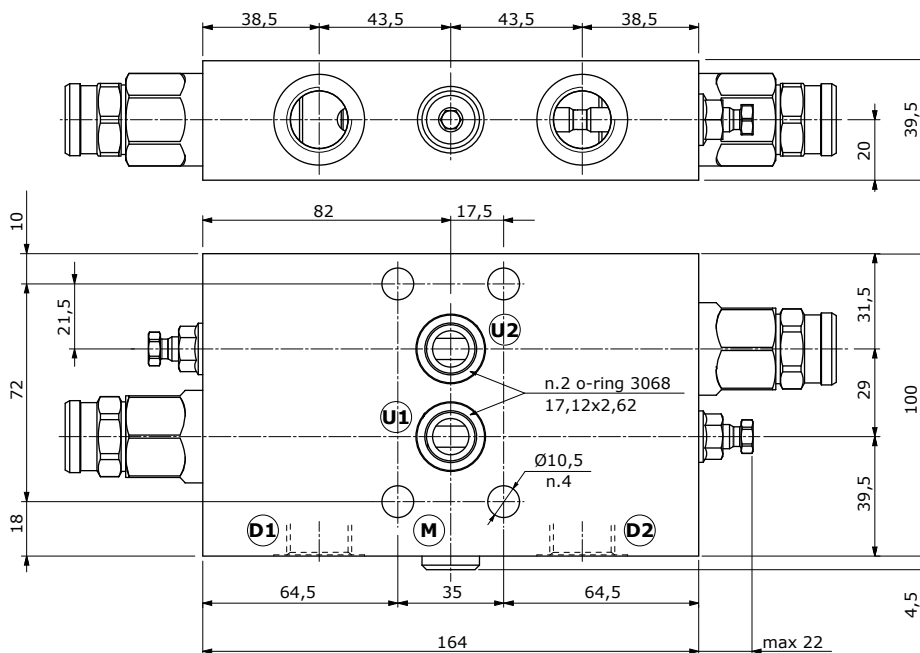
VODL/...1516/CS/12 - VODL/...1516/CS/34



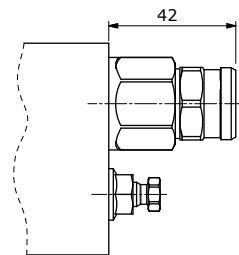
Valve type	D1	D2	U1	U2	M
VODL/...1516/CS/12	G1/2	G1/2	-	-	-
VODL/...1516/CS/34	G3/4	G3/4	-	-	-
VODL/...1516/CS/12F2	G1/2	Ø12	G1/4	-	-
VODL/...1516/CS/34F2	G3/4	Ø12	G1/4	-	-

Valve type	D1	D2	U1	U2	M
VODL/...1516/CS/S10	SAE10	SAE10	-	-	-
VODL/...1516/CS/S12	SAE12	SAE12	-	-	-
VODL/...1516/CS/S10F2	SAE10	Ø12	G1/4	-	-
VODL/...1516/CS/S12F2	SAE12	Ø12	G1/4	-	-

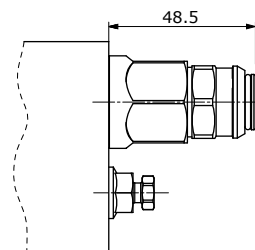
VODL/...1516/CS/12F2 - VODL/...1516/CS/34F2



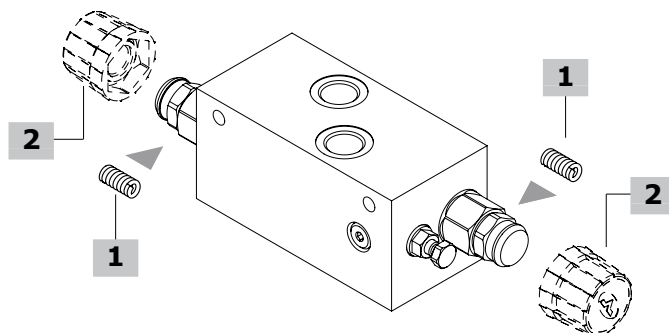
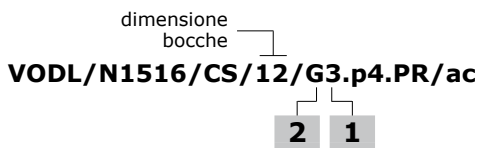
configurazione VODL/N



configurazione VODL/V



Codici di ordinazione e descrizione della composizione



Valvole complete VODL/N1516

**Load sensitive (N) configurazione con bocche G1/2**

Rapporto di pilotaggio 1:4

TIPO: **VODL/N1516/CS/12/G3.p4.PR/ac** CODICE: 1556532100  
DESCRIZIONE: Corpo in acciaio, campo di taratura 100-210 bar, taratura standard 150 bar a 5 l/min

TIPO: **VODL/N1516/CS/12/G5.p4.PR/ac** CODICE: 1556532101  
DESCRIZIONE: Corpo in acciaio, campo di taratura 150-350 bar, taratura standard 280 bar a 5 l/min

TIPO: **VODL/N1516/CS/12/G7.p4.PR/ac** CODICE: 1556532102  
DESCRIZIONE: campo di taratura 200-400 bar, taratura standard 350 bar a 5 l/min

Rapporto di pilotaggio 1:8

TIPO: **VODL/N1516/CS/12/G5.p8.PR/ac** CODICE: 1556532104  
DESCRIZIONE: Corpo in acciaio, campo di taratura 150-350 bar, taratura standard 280 bar a 5 l/min

TIPO: **VODL/N1516/CS/12/G7.p8.PR/ac** CODICE: 1556532105  
DESCRIZIONE: Corpo in acciaio, campo di taratura 200-400 bar, taratura standard 350 bar a 5 l/min

Rapporto di pilotaggio a differenziale nullo

TIPO: **VODL/N1516/CS/12/G3.p0.PR/ac** CODICE: 1556532106  
DESCRIZIONE: Corpo in acciaio, campo di taratura 50-210 bar, taratura standard 150 bar a 5 l/min

TIPO: **VODL/N1516/CS/12/G5.p0.PR/ac** CODICE: 1556532107  
DESCRIZIONE: Corpo in acciaio, campo di taratura 50-350 bar, taratura standard 280 bar a 5 l/min

TIPO: **VODL/N1516/CS/12/G7.p0.PR/ac** CODICE: 1556532108  
DESCRIZIONE: Corpo in acciaio, campo di taratura 150-400 bar, taratura standard 350 bar a 5 l/min

**Load sensitive (N) configurazione con bocche G1/2 e flangiatura F2**

TIPO: **VODL/N1516/CS/12F2/G5.p4.PR/ac** CODICE: 1557032100  
DESCRIZIONE: Corpo in acciaio, rapporto di pilotaggio 1:4, campo di taratura 150-350 bar, taratura standard 280 bar a 5 l/min

TIPO: **VODL/N1516/CS/12F2/G5.p8.PR/ac** CODICE: 1557032101  
DESCRIZIONE: Corpo in acciaio, rapporto di pilotaggio 1:8, campo di taratura 150-350 bar, taratura standard 280 bar a 5 l/min

TIPO: **VODL/N1516/CS/12F2/G5.p0.PR/ac** CODICE: 1557032102  
DESCRIZIONE: Corpo in acciaio, rapporto di pilotaggio a differenziale nullo, campo di taratura 50-350 bar, taratura standard 280 bar a 5 l/min

**Load sensitive (N) configurazione con bocche SAE10**

Rapporto di pilotaggio 1:4

TIPO: **VODL/N1516/CS/S10/G3.p4.PR/ac** CODICE: 1556532200  
DESCRIZIONE: Corpo in acciaio, campo di taratura 100-210 bar, taratura standard 150 bar a 5 l/min

TIPO: **VODL/N1516/CS/S10/G5.p4.PR/ac** CODICE: 1556532201  
DESCRIZIONE: Corpo in acciaio, campo di taratura 150-350 bar, taratura standard 280 bar a 5 l/min

TIPO: **VODL/N1516/CS/S10/G7.p4.PR/ac** CODICE: 1556532202  
DESCRIZIONE: campo di taratura 200-400 bar, taratura standard 350 bar a 5 l/min

Valvole complete VODL/N1516 (continua)

**Load sensitive (N) configurazione con bocche SAE10**

Rapporto di pilotaggio 1:8

TIPO: **VODL/N1516/CS/S10/G5.p8.PR/ac** CODICE: 1556532204  
DESCRIZIONE: Corpo in acciaio, campo di taratura 150-350 bar, taratura standard 280 bar a 5 l/min

TIPO: **VODL/N1516/CS/S10/G7.p8.PR/ac** CODICE: 1556532205  
DESCRIZIONE: Corpo in acciaio, campo di taratura 200-400 bar, taratura standard 350 bar a 5 l/min

Rapporto di pilotaggio a differenziale nullo

TIPO: **VODL/N1516/CS/S10/G3.p0.PR/ac** CODICE: 1556532206  
DESCRIZIONE: Corpo in acciaio, campo di taratura 50-210 bar, taratura standard 150 bar a 5 l/min

TIPO: **VODL/N1516/CS/S10/G5.p0.PR/ac** CODICE: 1556532207  
DESCRIZIONE: Corpo in acciaio, campo di taratura 50-350 bar, taratura standard 280 bar a 5 l/min

TIPO: **VODL/N1516/CS/S10/G7.p0.PR/ac** CODICE: 1556532208  
DESCRIZIONE: Corpo in acciaio, campo di taratura 150-400 bar, taratura standard 350 bar a 5 l/min

**Load sensitive (N) configurazione con bocche SAE10 e flangiatura F2**

TIPO: **VODL/N1516/CS/S10F2/G5.p4.PR/ac** CODICE: 1557032200  
DESCRIZIONE: Corpo in acciaio, rapporto di pilotaggio 1:4, campo di taratura 150-350 bar, taratura standard 280 bar a 5 l/min

TIPO: **VODL/N1516/CS/S10F2/G5.p8.PR/ac** CODICE: 1557032201  
DESCRIZIONE: Corpo in acciaio, rapporto di pilotaggio 1:8, campo di taratura 150-350 bar, taratura standard 280 bar a 5 l/min

TIPO: **VODL/N1516/CS/S10F2/G5.p0.PR/ac** CODICE: 1557032202  
DESCRIZIONE: Corpo in acciaio, rapporto di pilotaggio a differenziale nullo, campo di taratura 50-350 bar, taratura standard 280 bar a 5 l/min

**1 Molle di taratura**

TIPO CODICE DESCRIZIONE

**Per rapporto di pilotaggio 1:4 e a differenziale nullo**

**3** 3MOL316450 Per campo di taratura 100-210 bar  
**5** 3MOL316430 Per campo di taratura 150-350 bar  
**7** 3MOL316411 Per campo di taratura 200-400 bar

**Per rapporto di pilotaggio 1:8**

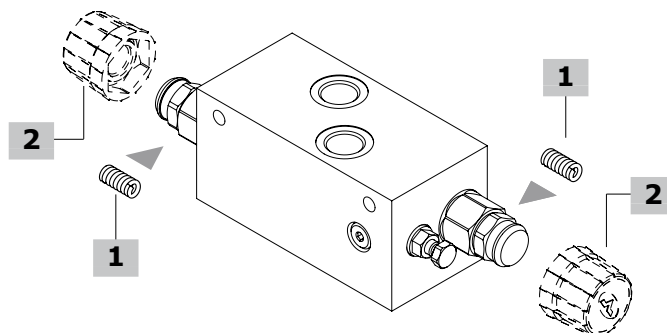
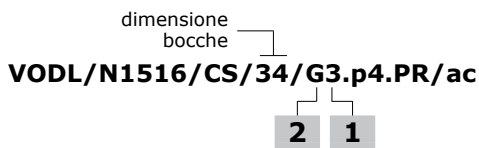
**5** 3MOL316450 Per campo di taratura 150-350 bar  
**7** 3MOL316430 Per campo di taratura 200-400 bar

**2 Opzioni di regolazione**

TIPO CODICE DESCRIZIONE

**G** - Regolazione a vite  
**Z** 4COP140311 Cappuccio antimanomissione

Codici di ordinazione e descrizione della composizione



**Valvole complete VODL/N1516**

**Load sensitive (N) configurazione con bocche G3/4**

TIPO: **VODL/N1516/CS/34/G5.p4.PR/ac** CODICE: 1556542100  
 DESCRIZIONE: Corpo in acciaio, rapporto di pilotaggio 1:4, campo di taratura 150-350 bar, taratura standard 280 bar a 5 l/min

TIPO: **VODL/N1516/CS/34/G5.p8.PR/ac** CODICE: 1556542101  
 DESCRIZIONE: Corpo in acciaio, rapporto di pilotaggio 1:8, campo di taratura 150-350 bar, taratura standard 280 bar a 5 l/min

TIPO: **VODL/N1516/CS/34/G5.p0.PR/ac** CODICE: 1556542102  
 DESCRIZIONE: Corpo in acciaio, rapporto di pilotaggio a differenziale nullo, campo di taratura 50-350 bar, taratura standard 280 bar a 5 l/min

**Load sensitive (N) configurazione con bocche G3/4 e flangiatura F2**

TIPO: **VODL/N1516/CS/34F2/G5.p4.PR/ac** CODICE: 1557042100  
 DESCRIZIONE: Corpo in acciaio, rapporto di pilotaggio 1:4, campo di taratura 150-350 bar, taratura standard 280 bar a 5 l/min

TIPO: **VODL/N1516/CS/34F2/G5.p8.PR/ac** CODICE: 1557042101  
 DESCRIZIONE: Corpo in acciaio, rapporto di pilotaggio 1:8, campo di taratura 150-350 bar, taratura standard 280 bar a 5 l/min

TIPO: **VODL/N1516/CS/34F2/G5.p0.PR/ac** CODICE: 1557042102  
 DESCRIZIONE: Corpo in acciaio, rapporto di pilotaggio a differenziale nullo, campo di taratura 50-350 bar, taratura standard 280 bar a 5 l/min  
 Per altre configurazioni contattare il Servizio Commerciale.

**Valvole complete VODL/N1516**

**Load sensitive (N) configurazione con bocche SAE12**

TIPO: **VODL/N1516/CS/S12/G5.p4.PR/ac** CODICE: 1556542200  
 DESCRIZIONE: Corpo in acciaio, rapporto di pilotaggio 1:4, campo di taratura 150-350 bar, taratura standard 280 bar a 5 l/min

TIPO: **VODL/N1516/CS/S12/G5.p8.PR/ac** CODICE: 1556542201  
 DESCRIZIONE: Corpo in acciaio, rapporto di pilotaggio 1:8, campo di taratura 150-350 bar, taratura standard 280 bar a 5 l/min

TIPO: **VODL/N1516/CS/S12/G5.p0.PR/ac** CODICE: 1556542202  
 DESCRIZIONE: Corpo in acciaio, rapporto di pilotaggio a differenziale nullo, campo di taratura 50-350 bar, taratura standard 280 bar a 5 l/min

**Load sensitive (N) configurazione con bocche SAE12 e flangiatura F2**

TIPO: **VODL/N1516/CS/S12F2/G5.p4.PR/ac** CODICE: 1557042200  
 DESCRIZIONE: Corpo in acciaio, rapporto di pilotaggio 1:4, campo di taratura 150-350 bar, taratura standard 280 bar a 5 l/min

TIPO: **VODL/N1516/CS/S12F2/G5.p8.PR/ac** CODICE: 1557042201  
 DESCRIZIONE: Corpo in acciaio, rapporto di pilotaggio 1:8, campo di taratura 150-350 bar, taratura standard 280 bar a 5 l/min

TIPO: **VODL/N1516/CS/S12F2/G5.p0.PR/ac** CODICE: 1557042202  
 DESCRIZIONE: Corpo in acciaio, rapporto di pilotaggio a differenziale nullo, campo di taratura 50-350 bar, taratura standard 280 bar a 5 l/min  
 Per altre configurazioni contattare il Servizio Commerciale.

**1 Molle di taratura**

TIPO CODICE DESCRIZIONE

**Per rapporto di pilotaggio 1:4 e a differenziale nullo**

<b>3</b>	3MOL316450	Per campo di taratura 100-210 bar
<b>5</b>	3MOL316430	Per campo di taratura 150-350 bar
<b>7</b>	3MOL316411	Per campo di taratura 200-400 bar

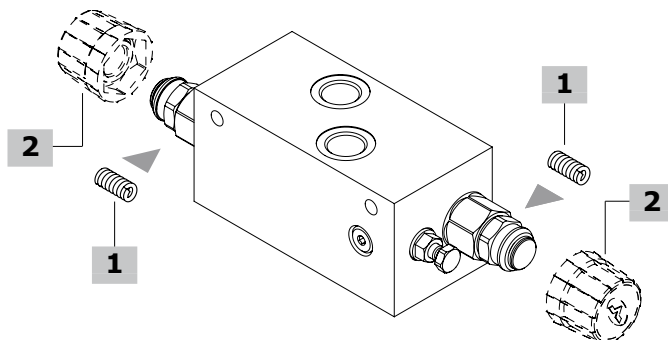
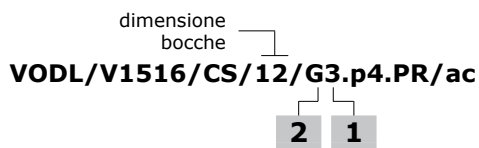
**Per rapporto di pilotaggio 1:8**

<b>5</b>	3MOL316450	Per campo di taratura 150-350 bar
<b>7</b>	3MOL316430	Per campo di taratura 200-400 bar

**2 Opzioni di regolazione**

TIPO	CODICE	DESCRIZIONE
<b>G</b>	-	Regolazione a vite
<b>Z</b>	4COP140311	Cappuccio antimanomissione

Codici di ordinazione e descrizione della composizione



Valvole complete VODL/V1516

**Vented (V) configurazione con bocche G1/2**

Rapporto di pilotaggio 1:4

TIPO: **VODL/V1516/CS/12/G3.p4.PR/ac** CODICE: 1556632100  
DESCRIZIONE: Corpo in acciaio, campo di taratura 100-210 bar, taratura standard 150 bar a 5 l/min

TIPO: **VODL/V1516/CS/12/G5.p4.PR/ac** CODICE: 1556632101  
DESCRIZIONE: Corpo in acciaio, campo di taratura 150-350 bar, taratura standard 280 bar a 5 l/min

TIPO: **VODL/V1516/CS/12/G7.p4.PR/ac** CODICE: 1556632102  
DESCRIZIONE: Corpo in acciaio, campo di taratura 200-400 bar, taratura standard 350 bar a 5 l/min

Rapporto di pilotaggio 1:8

TIPO: **VODL/V1516/CS/12/G5.p8.PR/ac** CODICE: 1556632104  
DESCRIZIONE: Corpo in acciaio, campo di taratura 150-350 bar, taratura standard 280 bar a 5 l/min

TIPO: **VODL/N1516/CS/12/G7.p8.PR/ac** CODICE: 1556532105  
DESCRIZIONE: Corpo in acciaio, campo di taratura 200-400 bar, taratura standard 350 bar a 5 l/min

Rapporto di pilotaggio a differenziale nullo

TIPO: **VODL/V1516/CS/12/G3.p0.PR/ac** CODICE: 1556632106  
DESCRIZIONE: Corpo in acciaio, campo di taratura 50-210 bar, taratura standard 150 bar a 5 l/min

TIPO: **VODL/V1516/CS/12/G5.p0.PR/ac** CODICE: 1556632107  
DESCRIZIONE: Corpo in acciaio, campo di taratura 50-350 bar, taratura standard 280 bar a 5 l/min

TIPO: **VODL/V1516/CS/12/G7.p0.PR/ac** CODICE: 1556632108  
DESCRIZIONE: Corpo in acciaio, campo di taratura 150-400 bar, taratura standard 350 bar a 5 l/min

**Vented (V) configurazione con bocche G1/2 e flangiatura F2**

TIPO: **VODL/V1516/CS/12F2/G5.p4.PR/ac** CODICE: 1557132100  
DESCRIZIONE: Corpo in acciaio, rapporto di pilotaggio 1:4, campo di taratura 150-350 bar, taratura standard 280 bar a 5 l/min

TIPO: **VODL/V1516/CS/12F2/G5.p8.PR/ac** CODICE: 1557132101  
DESCRIZIONE: Corpo in acciaio, rapporto di pilotaggio 1:8, campo di taratura 150-350 bar, taratura standard 280 bar a 5 l/min

TIPO: **VODL/V1516/CS/12F2/G5.p0.PR/ac** CODICE: 1557132102  
DESCRIZIONE: Corpo in acciaio, rapporto di pilotaggio a differenziale nullo, campo di taratura 50-350 bar, taratura standard 280 bar a 5 l/min

**Vented (V) configurazione con bocche SAE10**

Rapporto di pilotaggio 1:4

TIPO: **VODL/V1516/CS/S10/G3.p4.PR/ac** CODICE: 1556632200  
DESCRIZIONE: Corpo in acciaio, campo di taratura 100-210 bar, taratura standard 150 bar a 5 l/min

TIPO: **VODL/V1516/CS/S10/G5.p4.PR/ac** CODICE: 1556632201  
DESCRIZIONE: Corpo in acciaio, campo di taratura 150-350 bar, taratura standard 280 bar a 5 l/min

TIPO: **VODL/V1516/CS/S10/G7.p4.PR/ac** CODICE: 1556632202  
DESCRIZIONE: Corpo in acciaio, campo di taratura 200-400 bar, taratura standard 350 bar a 5 l/min

Valvole complete VODL/V1516 (continua)

**Vented (V) configurazione con bocche SAE10**

Rapporto di pilotaggio 1:8

TIPO: **VODL/V1516/CS/S10/G5.p8.PR/ac** CODICE: 1556632204  
DESCRIZIONE: Corpo in acciaio, campo di taratura 150-350 bar, taratura standard 280 bar a 5 l/min

TIPO: **VODL/V1516/CS/S10/G7.p8.PR/ac** CODICE: 1556632205  
DESCRIZIONE: Corpo in acciaio, campo di taratura 200-400 bar, taratura standard 350 bar a 5 l/min

Rapporto di pilotaggio a differenziale nullo

TIPO: **VODL/V1516/CS/S10/G3.p0.PR/ac** CODICE: 1556632206  
DESCRIZIONE: Corpo in acciaio, campo di taratura 50-210 bar, taratura standard 150 bar a 5 l/min

TIPO: **VODL/V1516/CS/S10/G5.p0.PR/ac** CODICE: 1556632207  
DESCRIZIONE: Corpo in acciaio, campo di taratura 50-350 bar, taratura standard 280 bar a 5 l/min

TIPO: **VODL/V1516/CS/S10/G7.p0.PR/ac** CODICE: 1556632208  
DESCRIZIONE: Corpo in acciaio, campo di taratura 150-400 bar, taratura standard 350 bar a 5 l/min

**Vented (V) configurazione con bocche SAE10 e flangiatura F2**

TIPO: **VODL/V1516/CS/S10F2/G5.p4.PR/ac** CODICE: 1557132200  
DESCRIZIONE: Corpo in acciaio, rapporto di pilotaggio 1:4, campo di taratura 150-350 bar, taratura standard 280 bar a 5 l/min

TIPO: **VODL/V1516/CS/S10F2/G5.p8.PR/ac** CODICE: 1557132201  
DESCRIZIONE: Corpo in acciaio, rapporto di pilotaggio 1:8, campo di taratura 150-350 bar, taratura standard 280 bar a 5 l/min

TIPO: **VODL/V1516/CS/S10F2/G5.p0.PR/ac** CODICE: 1557132202  
DESCRIZIONE: Corpo in acciaio, rapporto di pilotaggio a differenziale nullo, campo di taratura 50-350 bar, taratura standard 280 bar a 5 l/min  
Per altre configurazioni contattare il Servizio Commerciale.

**1 Molle di taratura**

TIPO CODICE DESCRIZIONE

**Per rapporto di pilotaggio 1:4 e a differenziale nullo**

**3** 3MOL316450 Per campo di taratura 100-210 bar  
**5** 3MOL316430 Per campo di taratura 150-350 bar  
**7** 3MOL316411 Per campo di taratura 200-400 bar

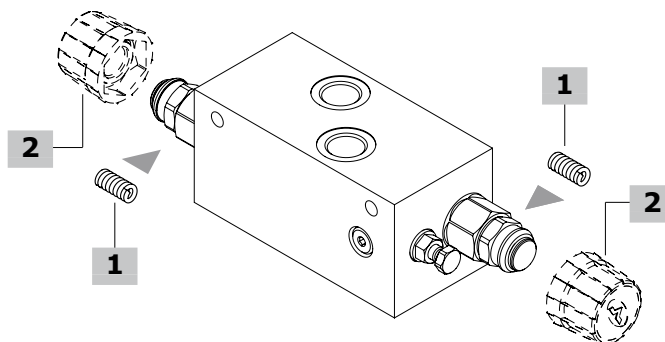
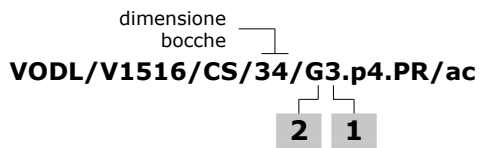
**Per rapporto di pilotaggio 1:8**

**5** 3MOL316450 Per campo di taratura 150-350 bar  
**7** 3MOL316430 Per campo di taratura 200-400 bar

**2 Opzioni di regolazione**

TIPO CODICE DESCRIZIONE  
**G** - Regolazione a vite  
**Z** 4COP140311 Cappuccio antimanomissione

Codici di ordinazione e descrizione della composizione



Valvole complete VODL/V1516

**Vented (V) configurazione con bocche G3/4**

TIPO: VODL/V1516/CS/34/G5.p4.PR/ac CODICE: 1556642100

DESCRIZIONE: Corpo in acciaio, rapporto di pilotaggio 1:4, campo di taratura 150-350 bar, taratura standard 280 bar a 5 l/min

TIPO: VODL/V1516/CS/34/G5.p8.PR/ac CODICE: 1556642101

DESCRIZIONE: Corpo in acciaio, rapporto di pilotaggio 1:8, campo di taratura 150-350 bar, taratura standard 280 bar a 5 l/min

TIPO: VODL/V1516/CS/34/G5.p0.PR/ac CODICE: 1556642102

DESCRIZIONE: Corpo in acciaio, rapporto di pilotaggio a differenziale nullo, campo di taratura 50-350 bar, taratura standard 280 bar a 5 l/min

**Vented (V) configurazione con bocche G3/4 e flangiatura F2**

TIPO: VODL/V1516/CS/34F2/G5.p4.PR/ac CODICE: 1557142100

DESCRIZIONE: Corpo in acciaio, rapporto di pilotaggio 1:4, campo di taratura 150-350 bar, taratura standard 280 bar a 5 l/min

TIPO: VODL/V1516/CS/34F2/G5.p8.PR/ac CODICE: 1557142101

DESCRIZIONE: Corpo in acciaio, rapporto di pilotaggio 1:8, campo di taratura 150-350 bar, taratura standard 280 bar a 5 l/min

TIPO: VODL/V1516/CS/34F2/G5.p0.PR/ac CODICE: 1557142102

DESCRIZIONE: Corpo in acciaio, rapporto di pilotaggio a differenziale nullo, campo di taratura 50-350 bar, taratura standard 280 bar a 5 l/min

Per altre configurazioni contattare il Servizio Commerciale.

Valvole complete VODL/V1516

**Vented (V) configurazione con bocche SAE12**

TIPO: VODL/V1516/CS/S12/G5.p4.PR/ac CODICE: 1556642200

DESCRIZIONE: Corpo in acciaio, rapporto di pilotaggio 1:4, campo di taratura 150-350 bar, taratura standard 280 bar a 5 l/min

TIPO: VODL/V1516/CS/S12/G5.p8.PR/ac CODICE: 1556642201

DESCRIZIONE: Corpo in acciaio, rapporto di pilotaggio 1:8, campo di taratura 150-350 bar, taratura standard 280 bar a 5 l/min

TIPO: VODL/V1516/CS/S12/G5.p0.PR/ac CODICE: 1556642202

DESCRIZIONE: Corpo in acciaio, rapporto di pilotaggio a differenziale nullo, campo di taratura 50-350 bar, taratura standard 280 bar a 5 l/min

**Vented (V) configurazione con bocche SAE12 e flangiatura F2**

TIPO: VODL/V1516/CS/S12F2/G5.p4.PR/ac CODICE: 1557142200

DESCRIZIONE: Corpo in acciaio, rapporto di pilotaggio 1:4, campo di taratura 150-350 bar, taratura standard 280 bar a 5 l/min

TIPO: VODL/V1516/CS/S12F2/G5.p8.PR/ac CODICE: 1557142201

DESCRIZIONE: Corpo in acciaio, rapporto di pilotaggio 1:8, campo di taratura 150-350 bar, taratura standard 280 bar a 5 l/min

TIPO: VODL/V1516/CS/S12F2/G5.p0.PR/ac CODICE: 1557142202

DESCRIZIONE: Corpo in acciaio, rapporto di pilotaggio a differenziale nullo, campo di taratura 50-350 bar, taratura standard 280 bar a 5 l/min

Per altre configurazioni contattare il Servizio Commerciale.

**1 Molle di taratura**

TIPO	CODICE	DESCRIZIONE
------	--------	-------------

**Per rapporto di pilotaggio 1:4 e a differenziale nullo**

<b>3</b>	3MOL316450	Per campo di taratura 100-210 bar
----------	------------	-----------------------------------

<b>5</b>	3MOL316430	Per campo di taratura 150-350 bar
----------	------------	-----------------------------------

<b>7</b>	3MOL316411	Per campo di taratura 180-400 bar
----------	------------	-----------------------------------

**Per rapporto di pilotaggio 1:8**

<b>5</b>	3MOL316450	Per campo di taratura 150-350 bar
----------	------------	-----------------------------------

<b>7</b>	3MOL316430	Per campo di taratura 180-400 bar
----------	------------	-----------------------------------

**2 Opzioni di regolazione**

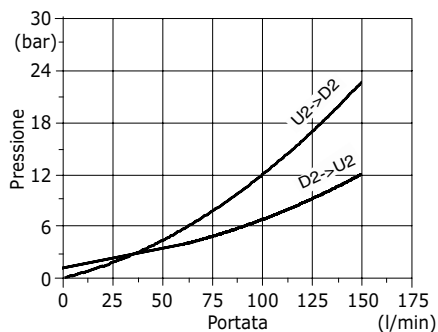
TIPO	CODICE	DESCRIZIONE
------	--------	-------------

<b>G</b>	-	Regolazione a vite
----------	---	--------------------

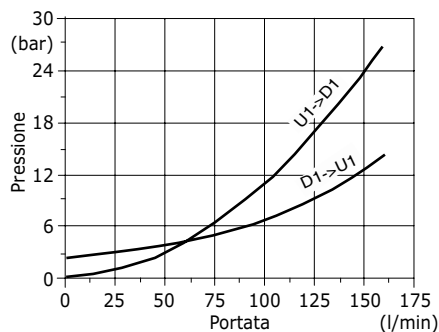
<b>Z</b>	4COP140311	Cappuccio antimanomissione
----------	------------	----------------------------

Curve caratteristiche

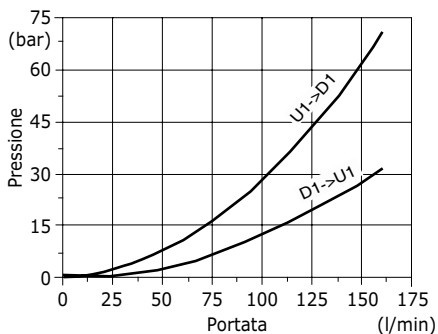
**Diagramma perdite di carico  
VODL/(N-V) 1516/CS (12-34)  
D2->U2 e U2->D2**



**Diagramma perdite di carico  
VODL/(N-V) 1516/CS (12-34)  
D1->U1 e U1->D1 rapporto di pilotaggio 1:4**



**Diagramma perdite di carico  
VODL/(N-V) 1516/CS (12-34)  
D1->U1 e U1->D1 rapporto di pilotaggio 1:8**



**Diagramma perdite di carico  
VODL/(N-V) 1516/CS (12-34)  
D1->U1 e U1->D1 rapporto di pilotaggio a differenziale nullo**

