



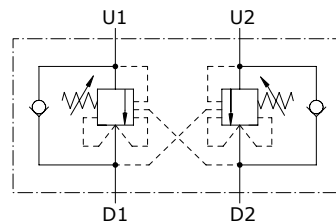
## Tipo VODL/SC/CC Valvola di controllo movimento

- Doppio effetto
- Relief compensated

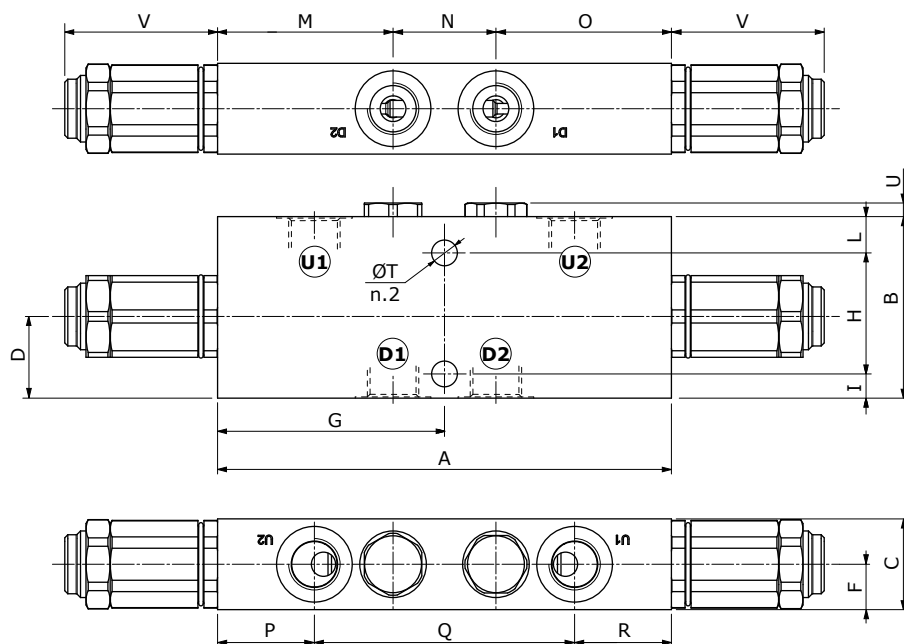
I dati e i diagrammi sono stati rilevati con olio a base minerale avente viscosità 46 cSt alla temperatura di 40°C.

	VODL/SC/CC 38	VODL/SC/CC 12	VODL/SC/CC 34	VODL/SC/CC 100	
Portata nominale	40 l/min	75 l/min	120 l/min	180 l/min	
Pressione max.	Corpo in alluminio = 210 bar Corpo in acciaio = 350 bar				
Trafilamento	0,25 cm <sup>3</sup> /min (5 gocce) a 210 bar@ 80% della max. pressione di taratura				
Fluido	olio a base minerale				
Viscosità	da 10 a 200 cSt				
Max. livello di contaminazione	18/16/13 ISO4406				
Campo di temperatura del fluido	con guarnizioni NBR da -20°C a 80°C				
Campo di temperatura ambientale per condizioni operative	da -40°C a 100°C				
Peso	<i>alluminio</i>	1,14 kg	1,63 kg	2,37 kg	4,35 kg
	<i>acciaio</i>	2,18 kg	3,06 kg	4,85 kg	9,82 kg

NOTA - Per differenti condizioni di utilizzo contattare il Servizio Commerciale.



## Dimensioni



Tipo valvole	D1	D2	U1	U2
<b>VODL 38</b>	G3/8	G3/8		
<b>VODL 12</b>	G1/2	G1/2		
<b>VODL 34</b>	G3/4	G3/4		
<b>VODL 100</b>	G1"	G1"		

Le dimensioni sono in mm

Tipo valvole	A	B	C	F	G	H	I	L	M	N	O	P	Q	R	ØT	U	V
<b>VODL 38</b>	150	60	30	15	75	40	8	12	58	34	58	32	86	32	8,5	4,5	50,5
<b>VODL 12</b>	156	70	35	17,5	78	48	8	14	60	36	60	32	92	32	8,5	4,5	50,5
<b>VODL 34</b>	186	90	40	20	93	70	10	10	68	50	68	34	118	34	10,5	5,5	50,5
<b>VODL 100</b>	232	100	60	30	116	80	10	10	83	66	83	35	162	35	10,5	12,5	50,5

## Codici di ordinazione

### VODL/SC/CC complete valves

TIPO: **VODL/SC/CC 38/TR.S.p4** CODICE: 1565021102

DESCRIZIONE: Corpo in alluminio, bocche G3/8, rapporto di pilotaggio 1:4, campo di taratura 50-350 bar, taratura standard 280 bar a 5 l/min

TIPO: **VODL/SC/CC 12/TR.S.p7** CODICE: 1565031102

DESCRIZIONE: Corpo in alluminio, bocche G1/2, rapporto di pilotaggio 1:7, campo di taratura 50-350 bar, taratura standard 280 bar a 5 l/min

TIPO: **VODL/SC/CC 34/TR.S.p7** CODICE: 1565041102

DESCRIZIONE: Corpo in alluminio, bocche G3/4, rapporto di pilotaggio 1:7, campo di taratura 50-350 bar, taratura standard 280 bar a 5 l/min

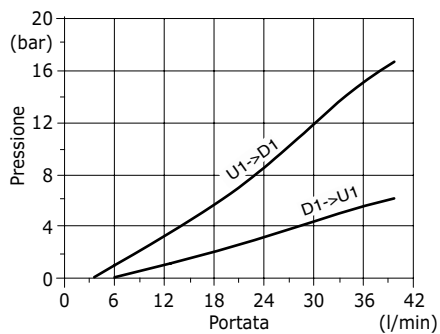
TIPO: **VODL/SC/CC 100/TR.S.p7** CODICE: 1565051102

DESCRIZIONE: Corpo in alluminio, bocche G1", rapporto di pilotaggio 1:7, campo di taratura 50-350 bar, taratura standard 280 bar a 5 l/min

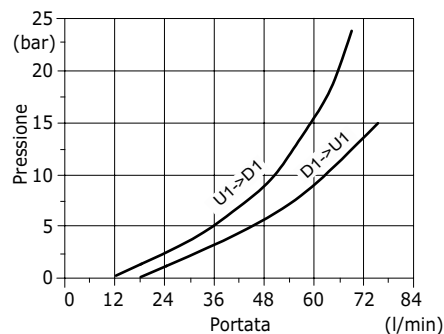
Per altre configurazioni e corpo in acciaio contattare il Servizio Commerciale.

Curve caratteristiche

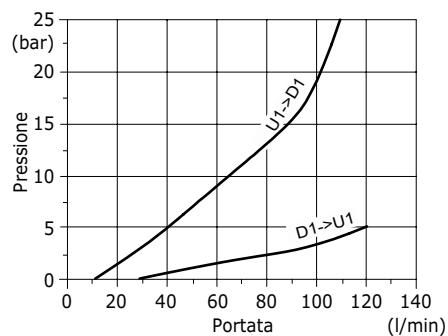
**Diagramma perdite di carico  
VODL/SC/CC 38  
D1->U1 e U1->D1**



**Diagramma perdite di carico  
VODL/SC/CC 12  
D1->U1 e U1->D1**



**Diagramma perdite di carico  
VODL/SC/CC 34  
D1->U1 e U1->D1**



**Diagramma perdite di carico  
VODL/SC/CC 100  
D1->U1 e U1->D1**

