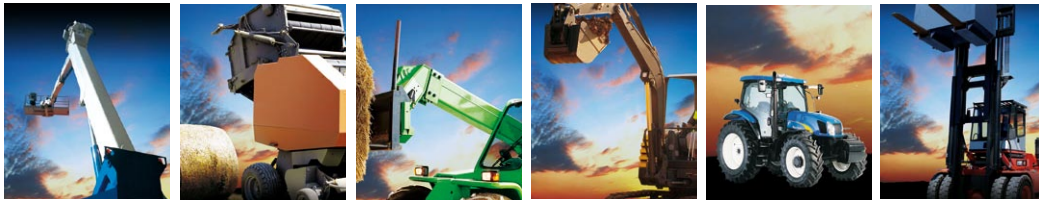


NEW

Serie PPX

Valvole regolatrici
di portata compensate



**Una soluzione semplice e versatile
per diverse applicazioni**



Serie PPX Valvole regolatrici di portata compensate



Walvoil presenta le nuove valvole regolatrici di portata compensate PP08X, PP10X, PP12X e PP16X. Grazie alle ridotte dimensioni, queste valvole trovano impiego in svariate applicazioni nel settore agricolo, nelle macchine movimento terra e nei veicoli industriali.

Condizioni di lavoro

I dati e i diagrammi riportati in questo fascicolo sono stati rilevati con olio base minerale avente viscosità di 46 mm²/s alla temperatura di 40°C.

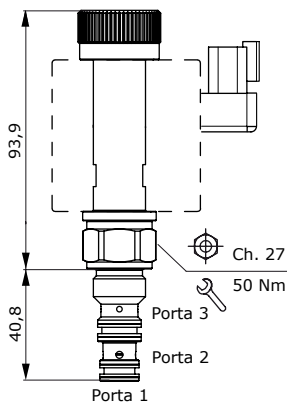
		PP08X	PP10X	PP12X	PP16X
Portata nominale	portata in ingresso (porta 1)	20 l/min	50 l/min	90 l/min	150 l/min
	portata regolata (porta 3)	15 l/min	30 l/min	60 l/min	100 l/min
Pressione nominale (massima)		315 bar			
Trafilamenti	a 210 bar	80 cm ³ /min	150 cm ³ /min	250 cm ³ /min	250 cm ³ /min
Fluido		Olio a base minerale			
Viscosità		10-200 mm ² /s			
Grado di contaminazione dell'olio		18/16/13 ISO 4406			
Campo di temperatura del fluido		Con guarnizioni	NBR FPM	da -20°C a 80°C da -20°C a 100°C	
Campo di temperatura ambientale per condizioni operative		da -20°C a 50°C			
Cavità		SAE8/3	SAE10/3	SAE12/3	SAE16/3
Tensione nominale		12 VDC - 24 VDC ± 10%			
Corrente massima di lavoro		1,25 A/12 VDC - 0,63 A/24 VDC			
Potenza nominale		15 W			
Frequenza di Dither consigliata		150 Hz			
Classe di isolamento della bobina		IEC85-EN60730		classe F	
Indice di protezione		IEC 60529 IEC 60529		IP65 per connettore DIN IP67 per connettore DEUTSCH	

- Valvola regolatrice di portata a 3 vie compensata baricamente a comando proporzionale
- Prestazioni migliorate
- Dimensioni ridotte

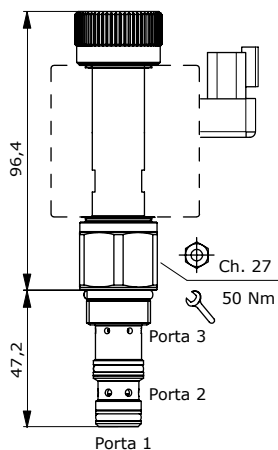
NOTA - per differenti condizioni di utilizzo contattare il Servizio Commerciale Walvoil

Dimensioni

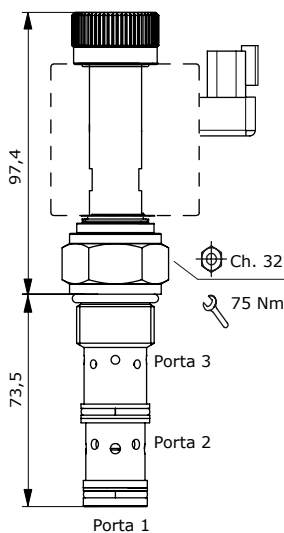
PP08X



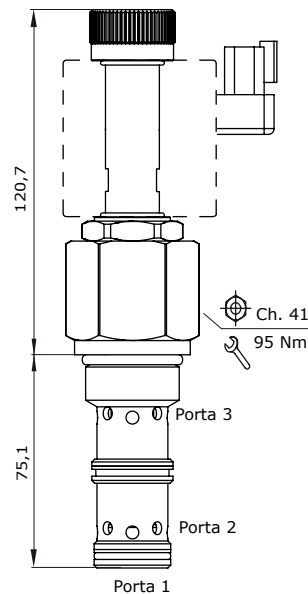
PP10X



PP12X



PP16X

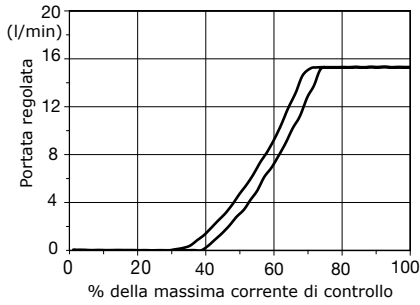


Curve caratteristiche

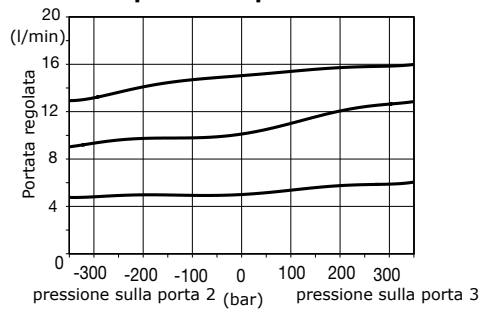
PP08X

Curva di regolazione

Q_{in} = portata regolata +30%



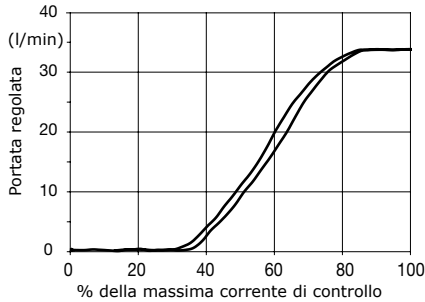
Curva di compensazione porta 2 ⇒ porta 3



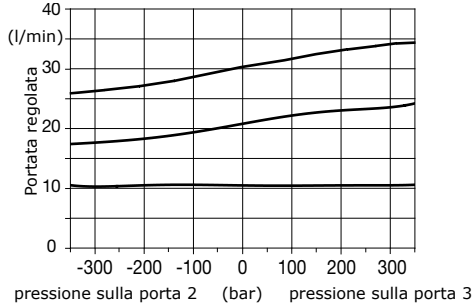
PP10X

Curva di regolazione

Q_{in} = portata regolata +5%



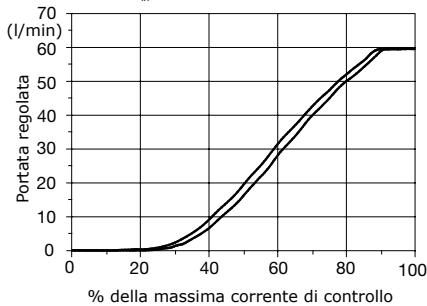
Curva di compensazione porta 2 ⇒ porta 3



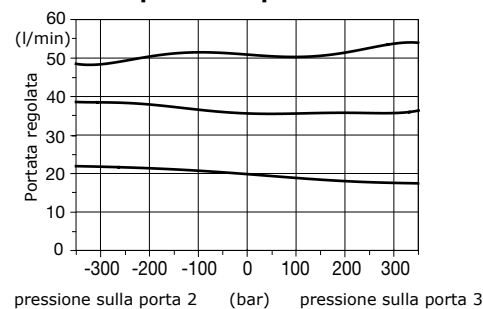
PP12X

Curva di regolazione

Q_{in} = portata regolata +15%



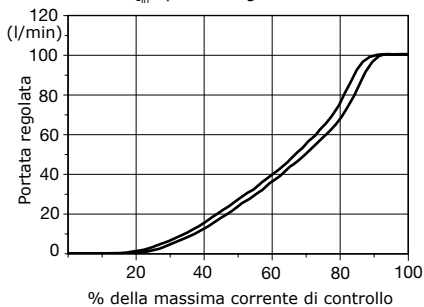
Curva di compensazione porta 2 ⇒ porta 3



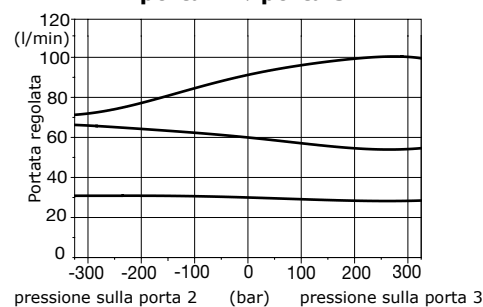
PP16X

Curva di regolazione

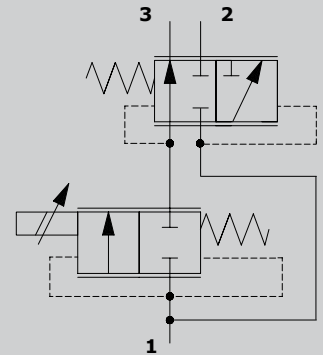
Q_{in} = portata regolata +10%



Curva di compensazione porta 2 ⇒ porta 3



Circuito idraulico



Porta 1	Portata in ingresso
Porta 2	Portata in eccesso
Porta 3	Portata regolata

Caratteristiche

I solenoidi in dotazione sono disponibili con tensione di alimentazione 12V o 24V, sia con connettore DIN che con connettore DEUTSCH.

Oltre alla configurazione base senza emergenza, sono disponibili le versioni con emergenza a vite e con emergenza a volantino.

Composizione della descrizione

