

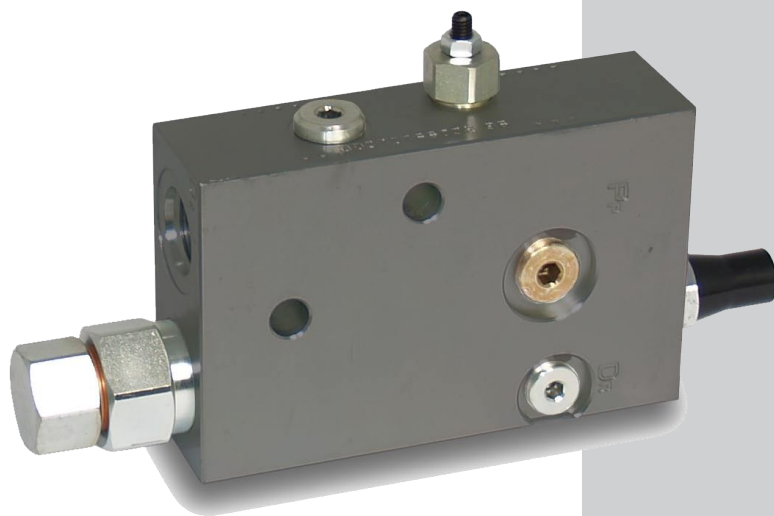
NEW

nuova gamma
VBL

Valvole di controllo discesa



**La soluzione ideale per
le macchine movimento terra**



Nuova gamma **VBL** Valvole di controllo discesa



- Con opportune regolazioni, le valvole della serie VBL permettono di realizzare sistemi di controllo del carico che rispettano i requisiti della norma di sicurezza ISO 8643 (EN 474)
- Corpi valvola in acciaio zincato

La famiglia delle **VBL** è una gamma completa di valvole progettate specificatamente per le macchine movimento terra, queste nuove valvole permettono di controllare l'abbassamento del carico e garantire la sicurezza in caso di rottura di un tubo flessibile in tutte le condizioni di impiego della macchina.

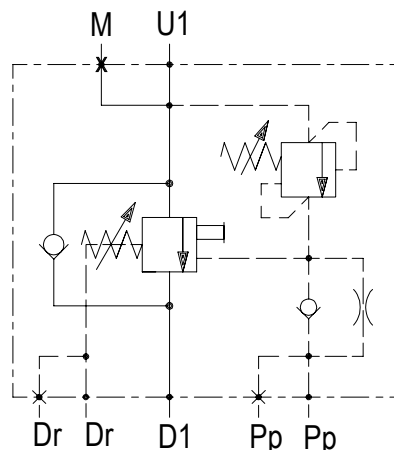
Le valvole **VBL** sono controllate in apertura dalla pressione di pilotaggio del manipolatore idraulico e, con opportune regolazioni, possono garantire il rispetto dei requisiti della norma internazionale **ISO 8643** (EN 474).

Condizioni di lavoro	VBL/78	VBL/1116	VBL/1516
Portata nominale	30 l/min	60 l/min	150 l/min
Pressione nominale (max.)	420 bar	420 bar	420 bar
Fluido	Olio minerale		
Trafilamenti da U1 a D1 all'80% della pressione di taratura	con olio avente viscosità 46 cSt 0,25 cm ³ 5 gocce		
Campo di temperatura del fluido	con guarnizioni NBR da -20° a 90° C		
Viscosità	min. 10 cSt max. 200 cSt		
Campo di temperatura ambientale per condizioni operative	da -20° a 50° C		

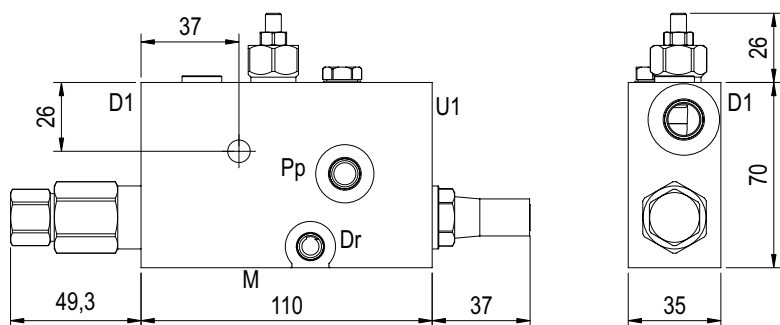
Normativa di riferimento filettatura

		BSP	UN-UNF
Filettatura secondo		ISO 228/1	ISO 263
		BS 2779	ANSI B1.1 unificata
Cavità secondo	ISO	1179	11926
	SAE		J2244
	DIN	3852-2 forma x o y	

Circuito idraulico

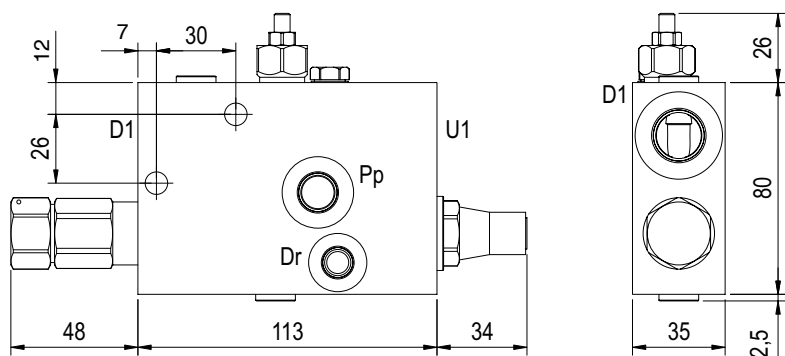


Dimensioni VBL/78



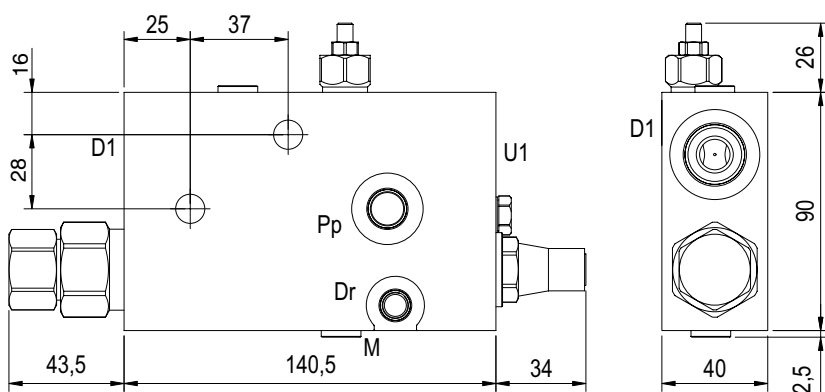
FILETTATURA	BOCCHHE			
	D1-U1	Pp	Dr	M
BSP	G3/8	G1/4	G1/8	G1/8
UN-UNF	3/4-16 (SAE 8)	7/16-20 (SAE4)	3/8-24 (SAE3)	3/8-24 (SAE3)

Dimensioni VBL/1116



FILETTATURA	BOCCHHE			
	D1-U1	Pp	Dr	M
BSP	G1/2	G3/8	G1/4	G1/4
UN-UNF	7/8-14 (SAE 10)	9/16-18 (SAE 6)	7/16-20 (SAE4)	7/16-20 (SAE4)

Dimensioni VBL/1516



FILETTATURA	BOCCHHE			
	D1-U1	Pp	Dr	M
BSP	G3/4	G3/8	G1/4	G1/4
UN-UNF	1 1/16-12	9/16-18 (SAE 6)	7/16-20 (SAE4)	7/16-20 (SAE4)

Caratteristiche

- Tutte le valvole della gamma sono equipaggiate con una sezione limitatrice per prevenire le sovrappressioni;
- un comando manuale permette l'abbassamento di emergenza del carico e un attacco manometro per il controllo della pressione indotta dal carico, come richiesto dalle norme internazionali di sicurezza;
 - corpo valvola simmetrico con attacchi di pilotaggio e drenaggio sdoppiati, per valvole che possono adattarsi a svariate configurazioni di montaggio;
 - attacchi di dimensioni differenti per ridurre al minimo la possibilità di errori al montaggio.

Conformità e standard

Con opportune regolazioni, le valvole della serie VBL permettono di realizzare sistemi di controllo del carico che rispettano i requisiti della norma di sicurezza **ISO 8643** (EN 474).

La norma internazionale stabilisce che in caso di rottura di un tubo flessibile che connette il distributore ad un cilindro di sollevamento, la valvola di controllo discesa (boom lock) deve garantire la sicurezza:

- durante il sollevamento e a braccio fermo il carico non deve scendere ad una velocità superiore a 10 mm/s;
- durante la discesa l'aumento della velocità di abbassamento del carico deve essere inferiore al 100% della velocità iniziale.

Applicazioni

Montaggio in linea sui cilindri di sollevamento di escavatori idraulici e terne.

Configurazioni e opzioni

Configurazioni personalizzate degli attacchi e soluzioni speciali disponibili su richiesta.

