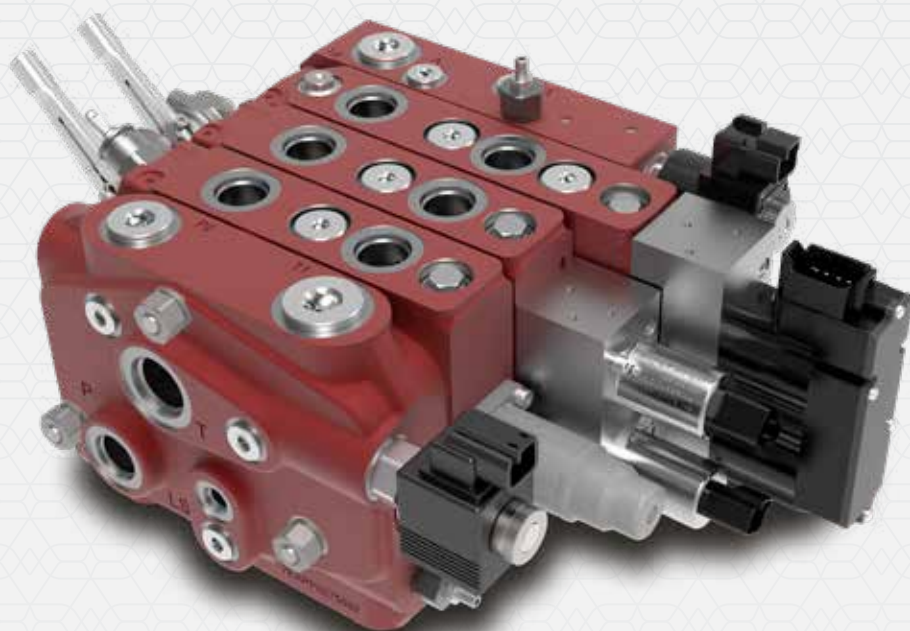


## DPK120

应用于拖拉机机具的前补偿片式多路阀

### DPK120 阀

- 适用于所有拖拉机型号的新型负载敏感阀
- 高效率
- 集成式悬挂控制
- 兼容所有沃而福电子系统
- CANbus 电液比例控制模块



近年来，农机设备行业迅速向现代化方向发展，这些设备提供了越来越复杂的技术解决方案。特别是，最新一代拖拉机的目标是高性能和多功能，并需要符合国际安全法规的高水平优化解决方案。全新的Walvoil DPK120是专门为满足所有这些要求而设计的。它是一种用于开/闭中心油路的前补偿片式多路阀，专为拖拉机及其机具设计。

它配备了广泛而灵活的选项和单元，以满足所有需求：基于节能功能的标准的入口联补偿器(采用开中心配置)，具有带零泄漏截止阀的工作片，可配置手动、液控、电液比例控制(也有NG5 CANbus模块版本)。

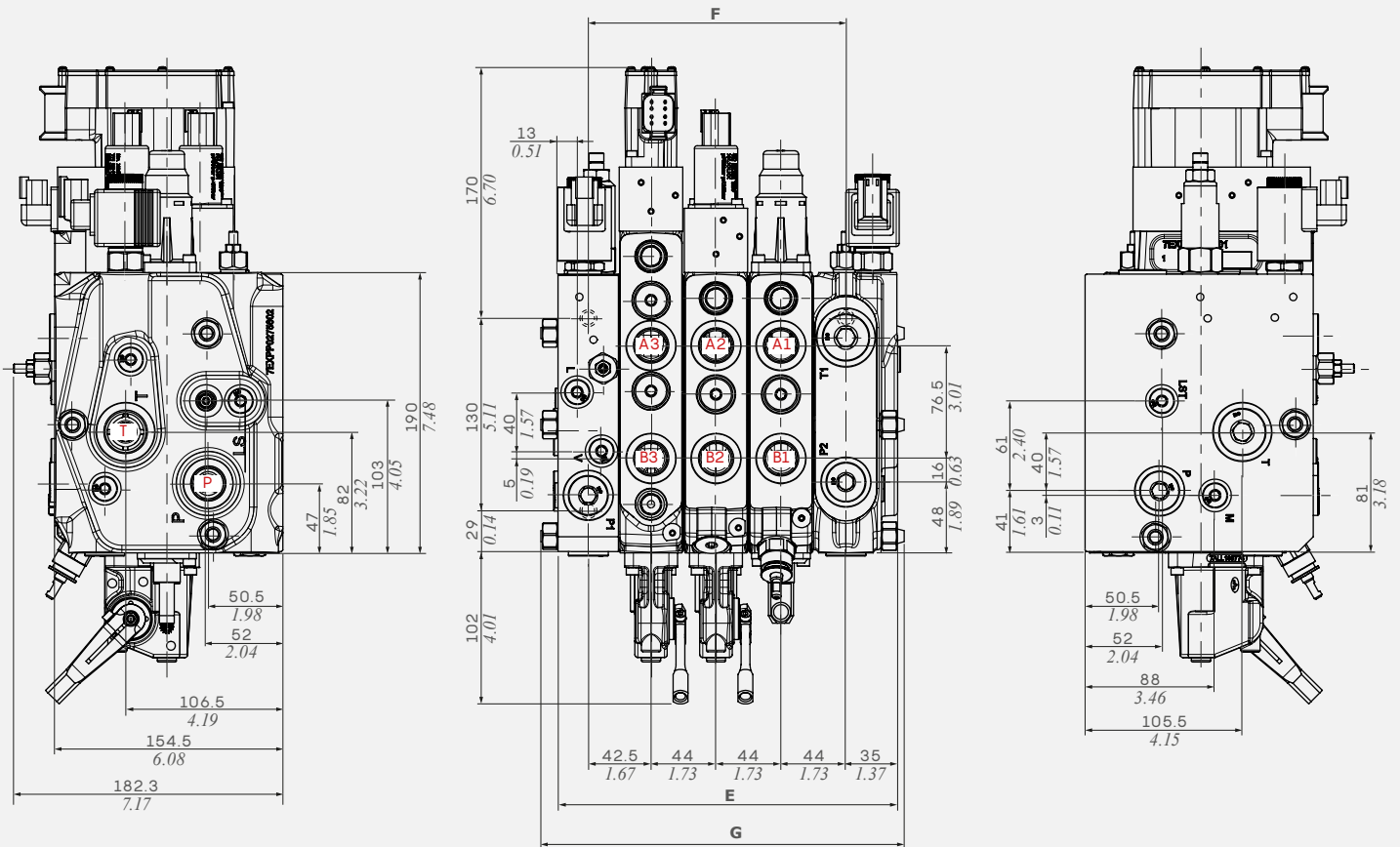
## 工作条件

技术参数，测试时粘度46 mm<sup>2</sup>/s (46 cSt)矿物液压油、油温40°C

额定流量	入口	180 l/min - 47.5 US gpm
	工作口	120 l/min - 32 US gpm
最大工作压力		250 bar - 3600 psi
液压油		矿物基
油温	NBR密封圈	-20°C ~ 100°C -4°F ~ 212°F
	工作范围	15 ~ 75 mm <sup>2</sup> /s 15 ~ 75 cSt
粘度	最小	12 mm <sup>2</sup> /s - 12 cSt
	最大	400 mm <sup>2</sup> /s - 400 cSt
最高污染度等级		-/18/15 - ISO 4406 NAS 1638 - 级 9
	手动控制，液控，气动控制	-40°C ~ 60°C -40°F ~ 140°F
工作环境温度	电控	-30°C ~ 60°C -22°F ~ 140°F
	电液控制	-20°C ~ 80°C -4°F ~ 176°F

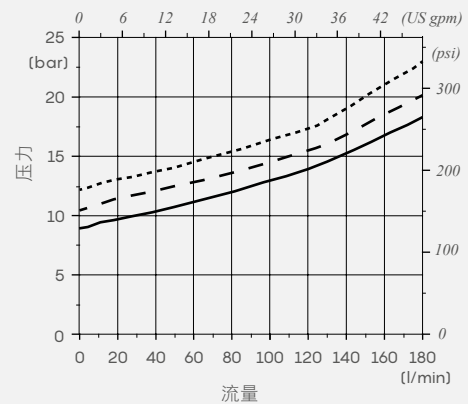
油口螺纹			
主油口	BSP	公制 (ISO 262)	UN-UNF
入口P	G 3/4	M27x2	1" 1/6-12 (SAE 12)
油口A,B	G 1/2	M22x1.5	7/8-14 (SAE 10)
回油口T	G 3/4	M27x2	1" 1/6-12 (SAE 12)
先导控制口			
油口V,L	G 1/4	M12x1.5	9/16-18 (SAE 6)

尺寸参数



类型	E		F		G	
	mm	in	mm	in	mm	in
DPK120/1	142	5.59	121.5	4.78	159	6.26
DPK120/2	186	7.32	165.5	6.52	203	7.99
DPK120/3	230	9.06	209.5	8.25	247	9.72
DPK120/4	274	10.79	253.5	9.98	291	11.46
DPK120/5	318	12.52	297.5	11.71	335	13.19
DPK120/6	362	14.25	341.5	13.44	379	14.92
DPK120/7	406	15.98	385.5	15.18	423	16.65
DPK120/8	450	17.72	429.5	16.9	467	18.39
DPK120/9	494	19.45	473.5	18.64	511	20.12
DPK120/10	538	21.18	517.5	20.37	555	21.85

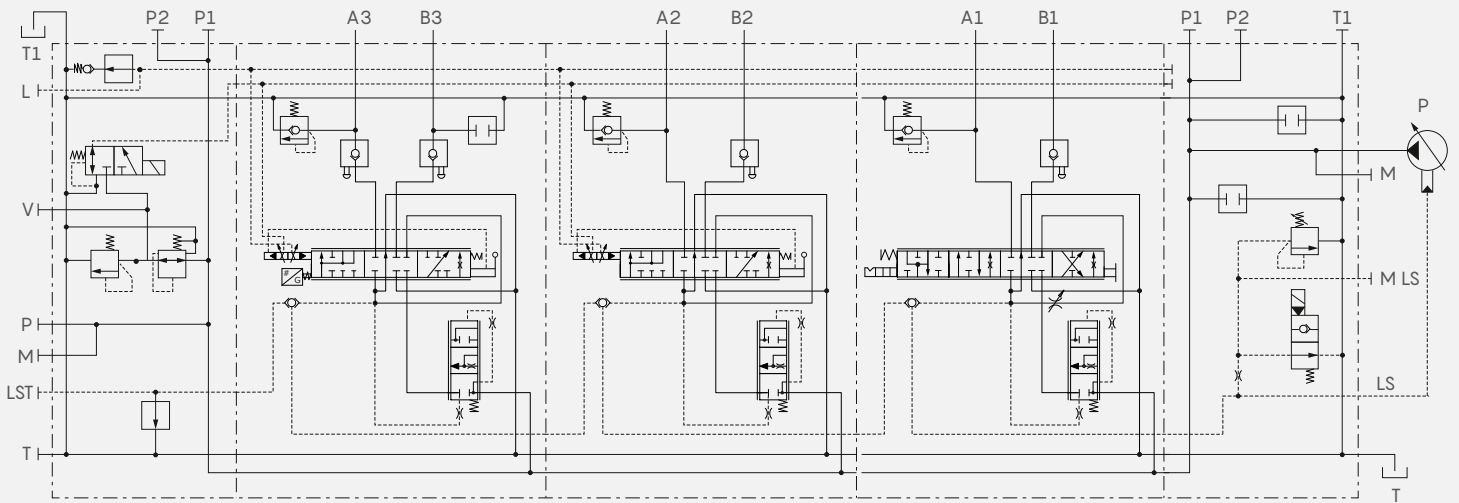
P→T 入口补偿器压降 (压差)



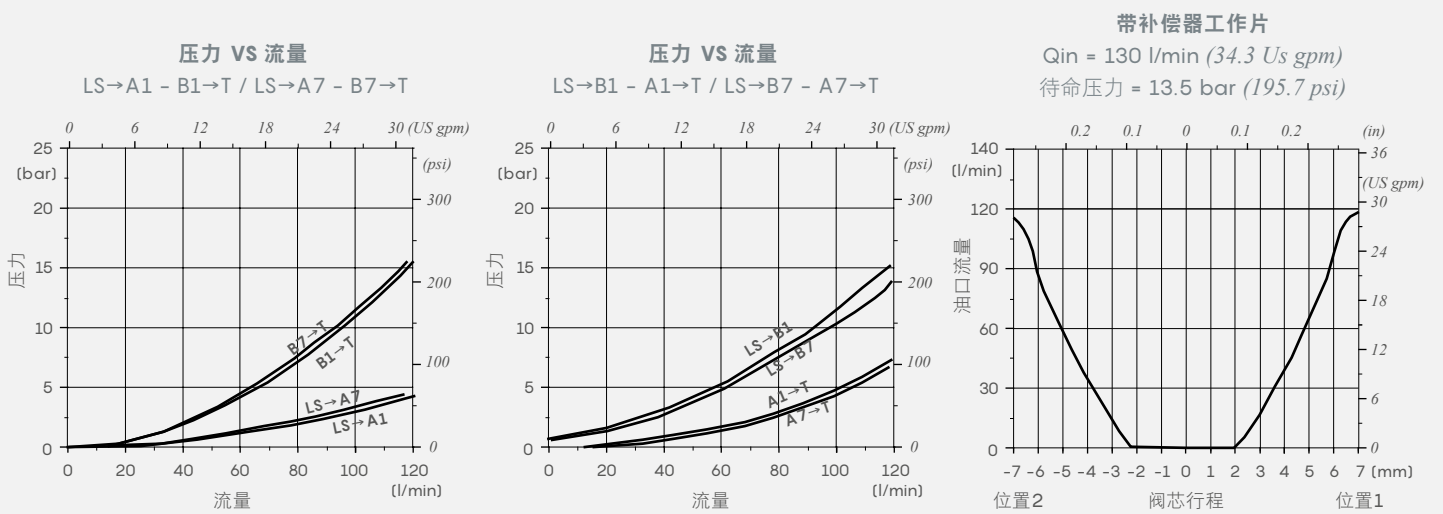
- 12.5 bar (181.2 psi)
- - - 10.5 bar (152.2 psi)
- 9 bar (130.8 psi)

## 液压回路

### 闭芯原理

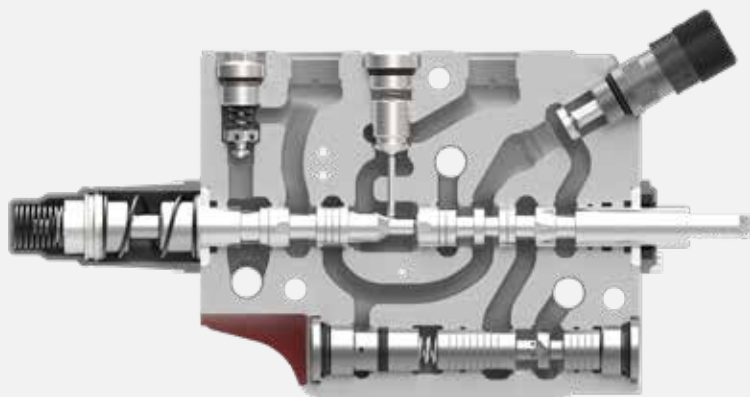


## 性能参数

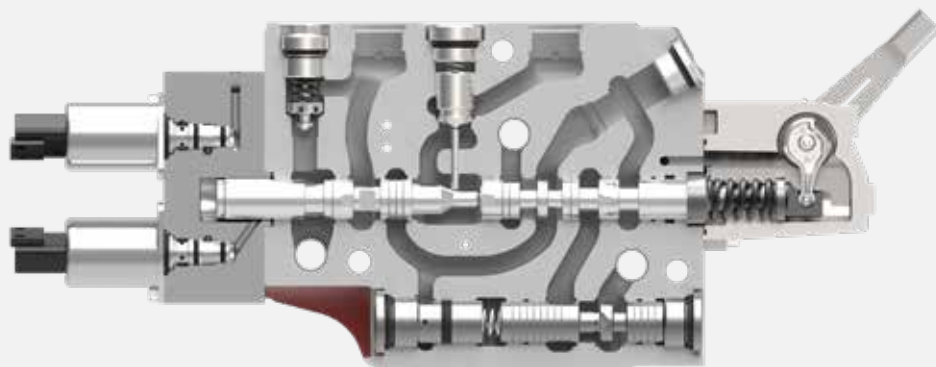
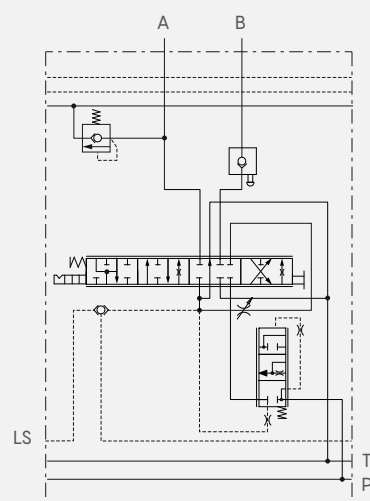


注：数值仅表示B口上的零泄漏阀配置。

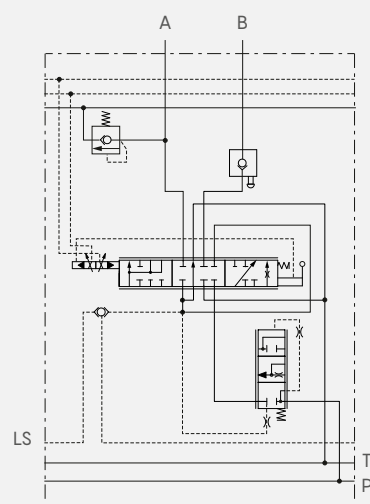
工作片配置：举例



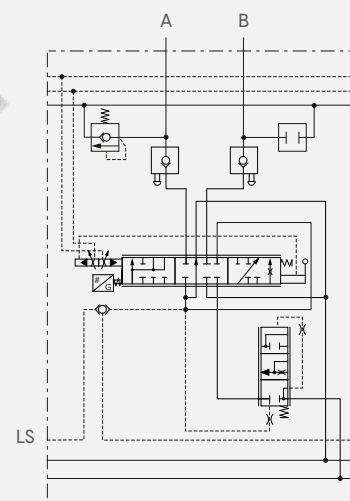
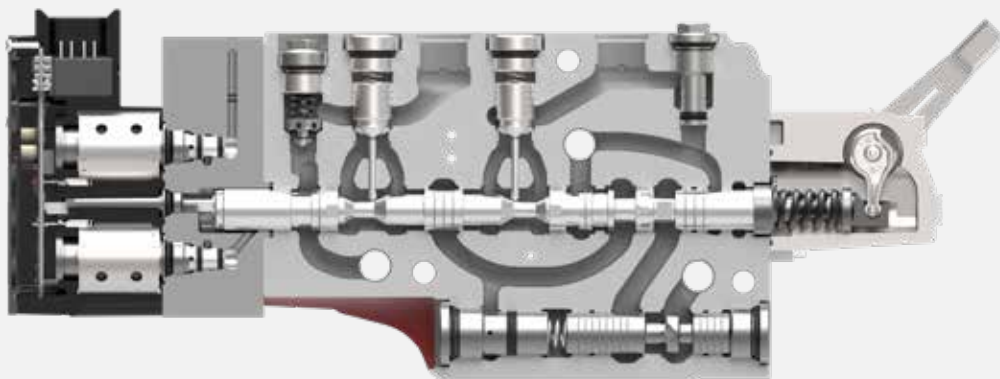
- 单侧零泄漏
- 手动控制
- 流量控制
- 辅助阀



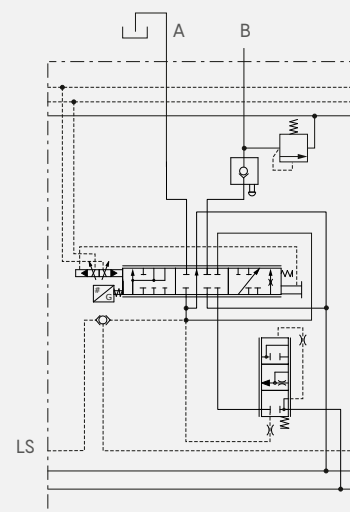
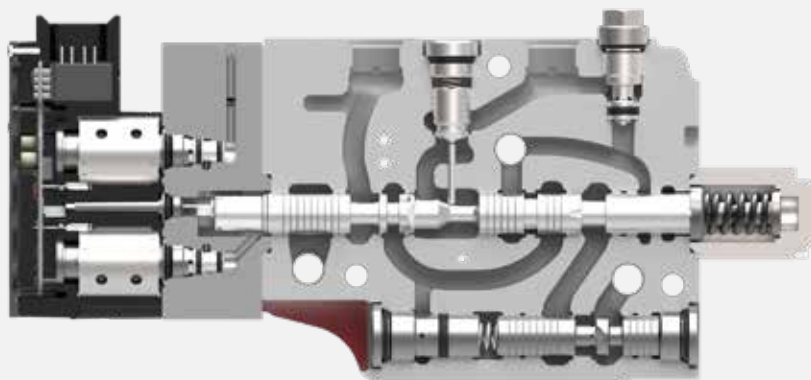
- 单侧零泄漏
- PWM 电液控制
- 辅助阀



工作片配置：举例



- 双侧零泄漏
- NG5 CANbus 电液控制
- 辅助阀



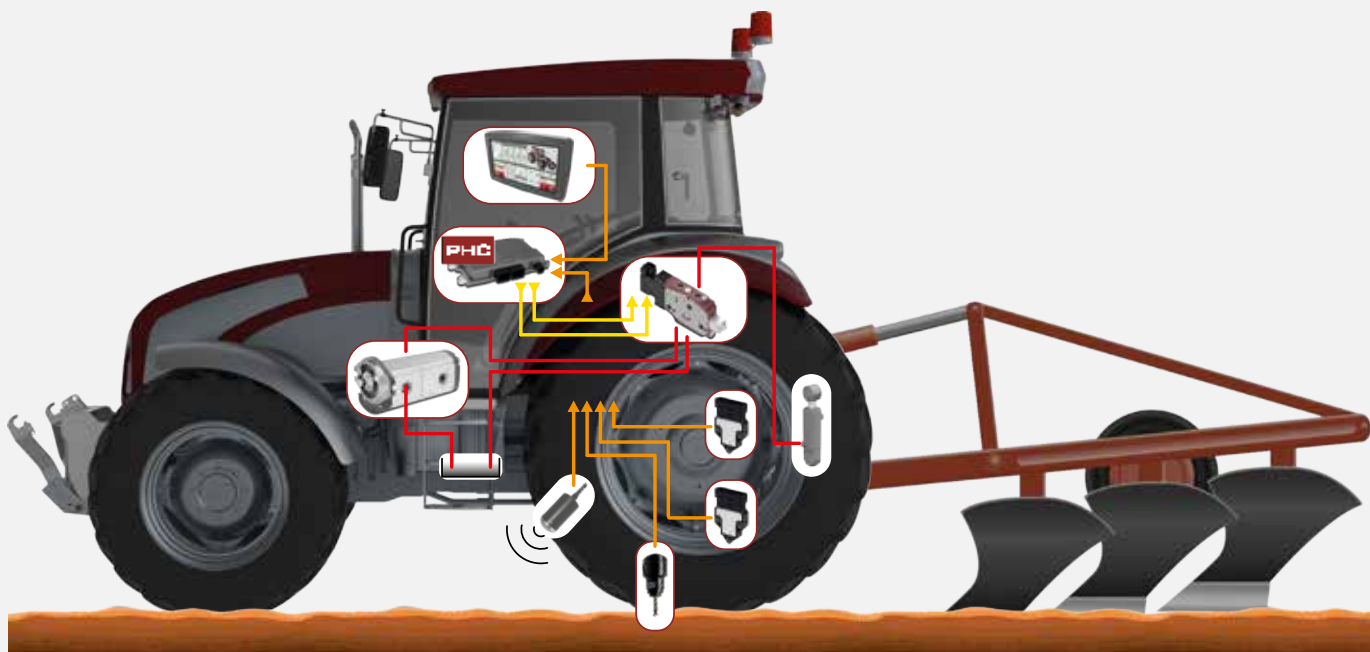
- 悬挂控制
- 单侧零泄漏
- NG5 CANbus 电液控制
- 辅助阀

## 犁控悬挂控制系统

Walvoil自动电液悬挂控制系统支持控制拖拉机上的牵引或前推机具，用高效精确的控制取代手动调整。所有补偿地面硬软高低变化调整，都是由操作员直接在机舱内进行的；这种工作模式提高了对机具功能的自动化和优化控制，并保证了更高水平的操作员安全。

Walvoil悬挂控制装置在工作阶段抵消了附件的振荡，减少了磨损，使驾驶员的驾驶更加舒适。

因此，该系统采用的控制解决方案，通过提高客户的安全性、舒适性和生产效率，让客户产品更具竞争力。



## 犁控悬挂控制系统

Walvoil提供3种悬挂控制系统级别，以满足不同客户的需求：

### • 基础级别

它仅包括带集成悬挂控制的DPK120多路阀。

### • 中等级别

包括整个闭环控制系统，除DPK120阀外，还包括配备PHC Studio Suite(软件)的CED1200S控制器或CED400W ECU控制器。

### • 高级别

这是最完整的方案，包括与中等级别解决方案相同的产品，还具有可定制的显示器、角度和通风传感器。

设备	方案类型		
	基础	中等	高级
DPK120片式多路阀	●	●	●
CED1200S 或 CED400W ECU控制器		●	●
显示器			●
传感器			●

