



# walvoil

MOTION BY PEOPLE

沃而福

新产品

## EK10L

三位五通开关电磁阀



### EK10L 阀

- 表面镀锌和零件防腐蚀
- 表面硬化处理的阀芯，确保最小的磨损；  
泄漏最小，使用寿命长
- 通过CFD分析优化流道
- 工业通用孔型
- 重载聚氨酯密封
- 多种插头类型和电压可选
- 可选手动应急操作
- 所有油口可以承受高压



## 描述:

Walvoil新推出的插装阀EK10L，电磁直驱，三位五通开关电磁阀，带负载传感接口。

EK10L有更小的体积，以获得更紧凑的HIC（液压集成回路），同时也有更高的压力等级、更好的流量和压损曲线。

## 操作:

EK10L有多种不同机能的阀芯和应急手动操作选项，这增加了产品的多功能性，在满足流量要求的前提下减小了阀的体积。

CFD仿真分析优化，降低了主油路上的压损，确保了优异的开关性能。线圈和现有ET10L和ER10L通用。

孔型：SAE 10，可用于行走和工业液压应用，用于控制液压马达和油缸等执行器的运动方向。

EK10L在Walvoil严格的质量体系下组装，保证组装的质量稳定、减小因阀芯间隙造成的内泄露

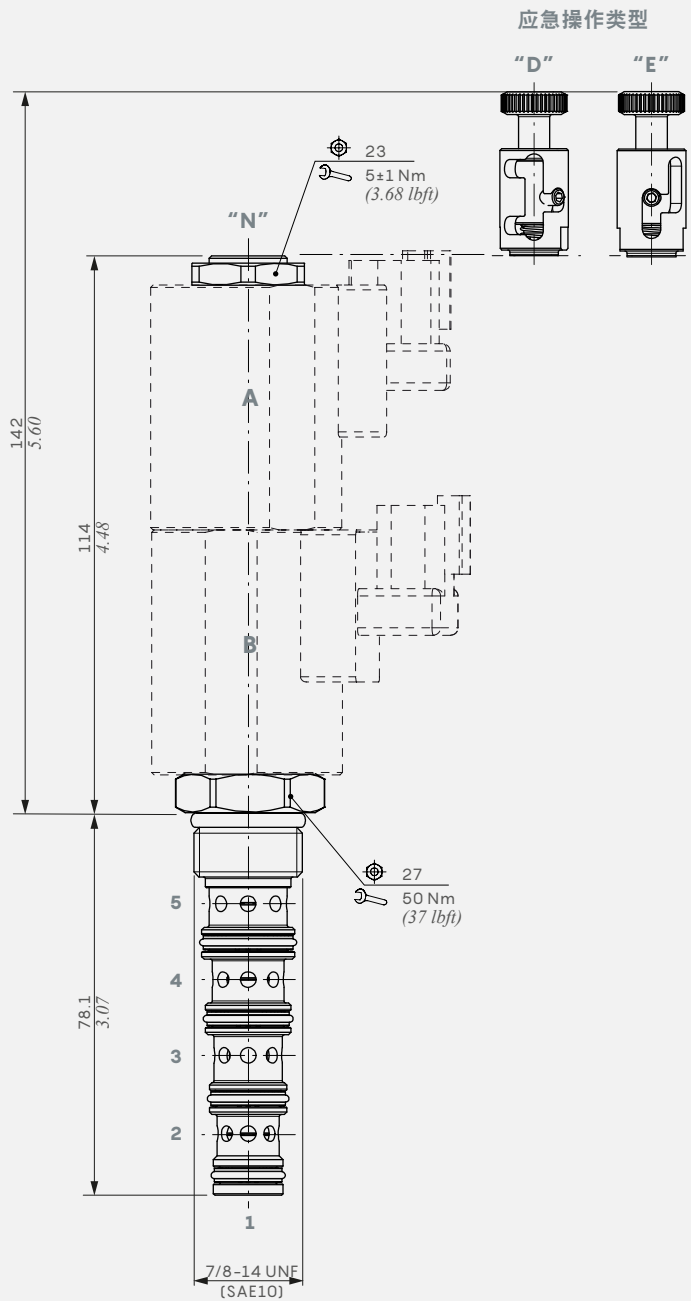
## 工作条件

技术规格和图表是用46 mm<sup>2</sup>/s粘度的矿物油在40°C温度下测量的

额定流量		20 l/min 5.3 US gpm
最高压力		250 bar 3600 psi
内泄露量	在 210 bar 3050 psi	80 cm <sup>3</sup> /min 4.88 in <sup>3</sup> /min
液压油		液压矿物油
粘度		10-200 cSt
最大污染度		18/16/13 ISO4406
流体温度	聚氨酯+NBR丁腈橡胶密封	-20 ~ +80 °C -4 ~ +176 °F
	FPM氟橡胶	-20 ~ +100 °C -4 ~ +212 °F
环境温度		-20 ~ +60 °C -4 ~ +140 °F
孔型		SAE 10/5
线圈类型		(BC)
功率		26 W (12/24 VDC)
线圈插头类型		ISO4400 - Deutsch DT AMP-JPT - 飞线

注：超出样本范围，请联系销售部。

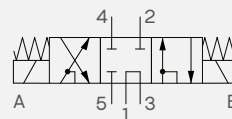
外形尺寸和液压原理



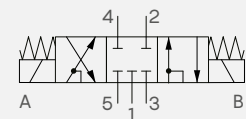
应急操作类型

N	EK10L/NB 无应急按钮
D	EK10L/DB 推/拉式带定位
E	EK10L/EB 推/拉式无定位

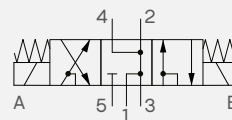
阀芯 21



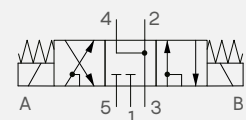
阀芯 22



阀芯 41

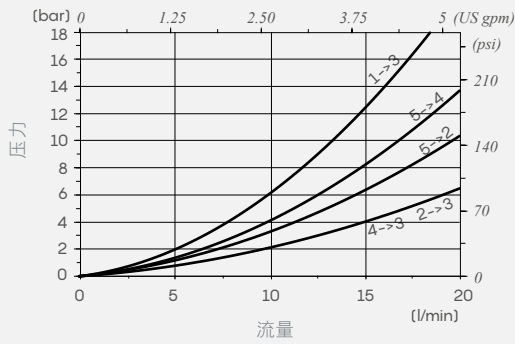


阀芯 42

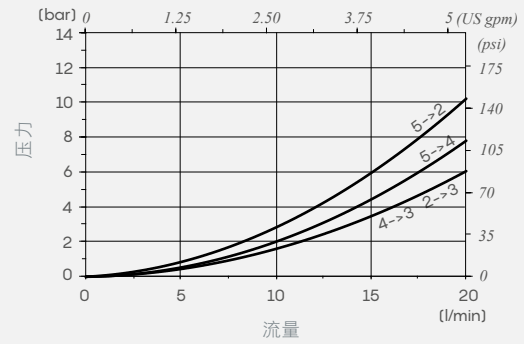


性能参数

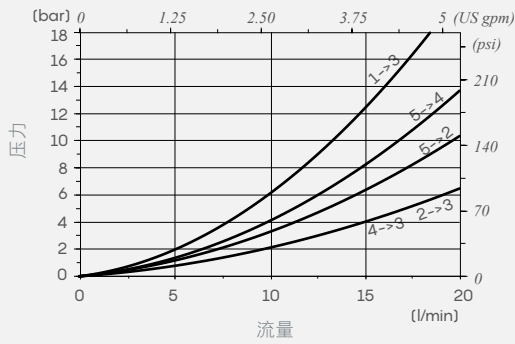
压降-流量曲线  
(阀芯类型21)



压降-流量曲线  
(阀芯类型22)



压降-流量曲线  
(阀芯类型41)



压降-流量曲线  
(阀芯类型42)

