



# walvoil

MOTION BY PEOPLE

沃而福

新产品

## PL..M

带压力补偿 流量优先阀

### PL..M 阀

- 流量优先
- 静态 和 动态 负载传感
- 优先流量大小与负载无关
- 镀锌及元件外层防腐蚀
- 高硬度零件确保最小的磨损和长寿命
- 通过CFD分析 优化了阀芯轮廓
- 工业通用孔型
- 重载聚氨酯密封件



**描述:**

沃而福 新发布的PL..M插装阀系列，如果需要可带优先阀和带静态或动态负载传感压力补偿器。

一个外节流孔决定流量大小和按需要优先的流量，不受压力影响，多余流量可以用到辅助功能。

PL..M阀系列，有SAE 10,12及16 尺寸，不同压力范围，可以用于方向转向控制和辅助功能。

**操作:**

在中位，所有输入流量从油口-3到优先油口-4，多出流量流到油口-2供辅助功能。

当油口-2需要流量，优先流量仍然要优先保证 流量优先口-4。油口-4流量不受所有工况变化影响，如变化或恒定。即使油口-4和油口-2 处于不同压力水平。

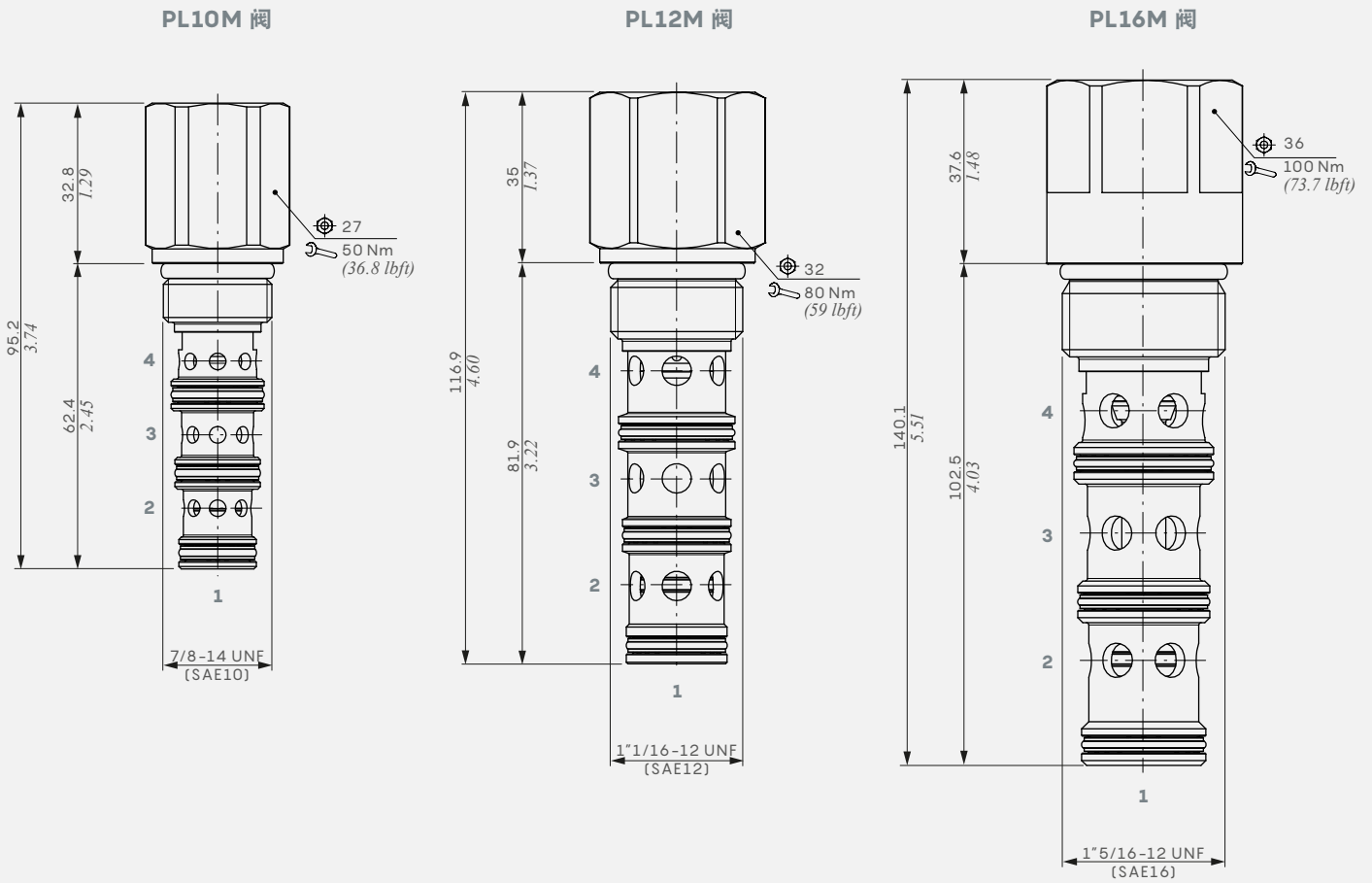
## 工作条件

技术规格和图表是用46 mm<sup>2</sup>/s粘度的矿物油在40°C温度下测量的

		PL10M	PL12M	PL16M
额定流量	油口-3	50 l/min 13.2 US gpm	100 l/min 26.4 US gpm	160 l/min 42.2 US gpm
	油口-4 最大	40 l/min 10.5 US gpm	80 l/min 21.1 US gpm	140 l/min 36.9 US gpm
		350 bar 5100 psi		
	PL..M/..AB	5 bar 72.5 psi	5 bar 72.5 psi	5.5 bar 79.7 psi
	PL..M/..BB	10 bar 145 psi	7.5 bar 108 psi	11 bar 159 psi
	PL..M/..CB	-	10 bar 145 psi	22 bar 319 psi
流体	液压矿物油			
粘度	10-200 cSt			
许用最低油液清洁度等级	18/16/13 ISO4406			
流体温度	聚氨酯+NBR丁腈橡胶密封	-20 ~ +80 °C -4 ~ +176 °F		
	FPM氟橡胶	-20 ~ +100 °C -4 ~ +212 °F		
环境温度	-20 ~ +60 °C -4 ~ +140 °F			
插孔	SAE 10/4	SAE 12/4	SAE 16/4	

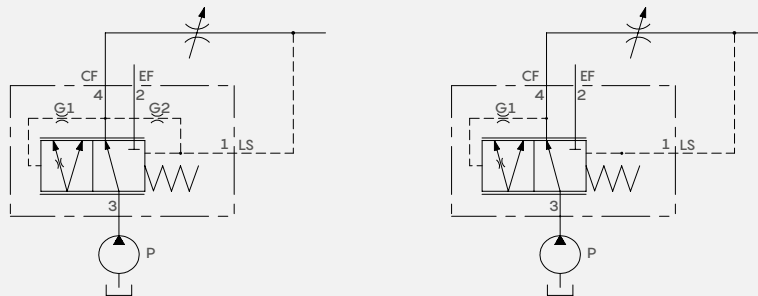
注: 超出样本范围情况，请联系销售部。

外形尺寸和液压原理



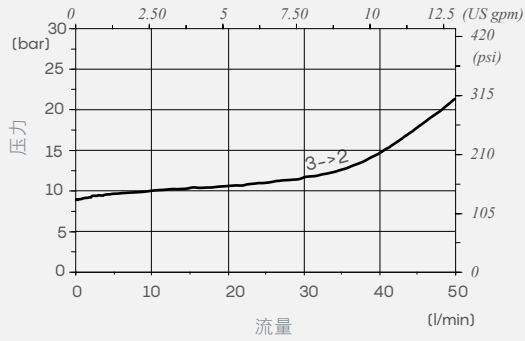
动态回路

静态回路

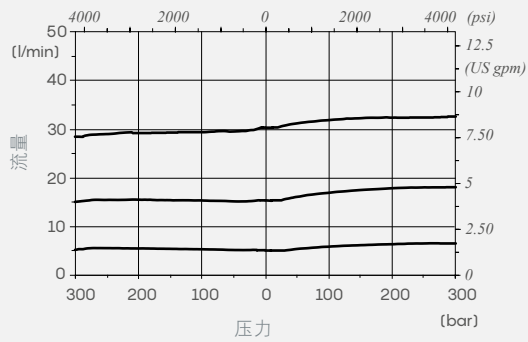


性能参数

PL10M 阀  
压降 vs 流量



PL10M 阀  
优先流量 vs 负载  
(入口流量 45 l/min - 11.8 US gpm)



PL12M 阀  
优先流量 vs 负载  
(入口流量 100 l/min - 26.4 US gpm)

