



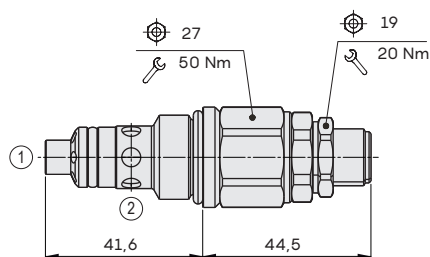
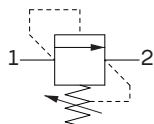
Tipo MC10MV valvola limitatrice di pressione - 2 vie

- Azionamento diretto
- Esecuzione a cono
- Comando meccanico con regolazione a vite
- Predisposta per cappuccio antimanomissione
- Disponibili differenti molle per variare campo di taratura
- Contropressioni su linea 2 vanno sommate alla taratura nominale

I dati e i diagrammi sono stati rilevati con olio a base minerale avente viscosità di 46 cSt alla temperatura di 40°C.

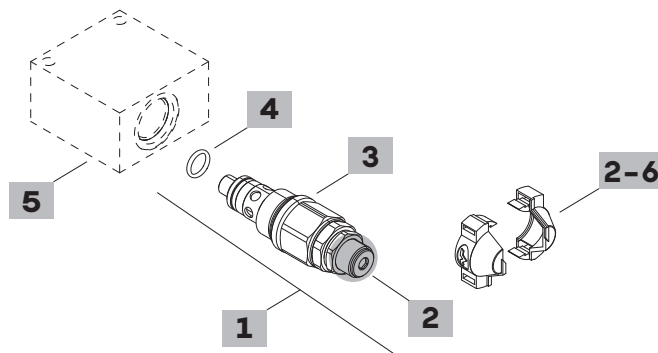
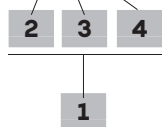
MC10MV		
Portata nominale		70 l/min
Pressione max.		260 bar
Trafilamenti	80% della max. pressione di taratura	0,25 cm ³ /min
Fluido		olio a base minerale o sintetico con proprietà lubrificanti
Viscosità		10-200 cSt
Max. livello di contaminazione		20/18/14 ISO4406
Campo di temperatura del fluido	con guarn. NBR+Poliuretano con guarn. FPM	da -25°C a 90°C da -20°C a 110°C
Campo di temperatura ambientale per condizioni operative		da -20°C a 60°C
Cavità		SAE 10/2 A
Peso		0,18 kg

NOTA - Per differenti condizioni di utilizzo contattare il Servizio Commerciale.



Codici d'ordinazione e composizione della descrizione

MC10MV/OY2B



1 Cartucce

TIPO	CODICE	DESCRIZIONE
MC10MV/OY1B	OMC100020A03	Campo di taratura 1
MC10MV/OY2B	OMC100020A04	Campo di taratura 2
MC10MV/OY3B	OMC100020A05	Campo di taratura 3
MC10MV/OY4B	OMC100020A06	Campo di taratura 4

2 Regolazioni

TIPO	DESCRIZIONE
Y	Regolazione a vite
X	Cappuccio antimanomissione (codice particolare: vedere il punto 6)

3 Pressioni di taratura

La taratura standard è riferita a 5 l/min di portata

TIPO	DESCRIZIONE
1	Campo di taratura 5÷75 bar; Taratura std. 50 bar
2	Campo di taratura 76÷125 bar; Taratura std. 80 bar
3	Campo di taratura 126÷220 bar; Taratura std. 175 bar
4	Campo di taratura 215÷260 bar; Taratura std. 220 bar

4 Guarnizioni

TIPO	DESCRIZIONE
B	NBR (Buna) guarnizione o-ring, configurazione standard
V	FPM (Viton) guarnizione o-ring, contattare il Servizio Commerciale

5 Corpi valvola

TIPO	CODICE	DESCRIZIONE
SAE10/2-G 3/8	3CC1020C11	Corpo in alluminio per cavità 10, filettatura standard G 3/8

Nota: il corpo in alluminio può essere utilizzato fino a 210 bar
Per corpi in acciaio o differenti filettature vedere da pag. 208

6 Accessori

TIPO	CODICE	DESCRIZIONE
-	4COP126301	Cappuccio antimanomissione (x2)

Curve caratteristiche

