



Tipo MC12A valvola limitatrice di pressione - 2 vie

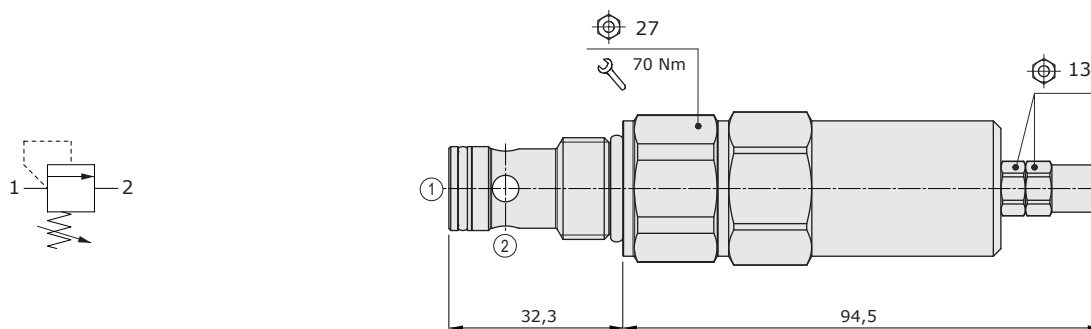
- Azionamento diretto
- Esecuzione a cono
- Cavità SAE12

I dati e i diagrammi sono stati rilevati con olio a base minerale avente viscosità di 46 cSt alla temperatura di 40°C.

MC12A

Portata nominale		100 l/min
Pressione max		350 bar
Trafilamenti		-
Fluido		olio a base minerale
Viscosità		10-200 cSt
Max. livello di contaminazione		20/18/14 ISO4406
Campo di temperatura del fluido	con guarn. NBR	da -20°C a 80°C
	con guarn. FPM	da -20°C a 100°C
Campo di temperatura ambientale per condizioni operative		da -20°C a 50°C
Cavità		SAE 12/2
Peso		0,86 kg

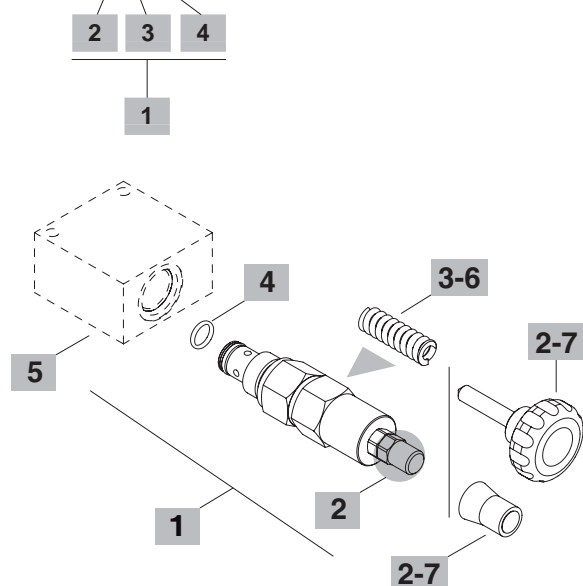
NOTA - Per differenti condizioni di utilizzo contattare il Servizio Commerciale.



Per dimensioni con differenti tipi di regolazioni vedere pag. 212

Codici d'ordinazione e composizione della descrizione

MC12A/0S2B



1 Cartucce

TIPO	CODICE	DESCRIZIONE
MC12A/0S1B	0MC12002000	Campo di taratura 1
MC12A/0S2B	0MC12002001	Campo di taratura 2
MC12A/0S3B	0MC12002002	Campo di taratura 3

2 Regolazioni

TIPO	DESCRIZIONE
S	Regolazione a vite
V	Con volantino di regolazione (codice particolare: vedere il punto 7)
X	Cappuccio antimanomissione (codice particolare: vedere il punto 7)

3 Pressioni di taratura

La taratura standard è riferita a 5 l/min di portata

TIPO	DESCRIZIONE
1	Campo di taratura 20÷100 bar; Taratura standard 50 bar, incremento pressione di 5,7 bar per giro di vite
2	Campo di taratura 50÷200 bar; Taratura standard 150 bar, incremento pressione di 26,5 bar per giro di vite
3	Campo di taratura 150÷350 bar; Taratura standard 250 bar, incremento pressione di 35 bar per giro di vite

4 Guarnizioni

TIPO	DESCRIZIONE
B	NBR (Buna) guarnizione o-ring, configurazione standard
V	FPM (Viton) guarnizione o-ring, contattare il Servizio Commerciale

5 Corpi valvola

TIPO	CODICE	DESCRIZIONE
SAE 12/2-G 1/2	3CC1220D11	Corpo in alluminio per cavità 12 filettatura standard G 1/2

Nota: il corpo in alluminio può essere utilizzato fino a 210 bar
Per corpi in acciaio o differenti filettature vedere da pag. 215

6 Molle

TIPO	CODICE	DESCRIZIONE
1	3ML1166804	Campo di taratura 1 - banda verde
2	3ML1146800	Campo di taratura 2 - banda blu
3	3ML1166805	Campo di taratura 3 - banda rossa

7 Accessori

TIPO	CODICE	DESCRIZIONE
-	4VL2407100	Volantino di regolazione
-	4COP120420	Cappuccio antimanomissione

Curve caratteristiche

MC12A pressione/portata
Taratura standard a 5 l/min

