



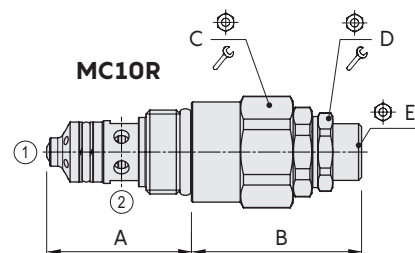
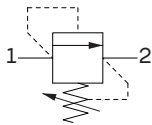
## Tipo MC..R valvole limitatrici di pressione - 2 vie

- Azionamento diretto
- Esecuzione a cono
- Comando meccanico con regolazione a vite
- Predisposta per cappuccio antimanomissione
- Disponibili differenti molle per variare campo di taratura
- Contropressioni su linea 2 vanno sommate alla taratura nominale
- Cavità dalla SAE08 alla SAE10

I dati e i diagrammi sono stati rilevati con olio a base minerale avente viscosità di 46 cSt alla temperatura di 40°C.

	MC08R	MC09R	MC10R
Portata nominale	25 l/min	35 l/min	60 l/min
Pressione max.		350 bar	
Trafilamenti	80% della max. pressione di taratura		2 cm <sup>3</sup> /min
Fluido	olio a base minerale o sintetico con proprietà lubrificanti		
Viscosità	10-200 cSt		
Max. livello di contaminazione	20/18/14 ISO4406		
Campo di temperatura del fluido	con guarn. NBR+Poliuretano con guarn. FPM		da -25°C a 90°C da -20°C a 110°C
Campo di temperatura ambientale per condizioni operative	da -20°C a 60°C		
Cavità	SAE 08/2 A	SAE 09/2 A	SAE 10/2 A
Peso	0,170 kg	0,230 kg	0,315 kg

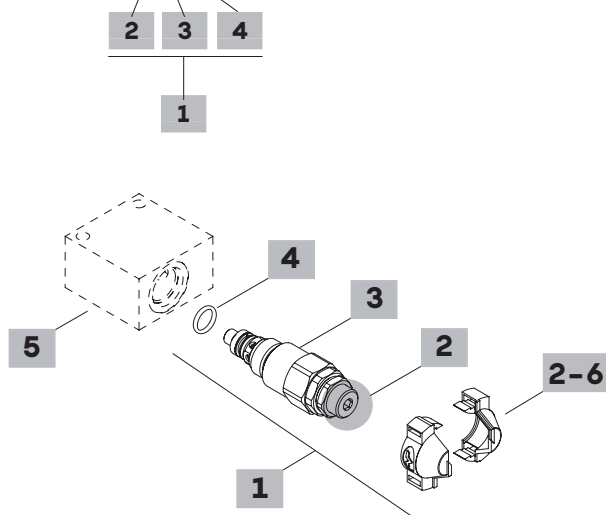
NOTA - Per differenti condizioni di utilizzo contattare il Servizio Commerciale.



Tipo valvola	A	B	C		D		E
	mm	mm	Nm		Nm		
MC08R	34	46,6	24	30	19	20	5
MC09R	33,8	46,6	24	42	19	20	5
MC10R	38,3	44,4	27	50	19	20	5

### Codici d'ordinazione e composizione della descrizione

#### MC08R/OY1B



#### 1 Cartucce

TIPO	CODICE	DESCRIZIONE
<b>Cavità SAE 08/2 A</b>		
MC08R/OY1B	OMC08002050	Campo di taratura 1
MC08R/OY2B	OMC08002051	Campo di taratura 2
MC08R/OY3B	OMC08002052	Campo di taratura 3
<b>Cavità SAE 09/2 A</b>		
MC09R/OY1B	OMC09002000	Campo di taratura 1
MC09R/OY2B	OMC09002001	Campo di taratura 2
MC09R/OY3B	OMC09002002	Campo di taratura 3
<b>Cavità SAE 10/2 A</b>		
MC10R/OY1B	OMC10002023	Campo di taratura 1
MC10R/OY2B	OMC10002024	Campo di taratura 2
MC10R/OY3B	OMC10002025	Campo di taratura 3

#### 2 Regolazioni

TIPO	DESCRIZIONE
Y	Regolazione a vite
X	Cappuccio antimanomissione (codice particolare: vedere il punto 6)

#### 3 Pressioni di taratura

La taratura standard è riferita a 5 l/min di portata

TIPO	DESCRIZIONE
2	Campo di taratura 10÷120 bar; Taratura std. 80 bar
3	Campo di taratura 40÷200 bar; Taratura std. 175 bar
4	Campo di taratura 200÷350 bar; Taratura std. 250 bar

#### 4 Guarnizioni

TIPO	DESCRIZIONE
B	<b>NBR (Buna)+Poliuretano</b> guarnizione o-ring, configurazione standard
V	<b>FPM (Viton)</b> guarnizione o-ring, contattare il Servizio Commerciale

#### 5 Corpi valvola

TIPO	CODICE	DESCRIZIONE
SAE08/2-G 3/8	3CC0820C11	Corpo in alluminio per cavità 08, filettatura standard G 3/8
SAE09/2-G 3/8	3CC0920C11	Corpo in alluminio per cavità 09, filettatura standard G 3/8
SAE10/2-G 3/8	3CC1020C11	Corpo in alluminio per cavità 10, filettatura standard G 3/8

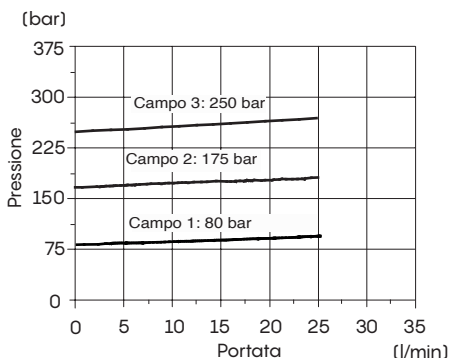
Nota: il corpo in alluminio può essere utilizzato fino a 210 bar  
Per corpi in acciaio o differenti filettature vedere da pag. 208

#### 6 Accessori

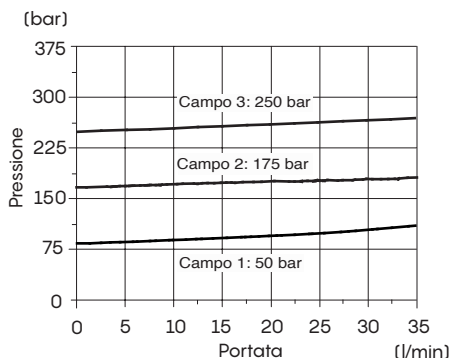
TIPO	CODICE	DESCRIZIONE
-	4COP126301	Cappuccio antimanomissione (x2)

### Curve caratteristiche

**MC08R pressione/portata**  
Taratura standard a 5 l/min



**MC09R pressione/portata**  
Taratura standard a 5 l/min



**MC10R pressione/portata**  
Taratura standard a 5 l/min

